



PKO Bank Polski
EKSTRAKLASA

KOLEJKA 21 09.02.20		
KONIEC MECZU		
PIAST GLIWICE	2 0	KGHM ZAGŁĘBIE LUBIN
JORGE FELIX 17' CZERWIŃSKI 78'		

RAPORT STATYSTYCZNY



STATS

Wszystkie raporty z meczów PKO Bank Polski Ekstraklasy 2019/20 znajdziesz na Ekstraklasa.org!

PIAST GLIWICE 2-0 KGHM ZAGŁĘBIE LUBIN

Informacje o meczu

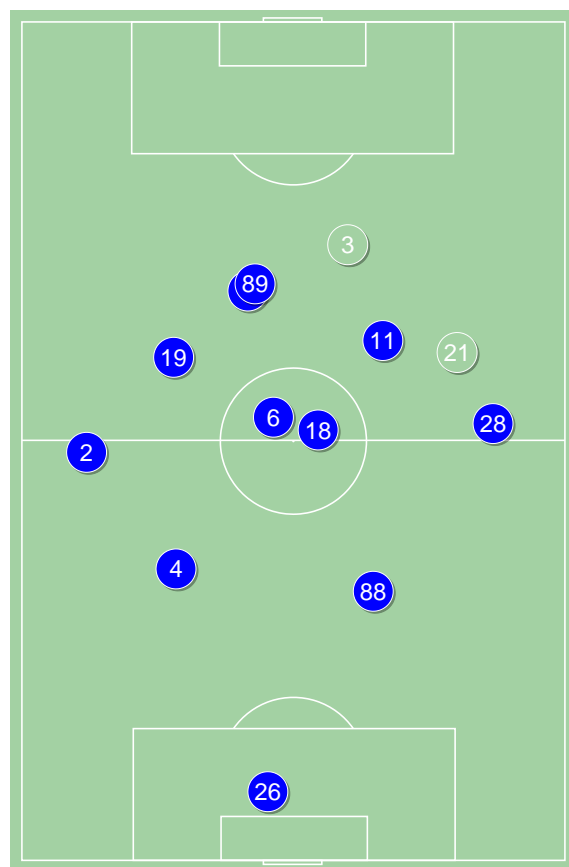
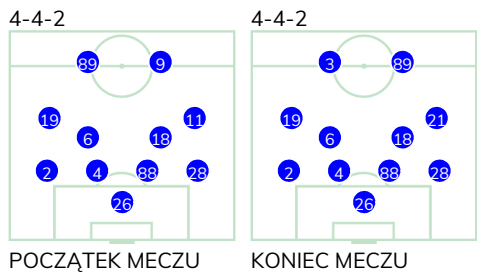
Linia czasu

Średnie pozycje piłkarzy
Piast Gliwice

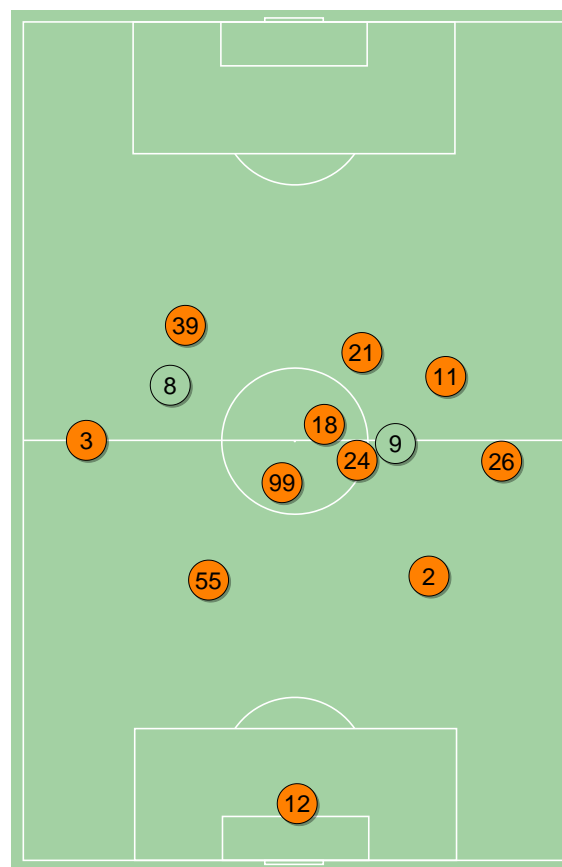
26	Plach	
2	Kirkeskov	■
4	Czerwiński	⊕
88	Korun	
28	Rymaniak	
6	Hateley	
18	Sokołowski	
19	Milewski	
11	Jorge Felix	⊕ '87 ▼
89	Tuszyński	
9	Parzyszek	'72 ▼
21	Gerard Badia	'72 ▲
3	Jodłowiec	'87 ▲

KGHM Zagłębie Lubin

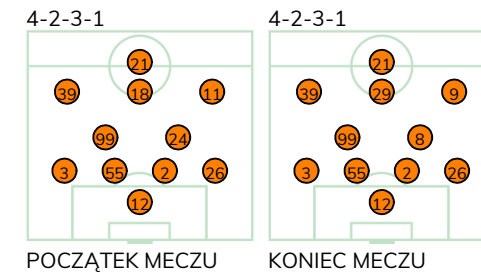
12	Forenc	
3	Balic	■
55	Oko	■
2	Kopacz	
26	Chodyna	■
99	Slisz	
24	Tosik	■ '80 ▼
39	Bohar	
18	Starzyński	■ '85 ▼
11	Tajti	'62 ▼
21	Bialek	
9	Sirk	'62 ▲
8	Poreba	'80 ▲
29	Nowak	'85 ▲



Piast Gliwice ↑



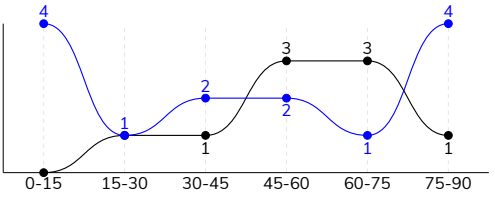
KGHM Zagłębie Lubin ↑



PIAST GLIWICE 2-0 KGHM ZAGŁĘBIE LUBIN

Główne statystyki

STRZAŁY / CELNE	14 / 6	9 / 3
1 połowa	7 / 1	2 / 0
2 połowa	7 / 5	7 / 3



Strzały niecelne	6	3
Strzały przejęte	2	3
Strzały z pola karnego / celne	5 / 4	5 / 2
Średni dystans do bramki, m	20.4	17.1
Faule	16	20
Żółte / czerwone kartki	1 / 0	5 / 0
Spalone	1	-
Rzuty różne	5	1

Podania

PODANIA / DOKŁADNE	510 / 417 82%	519 / 413 80%
1 połowa	277 / 228 82%	230 / 178 77%
2 połowa	233 / 189 81%	289 / 235 81%
Podanie kluczowe	17 / 8 47%	3 / 2 67%

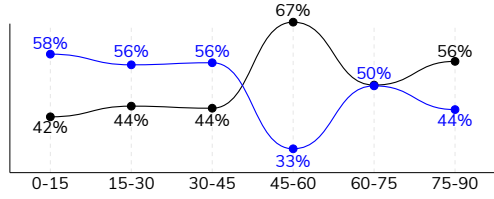
Pojedynki

POJEDYNKI	184 / 95 52%	184 / 89 48%
1 połowa	98 / 52 53%	98 / 46 47%
2 połowa	86 / 43 50%	86 / 43 50%
Pojedynki w powietrzu	40 / 21 53%	40 / 19 48%
Pojedynki na ziemi	144 / 74 51%	144 / 70 49%
Zwody / udane	43 / 26 60%	20 / 12 60%
Odbiory / udane	29 / 17 59%	52 / 26 50%
Straty / na własnej połowie	80 / 13	85 / 19
Nabycie piłki / na połowie przeciwnika	66 / 12	67 / 10

Posiadanie piłki

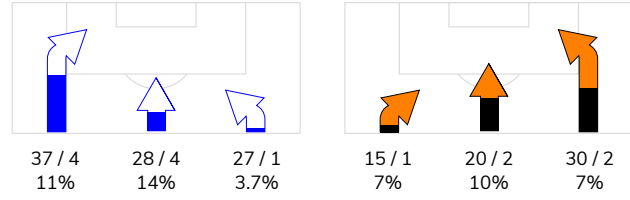
Statystyki drużyn

POSIADANIE PIŁKI	49%	51%
1 połowa	57%	43%
2 połowa	42%	58%

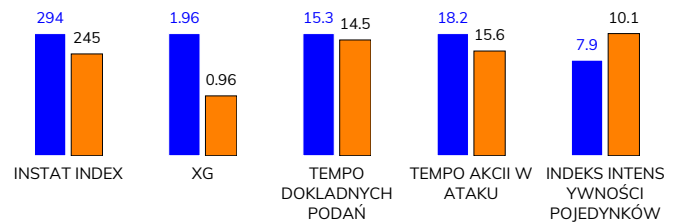


Ataki pozycyjne	82 / 9 11%	52 / 4 8%
Kontrataki	10 / 1 10%	13 / 1 8%
Stały fragment w ataku	13 / 4 31%	7 / 4 57%
Strzał z rzutu wolnego / celne	1 / 0 0%	2 / 1 50%
Warianty stałych fragmentów gry	5 / 0 0%	3 / 1 33%
Kombinacyjne rzuty różne	5 / 1 20%	1 / 0 0%
Rzuty karne / strzelone	1	-

STRONY ATAKU



Kluczowe indeksy występu



TOP-3 InStat Index

2 Kirkeskov	366	2 Kopacz	325
6 Hateley	348	12 Forenc	286
4 Czerwiński	313	11 Tajti	268

TOP-3 Strzały / celne

11 Jorge Felix	4 / 1 25%	18 Starzyński	2 / 1 50%
18 Sokolowski	2 / 1 50%	3 Balic	1 / 1 100%
4 Czerwiński	1 / 1 100%	9 Sirk	1 / 1 100%

TOP-3 Podania

2 Kirkeskov	83 / 64 77%	2 Kopacz	72 / 63 88%
6 Hateley	66 / 57 86%	55 Oko	69 / 57 83%
4 Czerwiński	50 / 45 90%	99 Slisz	65 / 53 82%

TOP-3 Podania kluczowe

2 Kirkeskov	2 / 2 100%	21 Bialek	2 / 2 100%
6 Hateley	2 / 2 100%	18 Starzyński	1 / 0 0%
19 Milewski	2 / 2 100%	12 Forenc	-

TOP-3 Pojedynki

89 Tuszyński	29 / 13 45%	2 Kopacz	21 / 17 81%
28 Rymaniak	16 / 12 75%	26 Chodyna	24 / 11 46%
19 Milewski	29 / 11 38%	99 Slisz	25 / 9 36%

TOP-3 Zwody

19 Milewski	9 / 5 56%	39 Bohar	6 / 4 67%
89 Tuszyński	9 / 5 56%	11 Tajti	3 / 3 100%
18 Sokolowski	4 / 4 100%	21 Bialek	5 / 2 40%

PIAST GLIWICE 2-0 KGHM ZAGŁĘBIE LUBIN

Statystyka zawodników

Piastr Gliwice

	INSTA T INDEX	Minuty na boisku	Bramki / asysty	xG	Strzały / celne	Faule	Faulow any	Spalony	Podania / dokładne	Podanie kluczowe	Podania przyjęte	Pojedyunki / wygrane	Pojedyunki w powietrzu	Pojedyunki na ziemi	Zwody / udane	Odbiory / udane	Strata piłki	Nabycie piłki
26 Plach	289	'94	-	-	-	-	-	-	22 / 17 77%	-	9	-	-	-	-	-	-	6
2 Kirkeskov	366	'94	-	0.02	1 / 0 0%	2	1	-	83 / 64 77%	2 / 2 100%	55	15 / 11 73%	1 / 1 100%	14 / 10 71%	3 / 2 67%	6 / 4 67%	8	11
4 Czerwiński	313	'94	1 / 0	0.32	1 / 1 100%	2	1	-	50 / 45 90%	-	32	16 / 10 63%	6 / 2 33%	10 / 8 80%	1 / 1 100%	5 / 5 100%	3	11
88 Korun	311	'94	-	-	-	-	-	-	46 / 39 85%	-	33	7 / 6 86%	1 / 1 100%	6 / 5 83%	-	2 / 2 100%	2	7
28 Rymaniak	302	'94	-	0.04	1 / 1 100%	-	1	-	57 / 44 77%	2 / 0 0%	27	16 / 12 75%	8 / 6 75%	8 / 6 75%	5 / 3 60%	2 / 2 100%	9	11
6 Hateley	348	'94	-	0.14	2 / 0 0%	1	1	-	66 / 57 86%	2 / 2 100%	46	15 / 10 67%	7 / 6 86%	8 / 4 50%	1 / 1 100%	-	6	5
18 Sokołowski	273	'94	-	0.04	2 / 1 50%	-	5	-	47 / 41 87%	2 / 0 0%	41	10 / 6 60%	1 / 0 0%	9 / 6 67%	4 / 4 100%	2 / 0 0%	5	4
19 Milewski	285	'94	-	0.06	1 / 1 100%	3	1	-	40 / 32 80%	2 / 2 100%	42	29 / 11 38%	1 / 0 0%	28 / 11 39%	9 / 5 56%	7 / 2 29%	11	5
11 Jorge Felix	272	'87	1 / 0	1.10	4 / 1 25%	2	5	-	35 / 24 69%	3 / 0 0%	40	15 / 5 33%	1 / 0 0%	14 / 5 36%	5 / 2 40%	3 / 0 0%	10	2
89 Tuszyński	268	'94	-	0.01	1 / 0 0%	3	4	-	29 / 24 83%	2 / 0 0%	43	29 / 13 45%	6 / 1 17%	23 / 12 52%	9 / 5 56%	2 / 2 100%	10	1
9 Parzyszek	236	'72	-	-	-	3	-	1	17 / 14 82%	1 / 1 100%	33	25 / 7 28%	7 / 4 57%	18 / 3 17%	3 / 0 0%	-	12	2
21 Gerard Badia	268	'22	-	-	-	-	1	-	14 / 13 93%	1 / 1 100%	9	4 / 4 100%	-	4 / 4 100%	3 / 3 100%	-	-	1
3 Jodłowiec	-	'7	-	0.23	1 / 1 100%	-	-	-	4 / 3 75%	-	7	3 / 0 0%	1 / 0 0%	2 / 0 0%	-	-	4	-

KGHM Zagłębie Lubin

	INSTA T INDEX	Minuty na boisku	Bramki / asysty	xG	Strzały / celne	Faule	Faulow any	Spalony	Podania / dokładne	Podanie kluczowe	Podania przyjęte	Pojedyunki / wygrane	Pojedyunki w powietrzu	Pojedyunki na ziemi	Zwody / udane	Odbiory / udane	Strata piłki	Nabycie piłki
12 Forenc	286	'94	-	-	-	-	1	-	30 / 27 90%	-	10	-	-	-	-	-	2	6
3 Balic	255	'94	-	0.18	1 / 1 100%	3	-	-	44 / 34 77%	-	32	10 / 5 50%	5 / 2 40%	5 / 3 60%	-	3 / 2 67%	8	2
55 Oko	221	'94	-	-	-	2	-	-	69 / 57 83%	-	41	16 / 9 56%	4 / 1 25%	12 / 8 67%	1 / 1 100%	4 / 3 75%	7	13
2 Kopacz	325	'94	-	-	-	-	1	-	72 / 63 88%	-	50	21 / 17 81%	7 / 4 57%	14 / 13 93%	1 / 1 100%	7 / 6 86%	6	23
26 Chodyna	208	'94	-	-	-	4	3	-	54 / 42 78%	-	39	24 / 11 46%	1 / 1 100%	23 / 10 43%	2 / 1 50%	5 / 3 60%	11	2
99 Słisz	221	'94	-	0.14	1 / 0 0%	2	1	-	65 / 53 82%	-	58	25 / 9 36%	9 / 5 56%	16 / 4 25%	-	9 / 1 11%	8	4
24 Tosik	209	'80	-	-	-	4	3	-	39 / 30 77%	-	32	18 / 8 44%	3 / 2 67%	15 / 6 40%	-	9 / 5 56%	4	3
39 Bohar	267	'94	-	0.18	2 / 0 0%	-	3	-	33 / 24 73%	-	36	10 / 7 70%	-	10 / 7 70%	6 / 4 67%	2 / 2 100%	9	3
18 Starzyński	236	'86	-	0.12	2 / 1 50%	2	1	-	43 / 31 72%	1 / 0 0%	37	18 / 4 22%	2 / 0 0%	16 / 4 25%	1 / 0 0%	8 / 2 25%	9	3
11 Tajti	268	'62	-	-	-	2	1	-	28 / 23 82%	-	29	10 / 7 70%	1 / 0 0%	9 / 7 78%	3 / 3 100%	3 / 2 67%	3	3
21 Bialek	229	'94	-	0.31	2 / 0 0%	-	2	-	28 / 20 71%	2 / 2 100%	33	22 / 9 41%	7 / 3 43%	15 / 6 40%	5 / 2 40%	2 / 0 0%	11	3
9 Sirk	227	'32	-	0.03	1 / 1 100%	1	-	-	6 / 4 67%	-	7	6 / 1 17%	-	6 / 1 17%	1 / 0 0%	-	4	1
8 Poreba	227	'14	-	-	-	-	-	-	6 / 4 67%	-	6	4 / 2 50%	1 / 1 100%	3 / 1 33%	-	-	2	1
29 Nowak	-	'8	-	-	-	-	-	-	2 / 1 50%	-	3	-	-	-	-	-	1	-

Terminy

Atak

To posiadanie piłki przez jedną drużynę z przejściem na połowę przeciwnika.

Szybki atak (kontratak)

atak z gry, który rozwija się bezpośrednio po przejęciu piłki od przeciwnika. Szybki atak trwa nie więcej niż 30 sekund. Prędkość ruchu do bramki przeciwnika przy tym ataku wynosi nie mniej niż 2,6 m/s.

Atak pozycyjny

Atak z gry lub stałych fragmentów (aut, rzut wolny). Pozycyjny atak trwa więcej niż 30s lub prędkość ruchu drużyny do bramki przeciwnika jest mniejsza niż 2,6 m/s.

Atak z rzutu wolnego lub autu.

Atak po rozegraniu rzutu wolnego lub autu, przy którym pierwszym lub drugim działaniem jest strzał na bramkę, lub podanie w pole karne przeciwnika.

Atak z rzutu różnego.

Akcje drużyny po rozegraniu rzutu różnego aż do końca posiadania piłki lub oddalenia piłki przez drużynę przeciwnika do strefy centralnej.

Strzał

Skierowanie piłki do bramki przeciwnika mającej na względzie strzelenie bramki. Rejestrowane są strzały celne (w światło bramki), niecelne (w tym strzały w słupek i w poprzeczkę), a także strzały przejęte przez przeciwnika.

Podanie kluczowe

Podanie do partnera, który jest w sytuacji bramkowej (1 na 1, pusta bramka itd.); podanie do zawodnika, które stwarza realną szansę na zdobycie bramki; podanie które 'odcina' linię obrony w fazie ataku.

Pojedynki

Wszystkie rodzaje walki o piłkę piłkarzy na boisku. Pojedynki nie są rejestrowane dodatkowo, jest to sumaryczny wskaźnik, zawiera walkę o piłkę w neutralnym położeniu zarówno na ziemi jak i w powietrzu, dryblingi, odebrania piłki oraz utraty piłki przy odbiorach przeciwnika

Pojedynki w powietrzu

Walka o piłkę, która znajduje się powyżej poziomu ramion.

Dryblowanie

Aktywna akcja piłkarza, posiadającego piłkę próba ominięcia przeciwnika z pomocą dryblingu. Przy udanym dryblingu zawodnikowi drużyny przeciwnej rejestruje się nieudane odebranie piłki i na odwrót.

Odbiory

Aktywne działanie zawodnika, usiłującego odebrać piłkę zawodnikowi posiadającemu ją (przeciwnikowi rejestruje się strata piłki poprzez odebranie); odebranie to także przeszkadzanie w dryblowaniu przeciwnikowi.

Posiadanie piłki

Ruch zawodnika z piłką (mniej niż 3 dotknięcia piłki).

Nieudane przyjęcie piłki (nieudana kontrola nad piłką)

Strata piłki bez jakiegokolwiek walki z przeciwnikiem, spowodowana przez techniczne błędy rywala.

Nabycie piłki

Akcja piłkarza (przejęcie, przechwyt, wygrany pojedynek), która powoduje stratę piłki przez przeciwnika z dalszą możliwością prowadzenia szybkiego ataku.

Strata piłki

Akcja zawodnika (nieudane podanie, przegrany pojedynek, itd.), która powoduje stratę piłki przez jego drużynę. Jeśli posiadanie piłki zakończy się faulem przeciwnika lub strzałem w światło bramki, to strata nie rejestruje się.

Tempo akcji w ataku

Liczba akcji skierowanych na atak w momencie posiadania piłki.

Tempo dokładnych podań

Liczba dokładnych podań w momencie posiadania piłki

Indeks intensywności pojedynków

liczba pojedynków i przechwytych drużyny broniącej- na minutę -w czasie posiadania piłki przez przeciwnika

xG

System do oceny jakości strzałów wykonanych przez gracza lub drużynę. Liczbę expected goals oblicza się na podstawie rodzaju strzału i strefy, z której został wykonany.