



PKO Bank Polski
EKSTRAKLASA

KOLEJKA 13 11.12.20		
KONIEC MECZU		
PODBESKIDZIE BIELSKO-BIAŁA	0 5	PIAST GLIWICE
		ŚWIERCZOK 38'42' MALARCZYK 60' MILEWSKI 83' MENDES ALVES 90+2'

RAPORT STATYSTYCZNY

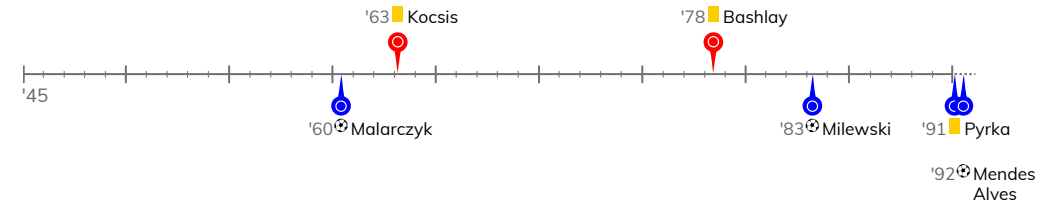
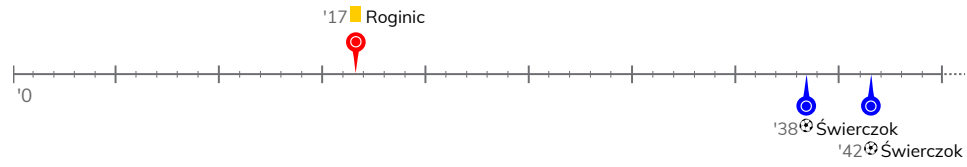


STATS

PODBESKIDZIE BIELSKO-BIAŁA 0-5 PIAST GLIWICE

Informacje o meczu

Linia czasu



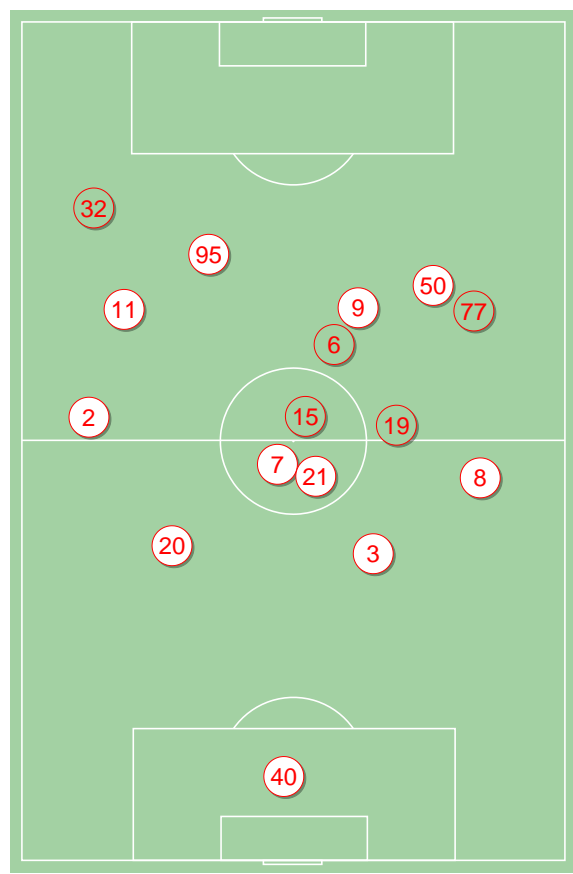
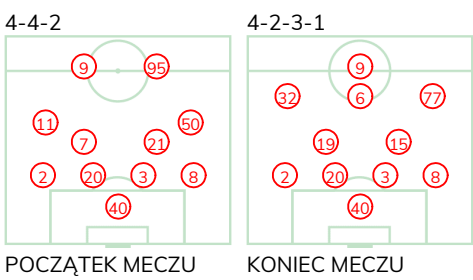
Średnie pozycje piłkarzy

Podbeskidzie Bielsko-Biała

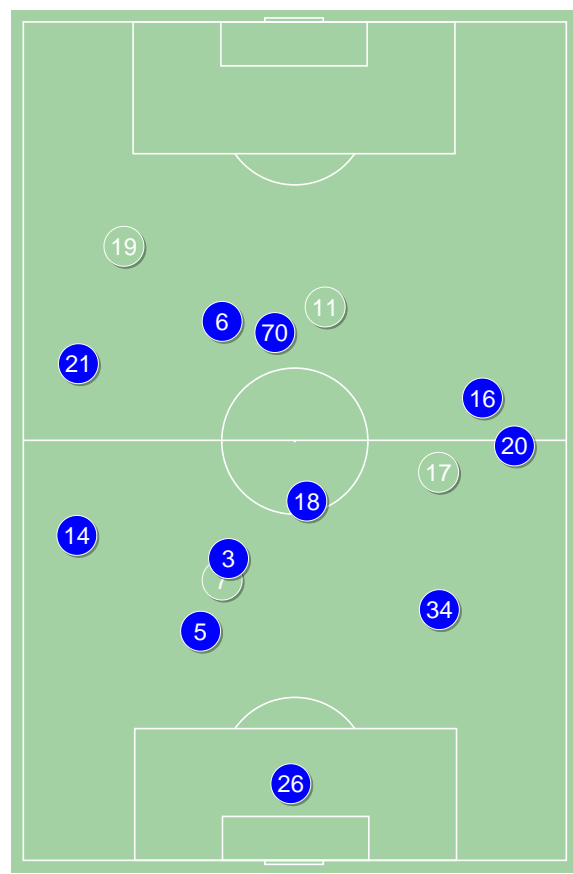
40	Peskovic	
2	Modelski	
20	Bashlay	■
3	Komor	
8	Danielak	
7	Figiel	'45▼
21	Kocsis	■ '67▼
11	Sierpina	'58▼
50	Sitek	'58▼
9	Bilinski	
95	Roginic	■ '67▼
19	Rzuchowski	'45▲
32	Myakushko	'58▲
77	Gutowski	'58▲
15	Bieronski	'67▲
6	Nowak	'67▲

Piast Gliwice

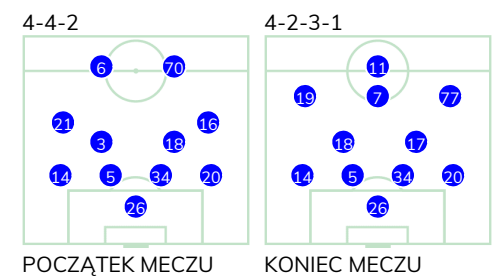
26	Plach	
14	Holubek	
5	Huk	
34	Malarczyk	⊗
20	Konczkowski	
3	Jodłowiec	'88▼
18	Sokołowski	
21	Gerard Badia	'72▼
16	Steczyk	'88▼
6	Chrapek	'80▼
70	Świerczok	⊗⊗ '80▼
19	Milewski	⊗ '72▲
7	Mendes Alves	⊗ '80▲
11	Żyro	'80▲
17	Lipski	'88▲
77	Pyrka	■ '88▲



Podbeskidzie Bielsko-Biała ↑



Piast Gliwice ↑

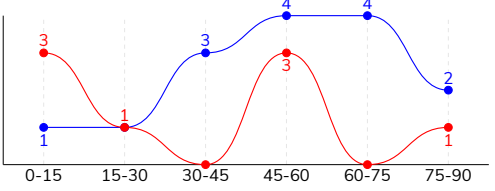


POCZĄTEK MECZU

KONIEC MECZU

Główne statystyki

STRZAŁY / CELNE	8 / 2	15 / 7
1. połowa	4 / 2	5 / 3
2. połowa	4 / 0	10 / 4



Strzały niecelne	-	6
Strzały zablokowane	5	2
Strzały z pola karnego / celne	4 / 1	11 / 7
Średni dystans do bramki, m	17.8	15
Faule	21	11
Żółte / czerwone kartki	3 / 0	1 / 0
Spalone	3	2
Rzuty różne	6	10

Podania

PODANIA / DOKŁADNE	380 / 297 78%	446 / 368 83%
1. połowa	187 / 140 75%	219 / 182 83%
2. połowa	193 / 157 81%	227 / 186 82%
Podanie kluczowe	4 / 3 75%	5 / 5 100%

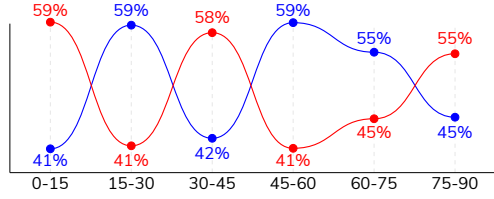
Pojedynki

POJEDYNKI	134 / 53 40%	134 / 81 60%
1. połowa	60 / 30 50%	60 / 30 50%
2. połowa	74 / 23 31%	74 / 51 69%
Pojedynki w powietrzu	41 / 17 41%	41 / 24 59%
Pojedynki na ziemi	93 / 36 39%	93 / 57 61%
Dryblingi / udane	19 / 7 37%	24 / 16 67%
Odbiory / udane	29 / 13 45%	29 / 22 76%
Straty / na własnej połowie	75 / 18	60 / 16
Odzyskane piłki / na połowie przeciwnika	42 / 7	45 / 11

Posiadanie piłki

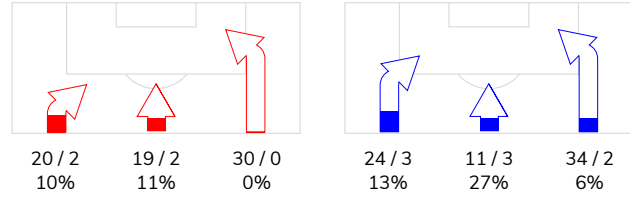
Statystyki drużyn

POSIADANIE PIŁKI	50%	50%
1. połowa	53%	47%
2. połowa	48%	52%

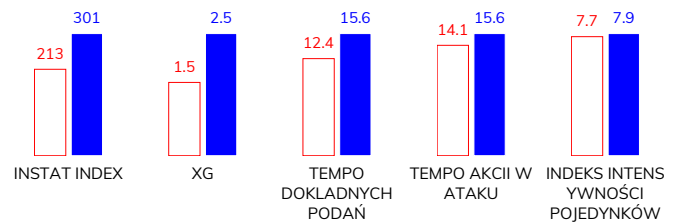


Ataki pozycyjne	60 / 2 3.3%	56 / 3 5%
Kontrataki	9 / 2 22%	13 / 5 38%
Ataki ze stałych fragmentów	13 / 2 15%	12 / 7 58%
Strzały z rzutów wolnych / celne	-	-
Warianty rzutów wolnych	6 / 2 33%	1 / 1 100%
Rzuty różne	6 / 0 0%	10 / 5 50%
Rzuty karne / strzelone	-	1

STRONY ATAKU



Kluczowe indeksy występu



TOP-3 InStat Index

19 Rzuchowski	261	34 Malarczyk	364
2 Modelski	242	70 Świerczok	363
20 Bashlay	227	20 Konczkowski	359

TOP-3 Strzały / celne

9 Bilinski	2 / 1 50%	70 Świerczok	4 / 2 50%
8 Danielak	1 / 1 100%	34 Malarczyk	2 / 2 100%
19 Rzuchowski	2 / 0 0%	21 Gerard Badia	2 / 1 50%

TOP-3 Podania

20 Bashlay	59 / 45 76%	34 Malarczyk	63 / 55 87%
8 Danielak	49 / 42 86%	14 Holubek	57 / 47 82%
2 Modelski	34 / 30 88%	5 Huk	51 / 44 86%

TOP-3 Podania kluczowe

95 Roginic	1 / 1 100%	14 Holubek	1 / 1 100%
2 Modelski	1 / 1 100%	20 Konczkowski	1 / 1 100%
19 Rzuchowski	1 / 1 100%	6 Chrapek	1 / 1 100%

TOP-3 Pojedynki

20 Bashlay	15 / 10 67%	6 Chrapek	21 / 10 48%
50 Sitek	13 / 6 46%	14 Holubek	13 / 9 69%
8 Danielak	11 / 6 55%	34 Malarczyk	11 / 9 82%

TOP-3 Dryblingi

50 Sitek	5 / 1 20%	6 Chrapek	7 / 4 57%
11 Sierpina	3 / 1 33%	16 Steczyk	3 / 2 67%
9 Bilinski	3 / 1 33%	20 Konczkowski	2 / 2 100%

PODBESKIDZIE BIELSKO-BIAŁA 0-5 PIAST GLIWICE

Statystyki zawodników

Podbeskidzie Bielsko-Biała

	INSTA T INDEX	Minuty na boisku	Bramki / asysty	xG	Strzały / celne	Faule	Faulow any	Spalon e	Podania / dokładne	Podanie kluczowe	Podania przyjęte	Pojedynki / wygrane	Pojedynki w powietrzu	Pojedynki na ziemi	Dryblingi / udane	Odbiory / udane	Stracone piłki	Odzyska ne piłki
40 Peskovic	206	'97	-	-	-	-	-	-	26 / 21 81%	-	13	-	-	-	-	-	2	3
2 Modelski	242	'97	-	-	-	4	2	-	34 / 30 88%	1 / 1 100%	29	10 / 5 50%	1 / 1 100%	9 / 4 44%	1 / 1 100%	4 / 2 50%	4	2
20 Bashlay	227	'97	-	-	-	2	-	-	59 / 45 76%	1 / 0 0%	38	15 / 10 67%	2 / 2 100%	13 / 8 62%	1 / 1 100%	3 / 1 33%	7	12
3 Komor	207	'97	-	-	-	1	1	-	28 / 22 79%	-	23	11 / 5 45%	5 / 2 40%	6 / 3 50%	-	4 / 2 50%	4	3
8 Danielak	219	'97	-	0.30	1 / 1 100%	1	-	1	49 / 42 86%	-	18	11 / 6 55%	4 / 3 75%	7 / 3 43%	1 / 0 0%	2 / 1 50%	4	9
7 Figiel	200	'49	-	0.02	1 / 0 0%	-	1	-	27 / 19 70%	-	20	8 / 4 50%	1 / 0 0%	7 / 4 57%	1 / 1 100%	2 / 2 100%	6	2
21 Kocsis	195	'70	-	-	-	2	2	-	32 / 24 75%	-	32	12 / 4 33%	4 / 2 50%	8 / 2 25%	2 / 1 50%	4 / 1 25%	7	2
11 Sierpina	224	'62	-	0.08	1 / 0 0%	1	-	-	23 / 17 74%	-	20	8 / 4 50%	2 / 1 50%	6 / 3 50%	3 / 1 33%	-	7	-
50 Sitek	221	'62	-	-	-	-	2	-	10 / 7 70%	-	10	13 / 6 46%	2 / 2 100%	11 / 4 36%	5 / 1 20%	4 / 2 50%	3	2
9 Bilinski	209	'97	-	0.77	2 / 1 50%	2	1	-	12 / 7 58%	-	25	20 / 4 20%	10 / 3 30%	10 / 1 10%	3 / 1 33%	1 / 0 0%	10	2
95 Roginic	182	'70	-	0.02	1 / 0 0%	3	1	1	9 / 5 56%	1 / 1 100%	13	10 / 2 20%	7 / 1 14%	3 / 1 33%	-	1 / 1 100%	10	1
19 Rzuchowski	261	'48	-	0.31	2 / 0 0%	3	-	-	29 / 26 90%	1 / 1 100%	20	2 / 0 0%	-	2 / 0 0%	-	1 / 0 0%	1	3
32 Myakushko	200	'35	-	-	-	-	-	1	7 / 3 43%	-	6	2 / 0 0%	-	2 / 0 0%	1 / 0 0%	-	3	-
77 Gutowski	200	'35	-	-	-	1	-	-	8 / 7 88%	-	8	6 / 2 33%	-	6 / 2 33%	1 / 0 0%	2 / 1 50%	-	1
15 Bieronski	204	'27	-	-	-	-	1	-	13 / 11 85%	-	8	5 / 1 20%	2 / 0 0%	3 / 1 33%	-	1 / 0 0%	3	-
6 Nowak	208	'27	-	-	-	1	-	-	14 / 11 79%	-	14	1 / 0 0%	1 / 0 0%	-	-	-	4	-

Piast Gliwice

	INSTA T INDEX	Minuty na boisku	Bramki / asysty	xG	Strzały / celne	Faule	Faulow any	Spalon e	Podania / dokładne	Podanie kluczowe	Podania przyjęte	Pojedynki / wygrane	Pojedynki w powietrzu	Pojedynki na ziemi	Dryblingi / udane	Odbiory / udane	Stracone piłki	Odzyska ne piłki
26 Plach	292	'97	-	-	-	-	-	-	22 / 21 95%	-	15	1 / 1 100%	1 / 1 100%	-	-	-	-	1
14 Holubek	300	'97	0 / 1	-	-	1	1	-	57 / 47 82%	1 / 1 100%	35	13 / 9 69%	4 / 3 75%	9 / 6 67%	1 / 1 100%	4 / 4 100%	7	9
5 Huk	321	'97	-	-	-	-	-	-	51 / 44 86%	-	40	9 / 9 100%	3 / 3 100%	6 / 6 100%	1 / 1 100%	4 / 4 100%	3	8
34 Malarczyk	364	'97	1 / 0	0.23	2 / 2 100%	2	2	-	63 / 55 87%	-	46	11 / 9 82%	9 / 7 78%	2 / 2 100%	-	-	4	6
20 Konczkowski	359	'97	0 / 1	-	-	-	1	-	54 / 43 80%	1 / 1 100%	34	7 / 6 86%	-	7 / 6 86%	2 / 2 100%	3 / 3 100%	5	5
3 Jodłowiec	257	'91	-	-	-	-	2	-	35 / 25 71%	-	25	13 / 8 62%	4 / 3 75%	9 / 5 56%	-	6 / 4 67%	2	3
18 Sokołowski	284	'97	-	0.32	3 / 0 0%	1	2	-	32 / 27 84%	-	29	12 / 6 50%	2 / 2 100%	10 / 4 40%	2 / 1 50%	4 / 1 25%	3	4
21 Gerard Badia	274	'75	0 / 1	0.13	2 / 1 50%	1	1	1	45 / 34 76%	-	36	13 / 6 46%	4 / 1 25%	9 / 5 56%	1 / 1 100%	1 / 1 100%	11	1
16 Steczyk	265	'91	-	0.04	1 / 0 0%	-	3	-	24 / 19 79%	-	26	12 / 6 50%	3 / 1 33%	9 / 5 56%	3 / 2 67%	1 / 1 100%	3	4
6 Chrapek	259	'83	0 / 1	0.07	1 / 0 0%	2	3	-	29 / 26 90%	1 / 1 100%	34	21 / 10 48%	5 / 1 20%	16 / 9 56%	7 / 4 57%	6 / 4 67%	6	3
70 Świerczok	363	'83	2 / 0	1.21	4 / 2 50%	1	3	-	18 / 13 72%	1 / 1 100%	30	14 / 7 50%	4 / 1 25%	10 / 6 60%	3 / 1 33%	-	11	1
19 Milewski	284	'22	1 / 0	0.20	1 / 1 100%	-	-	-	4 / 3 75%	-	4	2 / 2 100%	-	2 / 2 100%	2 / 2 100%	-	1	-
7 Mendes Alves	295	'13	1 / 0	0.30	1 / 1 100%	-	1	-	3 / 2 67%	-	2	1 / 1 100%	-	1 / 1 100%	1 / 1 100%	-	-	-
11 Żyro	-	'13	-	-	-	2	-	1	2 / 2 100%	1 / 1 100%	4	2 / 0 0%	1 / 0 0%	1 / 0 0%	-	-	3	-
17 Lipski	-	'6	-	-	-	-	-	-	5 / 5 100%	-	4	1 / 1 100%	1 / 1 100%	-	-	-	-	-
77 Pyrka	-	'6	-	-	-	1	-	-	2 / 2 100%	-	4	2 / 0 0%	-	2 / 0 0%	1 / 0 0%	-	1	-



Terminy

Atak

Posiadanie piłki przez jedną drużynę z przejściem na połowę przeciwnika.

Kontratak

Atak z gry, który rozwija się bezpośrednio po przejęciu piłki od przeciwnika. Kontratak trwa nie więcej niż 30 sekund. Prędkość ruchu do bramki przeciwnika przy tym ataku wynosi nie mniej niż 2,6 m/s.

Atak pozycyjny

Atak z gry lub ze stałych fragmentów (wyrzut z autu, rzut wolny). Pozycyjny atak trwa więcej niż 30 sekund lub prędkość ruchu drużyny do bramki przeciwnika jest mniejsza niż 2,6 m/s.

Atak po rzucie wolnym lub wyrzucie z autu

Atak po rozegraniu rzutu różnego, rzutu wolnego lub wyrzutu z autu, przy którym pierwszym lub drugim zagranieniem jest strzał na bramkę lub dośrodkowanie w pole karne.

Atak po rzucie różnym

Akcje drużyny po rozegraniu rzutu różnego aż do straty piłki lub oddalenia piłki przez drużynę przeciwnika do strefy centralnej.

Strzał

Skierowanie piłki do bramki przeciwnika mającej na celu strzelenie bramki. Rejestrowane są strzały celne (w światło bramki), niecelne (w tym strzały w słupek i w poprzeczkę), a także strzały zablokowane przez przeciwnika.

Podanie kluczowe

Podanie do partnera, który jest w sytuacji bramkowej (1 na 1, pusta bramka itd.); podanie do zawodnika, które stwarza realną szansę na zdobycie bramki; podanie które 'odcina' linię obrony w fazie ataku.

Pojedynek

Wszystkie rodzaje pojedynków na boisku. To sumaryczny wskaźnik, zawierający walkę o niekontrolowaną przez nikogo piłkę, pojedynki w powietrzu, dryblingi, odbioru oraz straty, spowodowane odbiorami przeciwnika.

Pojedynek w powietrzu

Walka o piłkę, która znajduje się powyżej poziomu ramion..

Dryblowanie

Aktywna akcja piłkarza, posiadającego piłkę próba ominięcia przeciwnika z pomocą dryblingu. Przy udanym dryblingu zawodnikowi drużyny przeciwnej rejestruje się nieudane odebranie piłki i na odwrót.

Odbiór

Aktywne działanie zawodnika, usiłującego odebrać piłkę zawodnikowi ją posiadającemu (przeciwnikowi w tej sytuacji zostaje zaliczona strata); przeciwdziałanie dryblowaniu przeciwnika również uznaje się za odbiór.

Drybling

Świadomy ruch zawodnika z piłką (przynajmniej trzy kontakty z piłką)

Nieudane przyjęcie piłki

Strata piłki bez starcia z przeciwnikiem, w wyniku nieudanej akcji..

Odzyskane piłki

Akcja piłkarza (przejęcie, przechwyt, wygrany pojedynek), która powoduje stratę piłki przez przeciwnika z dalszą możliwością prowadzenia szybkiego kontrataku.

Strata piłki

Akcja zawodnika (niedokładne podanie, przegrany pojedynek, itd.), która powoduje stratę piłki przez jego drużynę. Jeśli posiadanie piłki zakończy się faulem przeciwnika lub strzałem w światło bramki, to strata nie rejestruje się.

Tempo akcji w ataku

Liczba akcji konstruktywnych na minutę posiadania piłki.

Tempo dokładnych podań

Liczba dokładnych podań na minutę posiadania piłki

Indeks intensywności pojedynków

liczba pojedynków i przechwytyw drużyny broniącej - na minutę posiadania piłki przez przeciwnika

xG

System do oceny jakości strzałów wykonanych przez gracza lub drużynę. Liczbę expected goals oblicza się na podstawie rodzaju strzału i strefy, z której został wykonany.