



PKO Bank Polski  
EKSTRAKLASA

KOLEJKA 15   31.01.21			
KONIEC MECZU			
<b>WISŁA KRAKÓW</b>	<b>3</b>	<b>4</b>	<b>PIAST GLIWICE</b>
BURLIGA 4' SADLOK 12' BROWN FORBES 20'			ŚWIERCZOK 37'89' STECZYK 39' VIDA 90+4'

## RAPORT STATYSTYCZNY



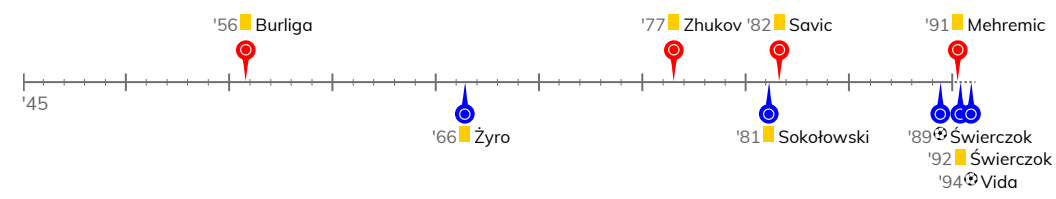
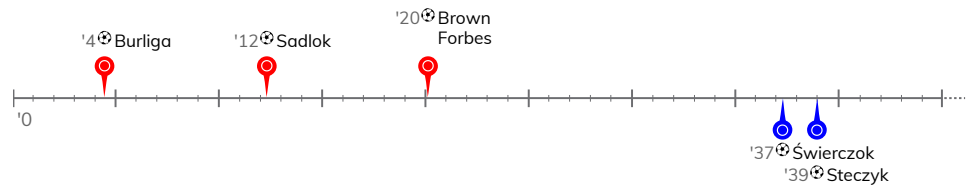
# STATS



# WISŁA KRAKÓW 3-4 PIAST GLIWICE

Informacje o meczu

## Linia czasu



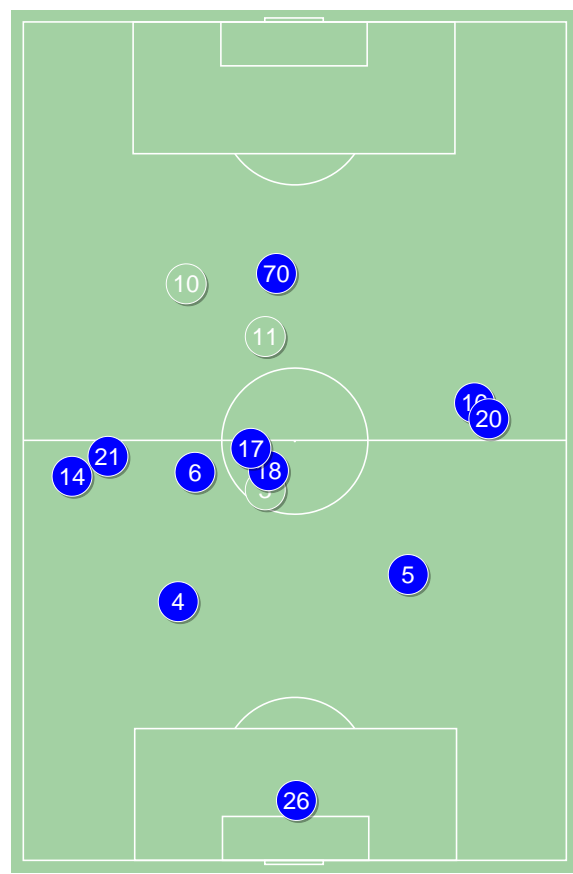
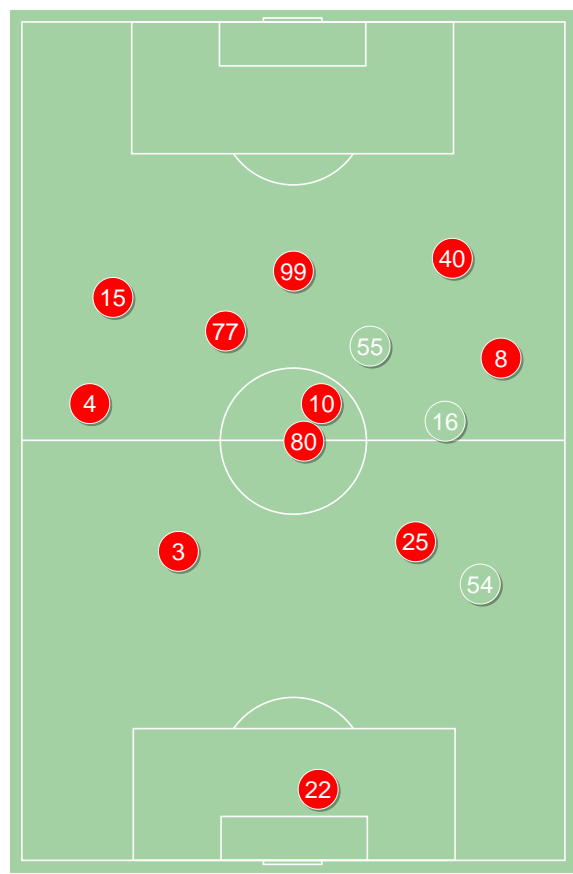
## Średnie pozycje piłkarzy

### Wisła Kraków

22	Buchalik		
4	Sadlok	⚽	
3	Mehremic	■	
25	Frydrych		
8	Burliga	⚽ ■	'90 ▼
80	Plewka		
77	Savic	■	
10	Zhukov	■	'78 ▼
15	Silva Rocha		'90 ▼
40	Yeboah		'69 ▼
99	Brown Forbes	⚽	'69 ▼
16	Błaszczkowski		'69 ▲
55	Medved		'69 ▲
54	Starzynski		'78 ▲
43	Szot		'90 ▲
9	Boguski		'90 ▲

### Piast Gliwice

26	Plach		
14	Holubek		
4	Czerwiński		
5	Huk		
20	Konczkowski		
18	Sokołowski	■	
17	Lipski		'61 ▼
21	Gerard Badia		'61 ▼
6	Chrapek		'34 ▼
16	Steczyk	⚽	
70	Świerczok	⚽ ■	'96 ▼
3	Jodłowiec		'34 ▲
11	Żyro	■	'61 ▲
10	Vida	⚽	'61 ▲
19	Milewski		'96 ▲



4-3-3



POCZĄTEK MECZU

4-3-3



KONIEC MECZU

4-2-3-1



POCZĄTEK MECZU

4-2-3-1



KONIEC MECZU

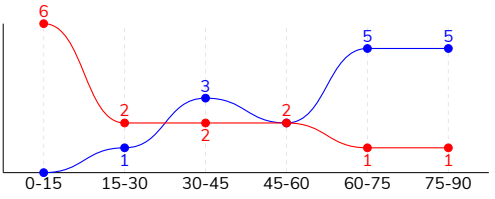
Wisła Kraków ↑

Piast Gliwice ↑

WISŁA KRAKÓW 3-4 PIAST GLIWICE

Główne statystyki

STRZAŁY / CELNE	14 / 5	16 / 9
1. połowa	10 / 4	4 / 3
2. połowa	4 / 1	12 / 6



Strzały niecelne	5	5
Strzały zablokowane	3	1
Strzały z pola karnego / celne	10 / 4	11 / 6
Średni dystans do bramki, m	16.3	15.7
Faule	11	13
Żółte / czerwone kartki	4 / 0	3 / 0
Spalone	2	1
Rzuty różne	2	-

Podania

PODANIA / DOKŁADNE	468 / 372 79%	389 / 312 80%
1. połowa	271 / 224 83%	200 / 167 84%
2. połowa	197 / 148 75%	189 / 145 77%
Podanie kluczowe	14 / 8 57%	4 / 4 100%

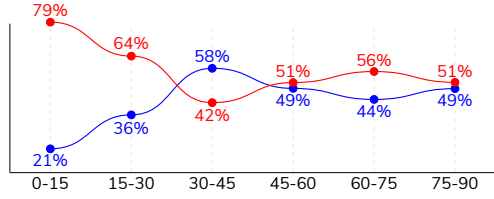
Pojedynki

POJEDYNKI	189 / 103 54%	189 / 86 46%
1. połowa	93 / 56 60%	93 / 37 40%
2. połowa	96 / 47 49%	96 / 49 51%
Pojedynki w powietrzu	47 / 21 45%	47 / 26 55%
Pojedynki na ziemi	142 / 82 58%	142 / 60 42%
Dryblingi / udane	35 / 27 77%	31 / 22 71%
Odbiory / udane	45 / 23 51%	42 / 15 36%
Straty / na własnej połowie	81 / 17	79 / 24
Odzyskane piłki / na połowie przeciwnika	57 / 13	62 / 13

Posiadanie piłki

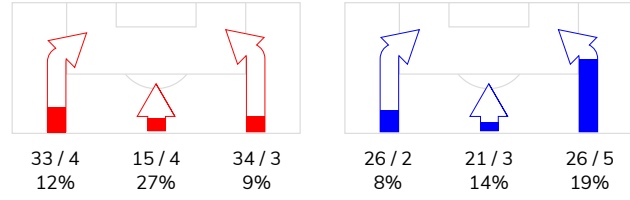
Statystyki drużyn

POSIADANIE PIŁKI	58%	42%
1. połowa	62%	38%
2. połowa	53%	47%

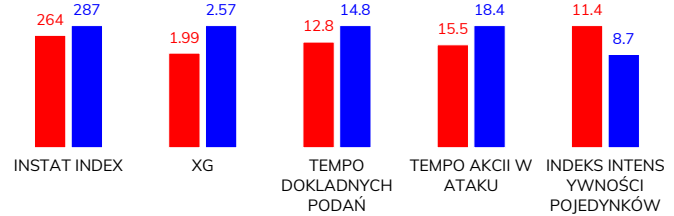


Ataki pozycyjne ze strzałami	68 / 11 16%	59 / 9 15%
Kontrataki	14 / 0 0%	14 / 1 7%
Ataki ze stałych fragmentów	8 / 2 25%	9 / 5 56%
Strzały z rzutów wolnych / celne	-	-
Warianty rzutów wolnych	4 / 1 25%	4 / 2 50%
Rzuty różne	2 / 1 50%	-
Rzuty karne / strzelone	-	1

STRONY ATAKU



Kluczowe indeksy występu



TOP-3 InStat Index

4 Sadlok	364	70 Świerczok	359
8 Burliga	344	11 Żyro	322
99 Brown Forbes	299	10 Vida	322

TOP-3 Strzały / celne

77 Savic	2 / 2 100%	70 Świerczok	5 / 3 60%
99 Brown Forbes	4 / 1 25%	10 Vida	3 / 2 67%
4 Sadlok	1 / 1 100%	18 Sokołowski	3 / 1 33%

TOP-3 Podania

25 Frydrych	60 / 48 80%	14 Holubek	56 / 43 77%
4 Sadlok	56 / 44 79%	4 Czerwiński	41 / 33 80%
80 Plewka	43 / 43 100%	26 Plach	35 / 33 94%

TOP-3 Podania kluczowe

77 Savic	5 / 3 60%	11 Żyro	2 / 2 100%
8 Burliga	2 / 1 50%	14 Holubek	1 / 1 100%
15 Silva Rocha	2 / 1 50%	3 Jodłowiec	1 / 1 100%

TOP-3 Pojedynki

25 Frydrych	30 / 16 53%	70 Świerczok	24 / 11 46%
10 Zhukov	21 / 13 62%	20 Konczkowski	18 / 11 61%
4 Sadlok	14 / 12 86%	3 Jodłowiec	20 / 9 45%

TOP-3 Dryblingi

40 Yeboah	8 / 5 63%	16 Steczyk	5 / 3 60%
80 Plewka	5 / 4 80%	10 Vida	5 / 3 60%
10 Zhukov	4 / 4 100%	18 Sokołowski	4 / 3 75%

## WISŁA KRAKÓW 3-4 PIAST GLIWICE

### Statystyki zawodników

#### Wisła Kraków

	INSTA T INDEX	Minuty na boisku	Bramki / asysty	xG	Strzały / celne	Faule	Faulow any	Spalon e	Podania / dokładne	Podanie kluczowe	Podania przyjęte	Pojedyunki / wygrane	Pojedyunki w powietrzu	Pojedyunki na ziemi	Dryblingi / udane	Odbiory / udane	Stracone piłki	Odzyska ne piłki
22 Buchalik	203	'103	-	-	-	-	1	-	37 / 36 97%	-	19	1 / 1 100%	-	1 / 1 100%	-	-	1	5
4 Sadlok	364	'103	1 / 1	0.37	1 / 1 100%	-	3	-	56 / 44 79%	1 / 1 100%	33	14 / 12 86%	2 / 2 100%	12 / 10 83%	1 / 1 100%	1 / 1 100%	4	6
3 Mehremic	248	'103	-	-	-	2	1	-	54 / 41 76%	-	35	13 / 7 54%	3 / 2 67%	10 / 5 50%	1 / 1 100%	1 / 0 0%	5	9
25 Frydrych	268	'103	-	-	-	3	1	1	60 / 48 80%	-	48	30 / 16 53%	14 / 7 50%	16 / 9 56%	-	7 / 2 29%	8	10
8 Burliga	344	'94	1 / 1	0.04	1 / 1 100%	2	-	-	45 / 32 71%	2 / 1 50%	24	9 / 7 78%	1 / 1 100%	8 / 6 75%	2 / 2 100%	5 / 4 80%	7	7
80 Plewka	256	'103	-	0.02	1 / 0 0%	-	1	-	43 / 43 100%	-	36	15 / 7 47%	2 / 0 0%	13 / 7 54%	5 / 4 80%	7 / 3 43%	3	4
77 Savic	248	'103	-	0.29	2 / 2 100%	-	-	-	35 / 24 69%	5 / 3 60%	38	14 / 5 36%	2 / 1 50%	12 / 4 33%	2 / 2 100%	4 / 2 50%	9	1
10 Zhukov	284	'82	-	0.02	1 / 0 0%	2	-	-	40 / 29 73%	1 / 0 0%	34	21 / 13 62%	3 / 0 0%	18 / 13 72%	4 / 4 100%	8 / 6 75%	11	3
15 Silva Rocha	251	'94	-	0.33	2 / 0 0%	-	1	1	32 / 24 75%	2 / 1 50%	28	23 / 11 48%	7 / 3 43%	16 / 8 50%	3 / 2 67%	4 / 1 25%	11	7
40 Yeboah	275	'72	-	0.48	2 / 0 0%	-	1	-	25 / 18 72%	2 / 1 50%	31	14 / 7 50%	1 / 0 0%	13 / 7 54%	8 / 5 63%	1 / 0 0%	8	2
99 Brown Forbes	299	'72	1 / 0	0.44	4 / 1 25%	1	2	-	15 / 14 93%	-	24	16 / 7 44%	5 / 2 40%	11 / 5 45%	4 / 2 50%	2 / 1 50%	7	1
16 Błaszczkowski	232	'30	-	-	-	-	-	-	13 / 9 69%	1 / 1 100%	10	5 / 1 20%	1 / 0 0%	4 / 1 25%	1 / 0 0%	2 / 1 50%	2	1
55 Medved	206	'30	-	-	-	-	-	-	10 / 8 80%	-	9	9 / 7 78%	5 / 3 60%	4 / 4 100%	3 / 3 100%	1 / 1 100%	3	-
54 Starzynski	212	'21	-	-	-	1	1	-	1 / 1 100%	-	1	4 / 1 25%	1 / 0 0%	3 / 1 33%	1 / 1 100%	1 / 0 0%	1	1
43 Szot	-	'9	-	-	-	-	-	-	1 / 0 0%	-	1	1 / 1 100%	-	1 / 1 100%	-	1 / 1 100%	1	-
9 Boguski	-	'9	-	-	-	-	-	-	1 / 1 100%	-	1	-	-	-	-	-	-	-

#### Piast Gliwice

	INSTA T INDEX	Minuty na boisku	Bramki / asysty	xG	Strzały / celne	Faule	Faulow any	Spalon e	Podania / dokładne	Podanie kluczowe	Podania przyjęte	Pojedyunki / wygrane	Pojedyunki w powietrzu	Pojedyunki na ziemi	Dryblingi / udane	Odbiory / udane	Stracone piłki	Odzyska ne piłki
26 Plach	282	'103	-	-	-	-	-	-	35 / 33 94%	-	10	1 / 1 100%	1 / 1 100%	-	-	-	-	10
14 Holubek	262	'103	-	-	-	-	-	-	56 / 43 77%	1 / 1 100%	35	15 / 8 53%	5 / 3 60%	10 / 5 50%	1 / 1 100%	6 / 1 17%	8	4
4 Czerwiński	279	'103	-	0.02	1 / 1 100%	2	1	-	41 / 33 80%	-	26	11 / 7 64%	2 / 2 100%	9 / 5 56%	1 / 1 100%	5 / 3 60%	5	8
5 Huk	272	'103	-	-	-	1	-	-	34 / 27 79%	-	24	9 / 4 44%	3 / 1 33%	6 / 3 50%	-	1 / 1 100%	5	7
20 Konczkowski	301	'103	0 / 1	0.05	1 / 0 0%	2	-	-	38 / 30 79%	-	16	18 / 11 61%	8 / 6 75%	10 / 5 50%	3 / 3 100%	4 / 1 25%	8	7
18 Sokołowski	292	'103	-	0.36	3 / 1 33%	2	2	-	33 / 30 91%	-	26	18 / 9 50%	4 / 3 75%	14 / 6 43%	4 / 3 75%	5 / 1 20%	7	8
17 Lipski	265	'64	0 / 1	-	-	1	-	-	22 / 20 91%	-	25	18 / 5 28%	3 / 0 0%	15 / 5 33%	1 / 1 100%	6 / 2 33%	4	2
21 Gerard Badia	256	'64	-	0.03	1 / 0 0%	-	-	-	22 / 18 82%	-	17	8 / 2 25%	1 / 0 0%	7 / 2 29%	4 / 2 50%	1 / 0 0%	4	6
6 Chrapek	239	'33	-	-	-	-	1	-	9 / 7 78%	-	10	5 / 1 20%	-	5 / 1 20%	-	1 / 0 0%	2	1
16 Steczyk	289	'103	1 / 0	0.04	1 / 1 100%	3	3	-	19 / 12 63%	-	27	21 / 6 29%	2 / 0 0%	19 / 6 32%	5 / 3 60%	3 / 1 33%	9	1
70 Świerczok	359	'99	2 / 0	1.21	5 / 3 60%	-	4	1	21 / 15 71%	-	34	24 / 11 46%	6 / 2 33%	18 / 9 50%	4 / 3 75%	-	11	1
3 Jodłowiec	283	'70	-	-	-	1	-	-	31 / 26 84%	1 / 1 100%	27	20 / 9 45%	5 / 3 60%	15 / 6 40%	-	8 / 4 50%	8	5
11 Żyro	322	'38	0 / 1	0.19	1 / 1 100%	1	-	-	12 / 7 58%	2 / 2 100%	16	12 / 9 75%	5 / 5 100%	7 / 4 57%	3 / 2 67%	1 / 1 100%	6	2
10 Vida	322	'38	1 / 0	0.67	3 / 2 67%	-	-	-	15 / 11 73%	-	18	9 / 3 33%	2 / 0 0%	7 / 3 43%	5 / 3 60%	1 / 0 0%	2	-
19 Milewski	-	'3	-	-	-	-	-	-	1 / 0 0%	-	1	-	-	-	-	-	-	-



## Terminy

**Atak**

Posiadanie piłki przez jedną drużynę z przejściem na połowę przeciwnika.

**Kontratak**

Atak z gry, który rozwija się bezpośrednio po przejęciu piłki od przeciwnika. Kontratak trwa nie więcej niż 30 sekund. Prędkość ruchu do bramki przeciwnika przy tym ataku wynosi nie mniej niż 2,6 m/s.

**Atak pozycyjny**

Atak z gry lub ze stałych fragmentów (wyrzut z autu, rzut wolny). Pozycyjny atak trwa więcej niż 30 sekund lub prędkość ruchu drużyny do bramki przeciwnika jest mniejsza niż 2,6 m/s.

**Atak po rzucie wolnym lub wyrzucie z autu**

Atak po rozegraniu rzutu różnego, rzutu wolnego lub wyrzutu z autu, przy którym pierwszym lub drugim zagranieniem jest strzał na bramkę lub dośrodkowanie w pole karne.

**Atak po rzucie różnym**

Akcje drużyny po rozegraniu rzutu różnego aż do straty piłki lub oddalenia piłki przez drużynę przeciwnika do strefy centralnej.

**Strzał**

Skierowanie piłki do bramki przeciwnika mającej na celu strzelenie bramki. Rejestrowane są strzały celne (w światło bramki), niecelne (w tym strzały w słupek i w poprzeczkę), a także strzały zablokowane przez przeciwnika.

**Podanie kluczowe**

Podanie do partnera, który jest w sytuacji bramkowej (1 na 1, pusta bramka itd.); podanie do zawodnika, które stwarza realną szansę na zdobycie bramki; podanie które 'odcina' linię obrony w fazie ataku.

**Pojedynki**

Wszystkie rodzaje pojedynków na boisku. To sumaryczny wskaźnik, zawierający walkę o niekontrolowaną przez nikogo piłkę, pojedynki w powietrzu, dryblingi, odbiory oraz straty, spowodowane odbiorami przeciwnika.

**Pojedynek w powietrzu**

Walka o piłkę, która znajduje się powyżej poziomu ramion..

**Dryblowanie**

Aktywna akcja piłkarza, posiadającego piłkę próba ominięcia przeciwnika z pomocą dryblingu. Przy udanym dryblingu zawodnikowi drużyny przeciwnej rejestruje się nieudane odebranie piłki i na odwrót.

**Odbiór**

Aktywne działanie zawodnika, usiłującego odebrać piłkę zawodnikowi ją posiadającemu (przeciwnikowi w tej sytuacji zostaje zaliczona strata); przeciwdziałanie dryblowaniu przeciwnika również uznaje się za odbiór.

**Drybling**

Świadomy ruch zawodnika z piłką (przynajmniej trzy kontakty z piłką)

**Nieudane przyjęcie piłki**

Strata piłki bez starcia z przeciwnikiem, w wyniku nieudanej akcji..

**Odzyskane piłki**

Akcja piłkarza (przejęcie, przechwyt, wygrany pojedynek), która powoduje stratę piłki przez przeciwnika z dalszą możliwością prowadzenia szybkiego kontrataku.

**Strata piłki**

Akcja zawodnika (niedokładne podanie, przegrany pojedynek, itd.), która powoduje stratę piłki przez jego drużynę. Jeśli posiadanie piłki zakończy się faulem przeciwnika lub strzałem w światło bramki, to strata nie rejestruje się.

**Tempo akcji w ataku**

Liczba akcji konstruktywnych na minutę posiadania piłki.

**Tempo dokładnych podań**

Liczba dokładnych podań na minutę posiadania piłki

**Indeks intensywności pojedynków**

liczba pojedynków i przechwytych drużyny broniącej - na minutę posiadania piłki przez przeciwnika

**xG**

System do oceny jakości strzałów wykonanych przez gracza lub drużynę. Liczbę expected goals oblicza się na podstawie rodzaju strzału i strefy, z której został wykonany.