



PKO Bank Polski
EKSTRAKLASA

KOLEJKA 28 03.05.21		
KONIEC MECZU		
PIAST GLIWICE	2 0	PODBESKIDZIE BIELSKO-BIAŁA
ŚWIERCZOK 44'58'		

RAPORT STATYSTYCZNY

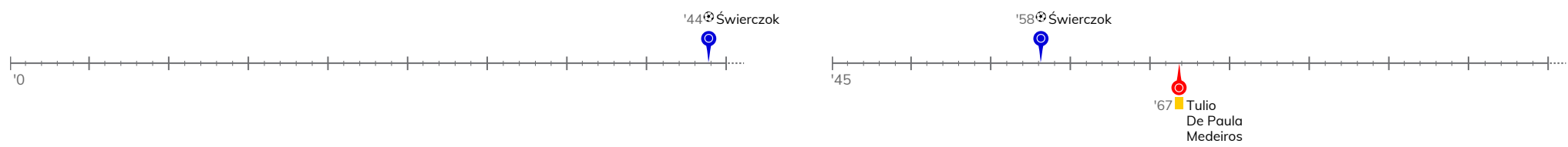


STATS

PIAST GLIWICE 2-0 PODBESKIDZIE BIELSKO-BIAŁA

Informacje o meczu

Linia czasu



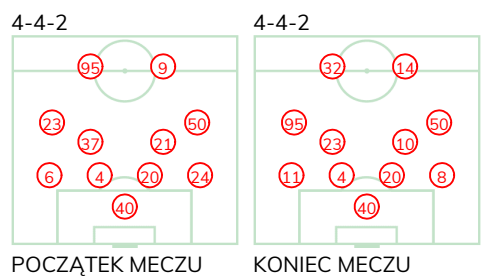
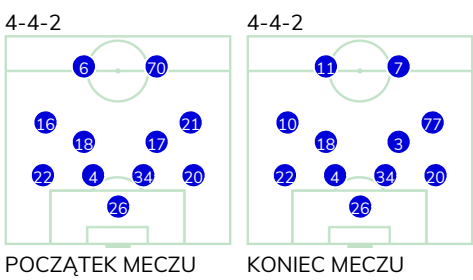
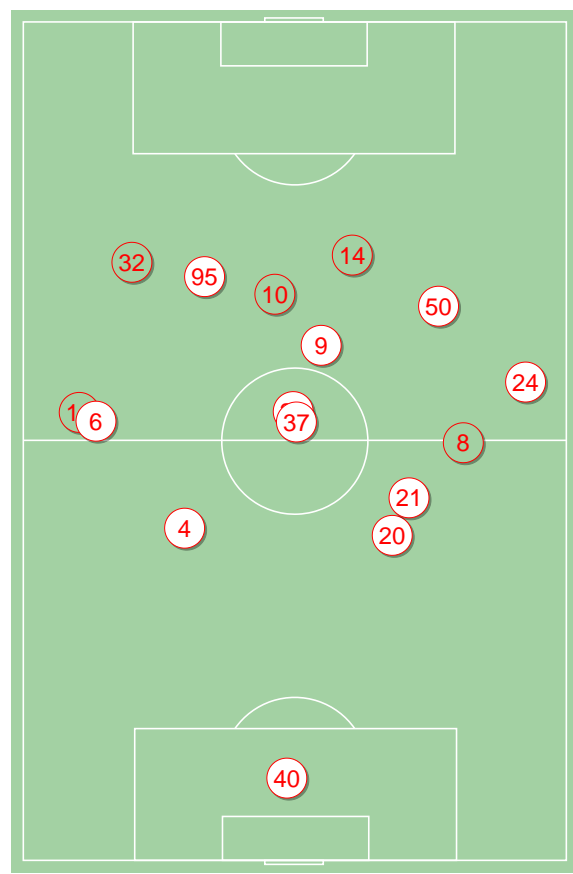
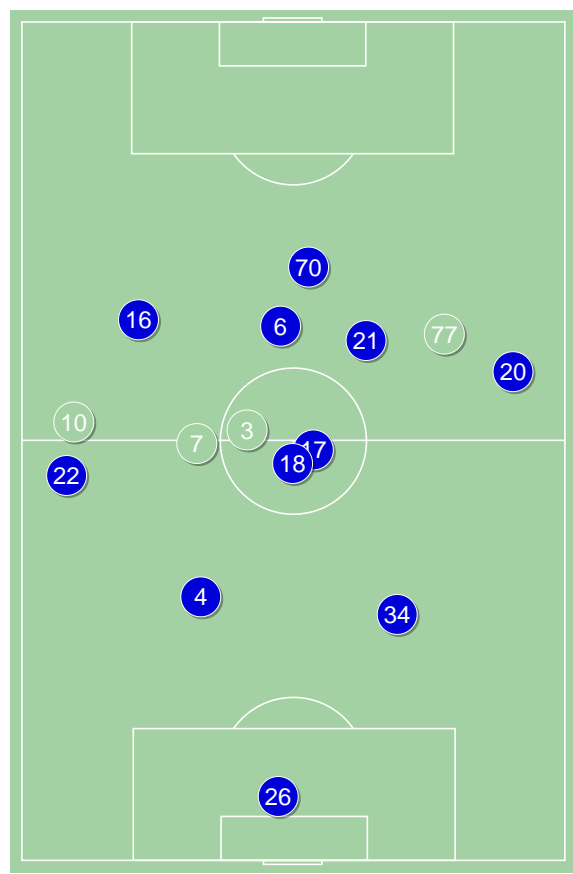
Średnie pozycje piłkarzy

Piast Gliwice

26	Plach	
22	Mokwa	
4	Czerwiński	
34	Malarczyk	
20	Konczkowski	
18	Sokołowski	
17	Lipski	'74 ▼
16	Steczyk	'68 ▼
21	Gerard Badia	'68 ▼
6	Chrappek	'86 ▼
70	Świerczok	⊕⊕ '86 ▼
7	Mendes Alves	'68 ▲
77	Pyrka	'68 ▲
3	Jodłowiec	'74 ▲
10	Vida	'86 ▲
11	Żyro	'86 ▲

Podbeskidzie Bielsko-Biała

40	Peskovic	
6	Mamic	'65 ▼
4	Rundic	
20	Bashlay	
24	Niepsuj	'65 ▼
37	Tulio De Paula Medeiros	'80 ▼
21	Kocsis	'46 ▼
50	Sitek	
95	Roginic	
9	Bilinski	'65 ▼
14	Wilson	'46 ▲
11	Sierpina	'65 ▲
8	Danielak	'65 ▲
32	Myakushko	'65 ▲
10	Ubbink	'80 ▲



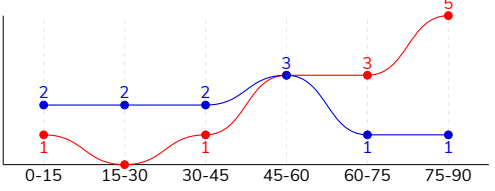
Piast Gliwice ↑

Podbeskidzie Bielsko-Biała ↑

PIAST GLIWICE 2-0 PODBESKIDZIE BIELSKO-BIAŁA

Główne statystyki

STRZAŁY / CELNE	11 / 5	13 / 4
1. połowa	6 / 3	2 / 0
2. połowa	5 / 2	11 / 4



Strzały niecelne	2	3
Strzały zablokowane	4	6
Strzały z pola karnego / celne	8 / 4	9 / 3
Średni dystans do bramki, m	16.4	15.6
Faule	16	15
Żółte / czerwone kartki	-	1 / 0
Spalone	3	-
Rzuty różne	4	9

Podania

PODANIA / DOKŁADNE	457 / 360 79%	495 / 386 78%
1. połowa	276 / 228 83%	214 / 162 76%
2. połowa	181 / 132 73%	281 / 224 80%
Podanie kluczowe	9 / 4 44%	13 / 5 38%

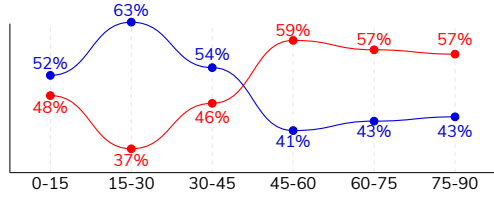
Pojedynki

POJEDYNKI	146 / 77 53%	146 / 69 47%
1. połowa	68 / 39 57%	68 / 29 43%
2. połowa	78 / 38 49%	78 / 40 51%
Pojedynki w powietrzu	37 / 28 76%	37 / 9 24%
Pojedynki na ziemi	109 / 49 45%	109 / 60 55%
Dryblingi / udane	22 / 14 64%	24 / 16 67%
Odbiory / udane	26 / 10 38%	28 / 14 50%
Straty / na własnej połowie	79 / 18	77 / 13
Odzyskane piłki / na połowie przeciwnika	56 / 8	57 / 13

Posiadanie piłki

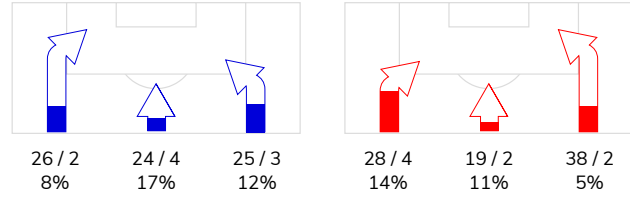
Statystyki drużyn

POSIADANIE PIŁKI	50%	50%
1. połowa	56%	44%
2. połowa	42%	58%

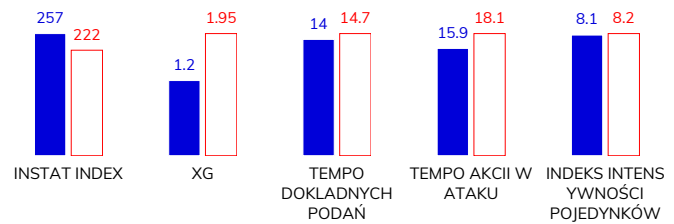


Ataki pozycyjne	60 / 7 12%	73 / 6 8%
Kontrataki	15 / 2 13%	12 / 2 17%
Ataki ze stałych fragmentów	9 / 2 22%	15 / 4 27%
Strzały z rzutów wolnych / celne	1 / 1 100%	-
Warianty rzutów wolnych	3 / 0 0%	4 / 1 25%
Rzuty różne	4 / 1 25%	9 / 3 33%
Rzuty karne / strzelone	-	-

STRONY ATAKU



Kluczowe indeksy występu



TOP-3 InStat Index

70 Świerczok	401	8 Danielak	250
4 Czerwiński	284	6 Mamic	246
26 Plach	280	20 Bashlay	245

TOP-3 Strzały / celne

70 Świerczok	6 / 4 67%	95 Roginicz	3 / 1 33%
7 Mendes Alves	2 / 1 50%	32 Myakushko	2 / 1 50%
21 Gerard Badia	2 / 0 0%	37 Tulio De Paula Medeiros	1 / 1 100%

TOP-3 Podania

20 Konczkowski	54 / 47 87%	20 Bashlay	62 / 54 87%
34 Malarczyk	54 / 45 83%	23 Hora	62 / 49 79%
4 Czerwiński	50 / 42 84%	4 Rundic	53 / 46 87%

TOP-3 Podania kluczowe

16 Steczyk	2 / 2 100%	11 Sierpina	2 / 2 100%
21 Gerard Badia	2 / 1 50%	50 Sitek	3 / 1 33%
18 Sokołowski	1 / 1 100%	6 Mamic	1 / 1 100%

TOP-3 Pojedynki

4 Czerwiński	14 / 10 71%	20 Bashlay	16 / 10 63%
70 Świerczok	27 / 9 33%	4 Rundic	14 / 10 71%
18 Sokołowski	16 / 9 56%	50 Sitek	19 / 8 42%

TOP-3 Dryblingi

7 Mendes Alves	6 / 5 83%	50 Sitek	5 / 3 60%
70 Świerczok	4 / 3 75%	4 Rundic	2 / 2 100%
22 Mokwa	3 / 2 67%	14 Wilson	2 / 2 100%

PIAST GLIWICE 2-0 PODBESKIDZIE BIELSKO-BIAŁA

Statystyki zawodników

Piast Gliwice

	INSTA T INDEX	Minuty na boisku	Bramki / asysty	xG	Strzały / celne	Faule	Faulow any	Spalon e	Podania / dokładne	Podanie kluczowe	Podania przyjęte	Pojedynki / wygrane	Pojedynki w powietrzu	Pojedynki na ziemi	Dryblingi / udane	Odbiory / udane	Stracone piłki	Odzyska ne piłki
26 Plach	280	'95	-	-	-	-	-	-	36 / 24 67%	-	9	-	-	-	-	-	5	10
22 Mokwa	242	'95	-	-	-	1	2	-	47 / 37 79%	-	26	14 / 8 57%	3 / 2 67%	11 / 6 55%	3 / 2 67%	3 / 2 67%	8	8
4 Czerwiński	284	'95	-	-	-	2	1	-	50 / 42 84%	-	38	14 / 10 71%	4 / 4 100%	10 / 6 60%	1 / 0 0%	3 / 1 33%	5	8
34 Malarczyk	279	'95	-	-	-	-	-	-	54 / 45 83%	-	36	10 / 9 90%	9 / 8 89%	1 / 1 100%	-	-	6	8
20 Konczkowski	238	'95	-	-	-	-	-	-	54 / 47 87%	1 / 0 0%	27	6 / 5 83%	4 / 4 100%	2 / 1 50%	-	-	4	7
18 Sokołowski	256	'95	-	0.02	1 / 0 0%	3	1	-	44 / 38 86%	1 / 1 100%	34	16 / 9 56%	-	16 / 9 56%	1 / 1 100%	7 / 4 57%	5	5
17 Lipski	255	'74	-	-	-	1	1	-	39 / 30 77%	-	36	9 / 7 78%	1 / 1 100%	8 / 6 75%	1 / 1 100%	2 / 2 100%	2	1
16 Steczyk	222	'68	-	-	-	-	-	-	21 / 16 76%	2 / 2 100%	23	10 / 4 40%	3 / 3 100%	7 / 1 14%	1 / 0 0%	2 / 0 0%	5	2
21 Gerard Badia	243	'68	-	0.08	2 / 0 0%	1	-	-	25 / 18 72%	2 / 1 50%	20	9 / 2 22%	-	9 / 2 22%	2 / 1 50%	3 / 1 33%	5	2
6 Chrapek	244	'86	0 / 2	-	-	3	2	-	35 / 28 80%	-	32	10 / 4 40%	2 / 0 0%	8 / 4 50%	2 / 1 50%	3 / 0 0%	4	2
70 Świerczok	401	'86	2 / 0	0.80	6 / 4 67%	4	4	3	19 / 12 63%	-	45	27 / 9 33%	7 / 4 57%	20 / 5 25%	4 / 3 75%	-	19	1
7 Mendes Alves	270	'26	-	0.30	2 / 1 50%	-	1	-	10 / 6 60%	1 / 0 0%	10	8 / 5 63%	-	8 / 5 63%	6 / 5 83%	-	5	-
77 Pyrka	207	'26	-	-	-	-	-	-	10 / 7 70%	1 / 0 0%	7	4 / 1 25%	-	4 / 1 25%	1 / 0 0%	1 / 0 0%	2	-
3 Jodłowiec	216	'20	-	-	-	1	-	-	6 / 5 83%	-	6	3 / 1 33%	1 / 0 0%	2 / 1 50%	-	1 / 0 0%	2	2
10 Vida	217	'8	-	-	-	-	2	-	5 / 3 60%	1 / 0 0%	6	3 / 2 67%	1 / 1 100%	2 / 1 50%	-	1 / 0 0%	2	-
11 Żyro	-	'8	-	-	-	-	1	-	2 / 2 100%	-	5	3 / 1 33%	2 / 1 50%	1 / 0 0%	-	-	-	-

Podbeskidzie Bielsko-Biała

	INSTA T INDEX	Minuty na boisku	Bramki / asysty	xG	Strzały / celne	Faule	Faulow any	Spalon e	Podania / dokładne	Podanie kluczowe	Podania przyjęte	Pojedynki / wygrane	Pojedynki w powietrzu	Pojedynki na ziemi	Dryblingi / udane	Odbiory / udane	Stracone piłki	Odzyska ne piłki
40 Peskovic	213	'95	-	-	-	-	-	-	25 / 19 76%	-	11	-	-	-	-	-	5	7
6 Mamic	246	'65	-	0.06	1 / 0 0%	-	-	-	24 / 15 63%	1 / 1 100%	13	7 / 5 71%	1 / 0 0%	6 / 5 83%	-	3 / 2 67%	4	3
4 Rundic	230	'95	-	-	-	-	3	-	53 / 46 87%	-	30	14 / 10 71%	2 / 1 50%	12 / 9 75%	2 / 2 100%	5 / 3 60%	3	10
20 Bashlay	245	'95	-	0.25	1 / 0 0%	5	2	-	62 / 54 87%	-	41	16 / 10 63%	8 / 4 50%	8 / 6 75%	-	1 / 0 0%	3	8
24 Niepsuj	237	'65	-	-	-	-	1	-	34 / 27 79%	2 / 0 0%	24	5 / 4 80%	1 / 1 100%	4 / 3 75%	1 / 1 100%	-	4	5
37 Tulio De Paula Me	221	'80	-	0.03	1 / 1 100%	2	2	-	56 / 42 75%	1 / 0 0%	42	15 / 7 47%	2 / 1 50%	13 / 6 46%	1 / 1 100%	7 / 4 57%	12	7
21 Kocsis	218	'45	-	-	-	-	-	-	36 / 29 81%	-	31	6 / 3 50%	2 / 0 0%	4 / 3 75%	1 / 1 100%	1 / 1 100%	4	3
23 Hora	207	'95	-	0.03	1 / 0 0%	-	2	-	62 / 49 79%	1 / 0 0%	46	10 / 4 40%	2 / 1 50%	8 / 3 38%	3 / 1 33%	2 / 0 0%	8	5
50 Sitek	237	'95	-	0.04	1 / 0 0%	3	2	-	27 / 20 74%	3 / 1 33%	31	19 / 8 42%	2 / 0 0%	17 / 8 47%	5 / 3 60%	4 / 2 50%	7	4
95 Roginicz	218	'95	-	0.15	3 / 1 33%	1	2	-	19 / 12 63%	1 / 1 100%	30	18 / 4 22%	6 / 0 0%	12 / 4 33%	3 / 1 33%	1 / 1 100%	10	-
9 Bilinski	183	'65	-	0.20	1 / 0 0%	1	1	-	12 / 6 50%	1 / 0 0%	22	14 / 3 21%	7 / 1 14%	7 / 2 29%	2 / 1 50%	1 / 0 0%	7	1
14 Wilson	205	'49	-	0.78	1 / 1 100%	1	-	-	13 / 11 85%	-	15	8 / 4 50%	2 / 0 0%	6 / 4 67%	2 / 2 100%	1 / 0 0%	3	-
11 Sierpina	236	'30	-	-	-	-	-	-	21 / 16 76%	2 / 2 100%	14	3 / 3 100%	-	3 / 3 100%	-	1 / 1 100%	1	2
8 Danielak	250	'30	-	0.21	1 / 0 0%	1	1	-	27 / 22 81%	-	13	4 / 2 50%	-	4 / 2 50%	2 / 1 50%	-	2	1
32 Myakushko	198	'30	-	0.20	2 / 1 50%	1	-	-	8 / 6 75%	-	11	5 / 0 0%	2 / 0 0%	3 / 0 0%	-	1 / 0 0%	2	1
10 Ubbink	208	'14	-	-	-	-	-	-	16 / 12 75%	1 / 0 0%	12	2 / 2 100%	-	2 / 2 100%	2 / 2 100%	-	2	-



Terminy

Atak

Posiadanie piłki przez jedną drużynę z przejściem na połowę przeciwnika.

Kontratak

Atak z gry, który rozwija się bezpośrednio po przejęciu piłki od przeciwnika. Kontratak trwa nie więcej niż 30 sekund. Prędkość ruchu do bramki przeciwnika przy tym ataku wynosi nie mniej niż 2,6 m/s.

Atak pozycyjny

Atak z gry lub ze stałych fragmentów (wyrzut z autu, rzut wolny). Pozycyjny atak trwa więcej niż 30 sekund lub prędkość ruchu drużyny do bramki przeciwnika jest mniejsza niż 2,6 m/s.

Atak po rzucie wolnym lub wyrzucie z autu

Atak po rozegraniu rzutu różnego, rzutu wolnego lub wyrzutu z autu, przy którym pierwszym lub drugim zagranieniem jest strzał na bramkę lub dośrodkowanie w pole karne.

Atak po rzucie różnym

Akcje drużyny po rozegraniu rzutu różnego aż do straty piłki lub oddalenia piłki przez drużynę przeciwnika do strefy centralnej.

Strzał

Skierowanie piłki do bramki przeciwnika mającej na celu strzelenie bramki. Rejestrowane są strzały celne (w światło bramki), niecelne (w tym strzały w słupek i w poprzeczkę), a także strzały zablokowane przez przeciwnika.

Podanie kluczowe

Podanie do partnera, który jest w sytuacji bramkowej (1 na 1, pusta bramka itd.); podanie do zawodnika, które stwarza realną szansę na zdobycie bramki; podanie które 'odcina' linię obrony w fazie ataku.

Pojedynek

Wszystkie rodzaje pojedynków na boisku. To sumaryczny wskaźnik, zawierający walkę o niekontrolowaną przez nikogo piłkę, pojedynki w powietrzu, dryblingi, odbiory oraz straty, spowodowane odbiorami przeciwnika.

Pojedynek w powietrzu

Walka o piłkę, która znajduje się powyżej poziomu ramion..

Dryblowanie

Aktywna akcja piłkarza, posiadającego piłkę próba ominięcia przeciwnika z pomocą dryblingu. Przy udanym dryblingu zawodnikowi drużyny przeciwnej rejestruje się nieudane odebranie piłki i na odwrót.

Odbiór

Aktywne działanie zawodnika, usiłującego odebrać piłkę zawodnikowi ją posiadającemu (przeciwnikowi w tej sytuacji zostaje zaliczona strata); przeciwdziałanie dryblowaniu przeciwnika również uznaje się za odbiór.

Drybling

Świadomy ruch zawodnika z piłką (przynajmniej trzy kontakty z piłką)

Nieudane przyjęcie piłki

Strata piłki bez starcia z przeciwnikiem, w wyniku nieudanej akcji..

Odzyskane piłki

Akcja piłkarza (przejęcie, przechwyt, wygrany pojedynek), która powoduje stratę piłki przez przeciwnika z dalszą możliwością prowadzenia szybkiego kontrataku.

Strata piłki

Akcja zawodnika (niedokładne podanie, przegrany pojedynek, itd.), która powoduje stratę piłki przez jego drużynę. Jeśli posiadanie piłki zakończy się faulem przeciwnika lub strzałem w światło bramki, to strata nie rejestruje się.

Tempo akcji w ataku

Liczba akcji konstruktywnych na minutę posiadania piłki.

Tempo dokładnych podań

Liczba dokładnych podań na minutę posiadania piłki

Indeks intensywności pojedynków

liczba pojedynków i przechwytych drużyny broniącej - na minutę posiadania piłki przez przeciwnika

xG

Oczekiwana liczba bramek zawodnika lub drużyny w meczu, nie licząc rzutów karnych. Liczbę expected goals oblicza się na podstawie rodzaju strzału i strefy, z której został wykonany.