



PKO Bank Polski
EKSTRAKLASA

KOLEJKA 8 | 18.09.21

KONIEC MECZU

LECHIA GDAŃSK

1 0

PIAST GLIWICE

ZWOLIŃSKI 11'

RAPORT STATYSTYCZNY



STATS

LECHIA GDAŃSK 1-0 PIAST GLIWICE

Informacje o meczu

Linia czasu



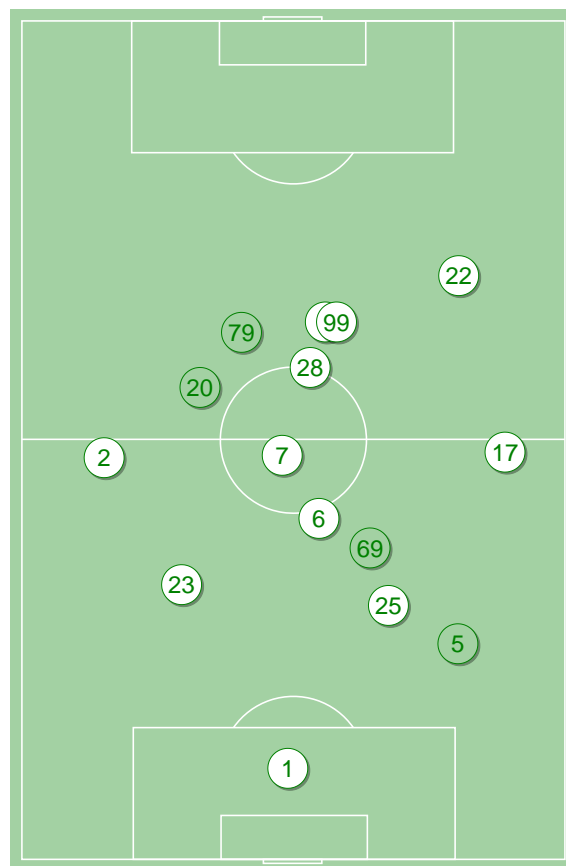
Średnie pozycje piłkarzy

Lechia Gdańsk

1	Alomerovic		
2	Pietrzak		
23	Maloca		
25	Nalepa		
17	Żukowski	■	'90 ▼
6	Kubicki		
7	Gajos		'78 ▼
99	Durmus		
28	Flavio Paixao		'78 ▼
22	Ceesay		'42 ▼
9	Zwoliński	⚽	'90 ▼
20	Conrado		'42 ▲
69	Bieganski		'78 ▲
79	Sezonienko		'78 ▲
5	Kopacz		'90 ▲
36	Makowski		'90 ▲

Piast Gliwice

26	Plach		
22	Mokwa		
5	Huk		
2	Mosor		
20	Konczkowski		
18	Sokołowski		
6	Chrapek		'73 ▼
17	Lipski		
16	Steczyk		'78 ▼
92	Kądzior		'92 ▼
9	Toril Domingo		'78 ▼
77	Pyrka		'73 ▲
19	Ameyaw		'78 ▲
29	Stojiljkovic		'78 ▲
3	Jodłowicz		'92 ▲



Lechia Gdańsk ↑



Piast Gliwice ↑

4-2-3-1



POCZĄTEK MECZU

4-2-3-1



KONIEC MECZU

4-3-3



POCZĄTEK MECZU

4-2-3-1

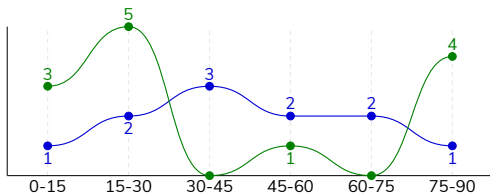


KONIEC MECZU

LECHIA GDAŃSK 1-0 PIAST GLIWICE

Główne statystyki

STRZAŁY / CELNE	13 / 7	11 / 2
1. połowa	8 / 4	6 / 1
2. połowa	5 / 3	5 / 1



Strzały niecelne	4	8
Strzały zablokowane	2	1
Strzały z pola karnego / celne	8 / 4	5 / 1
Średni dystans do bramki, m	16	17.9
Faule	26	5
Żółte / czerwone kartki	1 / 0	-
Spalone	3	2
Rzuty różne	7	3

Podania

PODANIA / DOKŁADNE	533 / 439 82%	505 / 420 83%
1. połowa	284 / 234 82%	251 / 204 81%
2. połowa	249 / 205 82%	254 / 216 85%
Podanie kluczowe	9 / 4 44%	5 / 3 60%

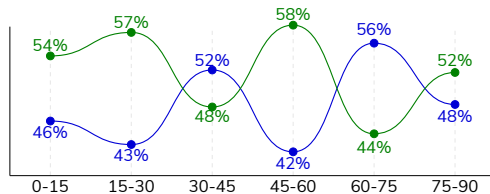
Pojedynki

POJEDYNKI	170 / 86 51%	170 / 84 49%
1. połowa	72 / 39 54%	72 / 33 46%
2. połowa	98 / 47 48%	98 / 51 52%
Pojedynki w powietrzu	44 / 21 48%	44 / 23 52%
Pojedynki na ziemi	126 / 65 52%	126 / 61 48%
Dryblingi / udane	25 / 16 64%	21 / 12 57%
Odbiory / udane	28 / 16 57%	37 / 21 57%
Straty / na własnej połowie	74 / 18	71 / 21
Odzyskane piłki / na połowie przeciwnika	60 / 16	52 / 10

Posiadanie piłki

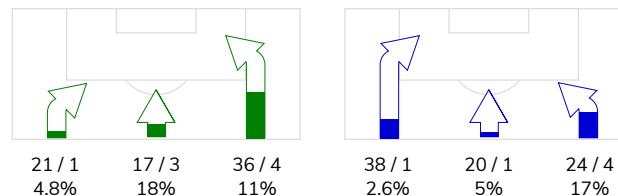
Statystyki drużyn

POSIADANIE PIŁKI	52%	48%
1. połowa	53%	47%
2. połowa	51%	49%

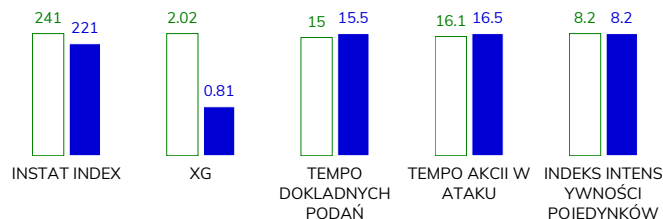


Ataki pozycyjne	64 / 7 11%	69 / 4 6%
Kontrataki	10 / 1 10%	13 / 2 15%
Ataki ze stałych fragmentów	9 / 4 44%	15 / 5 33%
Strzały z rzutów wolnych / celne	1 / 0 0%	1 / 0 0%
Warianty rzutów wolnych	-	8 / 2 25%
Rzuty różne	7 / 3 43%	3 / 2 67%
Rzuty karne / strzelone	-	-

STRONY ATAKU



Kluczowe indeksy występu



TOP-3 InStat Index

23 Maloca	289	20 Konczkowski	266
22 Ceasay	280	6 Chrapek	246
7 Gajos	258	22 Mokwa	236

TOP-3 Strzały / celne

9 Zwoliński	3 / 1 33%	9 Toril Domingo	4 / 1 25%
7 Gajos	2 / 1 50%	18 Sokółowski	1 / 1 100%
25 Nalepa	2 / 1 50%	6 Chrapek	2 / 0 0%

TOP-3 Podania

6 Kubicki	74 / 70 95%	2 Mosor	72 / 65 90%
25 Nalepa	63 / 59 94%	22 Mokwa	66 / 57 86%
23 Maloca	62 / 56 90%	17 Lipski	56 / 51 91%

TOP-3 Podania kluczowe

7 Gajos	3 / 1 33%	20 Konczkowski	2 / 2 100%
17 Żukowski	1 / 1 100%	16 Steczyk	1 / 1 100%
99 Durmus	1 / 1 100%	18 Sokółowski	1 / 0 0%

TOP-3 Pojedynki

17 Żukowski	27 / 15 56%	9 Toril Domingo	24 / 11 46%
25 Nalepa	16 / 10 63%	22 Mokwa	18 / 11 61%
9 Zwoliński	21 / 8 38%	16 Steczyk	19 / 10 53%

TOP-3 Dryblingi

20 Conrado	5 / 3 60%	16 Steczyk	5 / 2 40%
22 Ceasay	4 / 3 75%	19 Ameyaw	4 / 2 50%
9 Zwoliński	4 / 2 50%	6 Chrapek	2 / 2 100%

LECHIA GDAŃSK 1-0 PIAST GLIWICE

Terminy

Atak

Posiadanie piłki przez jedną drużynę z przejściem na połowę przeciwnika.

Kontratak

Atak z gry, który rozwija się bezpośrednio po przejęciu piłki od przeciwnika. Kontratak trwa nie więcej niż 30 sekund. Prędkość ruchu do bramki przeciwnika przy tym ataku wynosi nie mniej niż 2,6 m/s.

Atak pozycyjny

Atak z gry lub ze stałych fragmentów (wyrzut z autu, rzut wolny). Pozycyjny atak trwa więcej niż 30 sekund lub prędkość ruchu drużyny do bramki przeciwnika jest mniejsza niż 2,6 m/s.

Atak po rzucie wolnym lub wyrzucie z autu

Atak po rozegraniu rzutu różnego, rzutu wolnego lub wyrzutu z autu, przy którym pierwszym lub drugim zagranieniem jest strzał na bramkę lub dośrodkowanie w pole karne.

Atak po rzucie różnym

Akcje drużyny po rozegraniu rzutu różnego aż do straty piłki lub oddalenia piłki przez drużynę przeciwnika do strefy centralnej.

Strzał

Skierowanie piłki do bramki przeciwnika mającej na celu strzelenie bramki. Rejestrowane są strzały celne (w światło bramki), niecelne (w tym strzały w słupek i w poprzeczkę), a także strzały zablokowane przez przeciwnika.

Podanie kluczowe

Podanie do partnera, który jest w sytuacji bramkowej (1 na 1, pusta bramka itd.); podanie do zawodnika, które stwarza realną szansę na zdobycie bramki; podanie które 'odcina' linię obrony w fazie ataku.

Pojedynki

Wszystkie rodzaje pojedynków na boisku. To sumaryczny wskaźnik, zawierający walkę o niekontrolowaną przez nikogo piłkę, pojedynki w powietrzu, dryblingi, odbiory oraz straty, spowodowane odbiorami przeciwnika.

Pojedynek w powietrzu

Walka o piłkę, która znajduje się powyżej poziomu ramion..

Dryblowanie

Aktywna akcja piłkarza, posiadającego piłkę próba ominięcia przeciwnika z pomocą dryblingu. Przy udanym dryblingu zawodnikowi drużyny przeciwnej rejestruje się nieudane odebranie piłki i na odwrót.

Odbiór

Aktywne działanie zawodnika, usiłującego odebrać piłkę zawodnikowi ją posiadającemu (przeciwnikowi w tej sytuacji zostaje zaliczona strata); przeciwdziałanie dryblowaniu przeciwnika również uznaje się za odbiór.

Drybling

Świadomy ruch zawodnika z piłką (przynajmniej trzy kontakty z piłką)

Nieudane przyjęcie piłki

Strata piłki bez starcia z przeciwnikiem, w wyniku nieudanej akcji..

Odzyskane piłki

Akcja piłkarza (przejęcie, przechwyt, wygrany pojedynek), która powoduje stratę piłki przez przeciwnika z dalszą możliwością prowadzenia szybkiego kontrataku.

Strata piłki

Akcja zawodnika (niedokładne podanie, przegrany pojedynek, itd.), która powoduje stratę piłki przez jego drużynę. Jeśli posiadanie piłki zakończy się faulem przeciwnika lub strzałem w światło bramki, to strata nie rejestruje się.

Tempo akcji w ataku

Liczba akcji konstruktywnych na minutę posiadania piłki.

Tempo dokładnych podań

Liczba dokładnych podań na minutę posiadania piłki

Indeks intensywności pojedynków

liczba pojedynków i przechwytyw drużyny broniącej - na minutę posiadania piłki przez przeciwnika

xG

Oczekiwana liczba bramek zawodnika lub drużyny w meczu, nie licząc rzutów karnych. Liczbę expected goals oblicza się na podstawie rodzaju strzału i strefy, z której został wykonany.