



PKO Bank Polski
EKSTRAKLASA

KOLEJKA 7 12.09.21		
KONIEC MECZU		
PIAST GLIWICE	0 1	KGHM ZAGŁĘBIE LUBIN
		BASHKIROV 90+7'

RAPORT STATYSTYCZNY

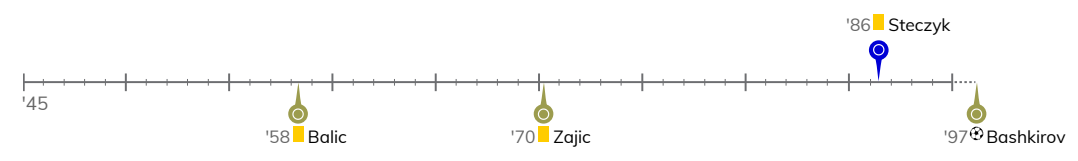
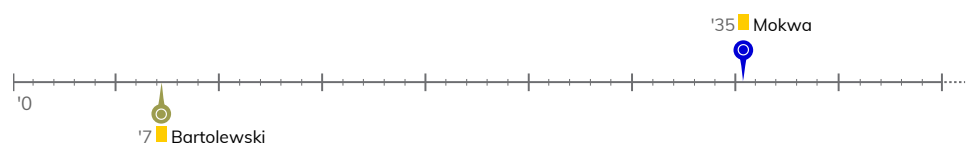


STATS

PIAST GLIWICE 0-1 KGHM ZAGŁĘBIE LUBIN

Informacje o meczu

Linia czasu



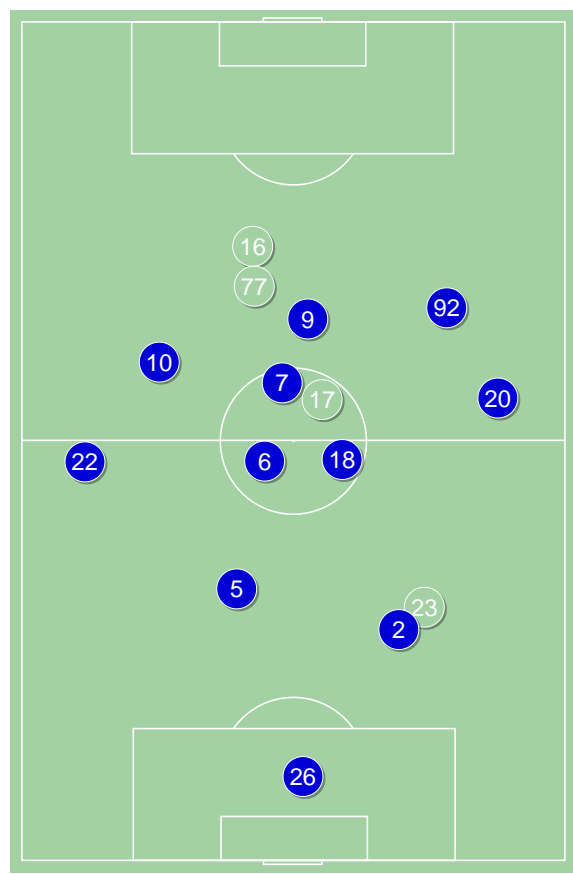
Średnie pozycje piłkarzy

Piast Gliwice

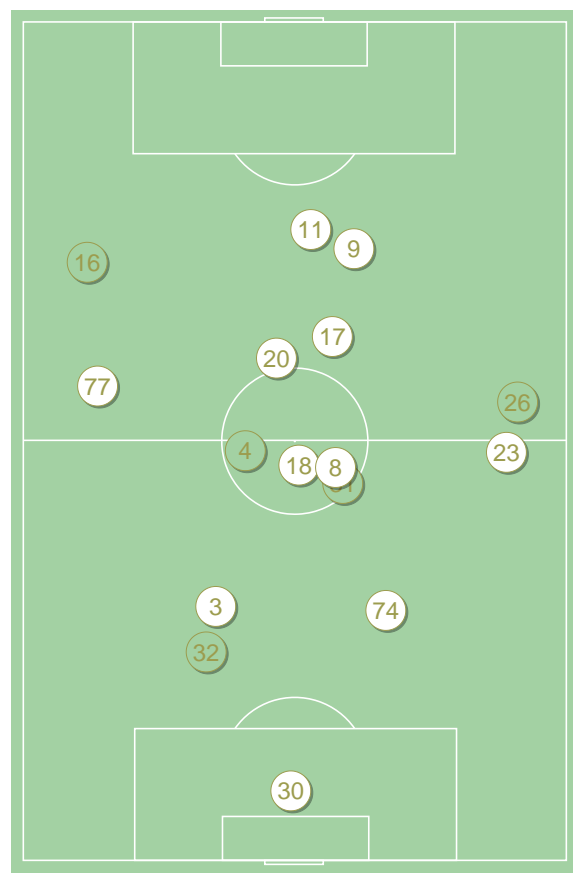
26	Plach	
22	Mokwa	■
5	Huk	
2	Mosor	'86 ▼
20	Konczkowski	
6	Chrapek	
18	Sokołowski	
10	Vida	'76 ▼
7	Mendes Alves	'60 ▼
92	Kądzior	
9	Toril Domingo	'86 ▼
77	Pyrka	'60 ▲
16	Steczyk	■ '76 ▲
23	Munoz Fernandez	'86 ▲
17	Lipski	'86 ▲

KGHM Zagłębie Lubin

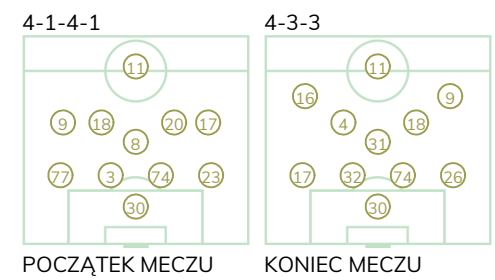
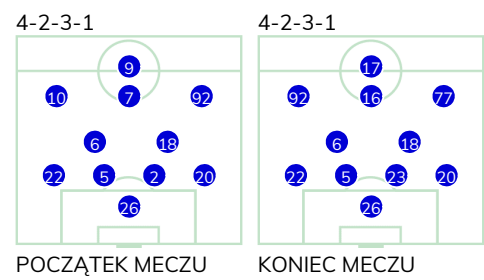
30	Hładun	
77	Bartolewski	■ '76 ▼
3	Balic	■ '82 ▼
74	Kruk	
23	Wójcicki	'55 ▼
8	Poreba	'55 ▼
9	Daniel	
18	Starzyński	
20	Zhigulev	'82 ▼
17	Szysz	
11	Zajic	■
26	Chodyna	'55 ▲
31	Pakulski	'55 ▲
32	Pino Soler	'76 ▲
4	Bashkirov	⊕ '82 ▲
16	Ratajczyk	'82 ▲



Piast Gliwice ↑



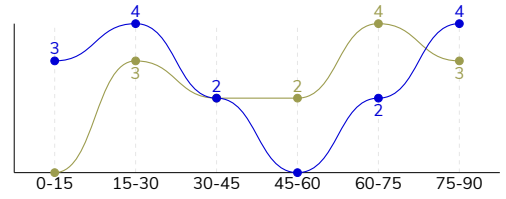
KGHM Zagłębie Lubin ↑



PIAST GLIWICE 0-1 KGHM ZAGŁĘBIE LUBIN

Główne statystyki

STRZAŁY / CELNE	15 / 5	14 / 5
1. połowa	9 / 2	5 / 1
2. połowa	6 / 3	9 / 4



Strzały niecelne	6	6
Strzały zablokowane	3	3
Strzały z pola karnego / celne	8 / 2	8 / 4
Średni dystans do bramki, m	17.3	18.3
Faule	12	12
Żółte / czerwone kartki	2 / 0	3 / 0
Spalone	1	1
Rzuty różne	6	9

Podania

PODANIA / DOKŁADNE	491 / 412 84%	447 / 372 83%
1. połowa	247 / 210 85%	222 / 191 86%
2. połowa	244 / 202 83%	225 / 181 80%
Podanie kluczowe	11 / 5 45%	10 / 7 70%

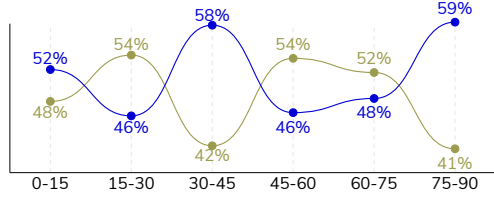
Pojedynki

POJEDYNKI	152 / 66 43%	152 / 86 57%
1. połowa	80 / 37 46%	80 / 43 54%
2. połowa	72 / 29 40%	72 / 43 60%
Pojedynki w powietrzu	44 / 21 48%	44 / 23 52%
Pojedynki na ziemi	108 / 45 42%	108 / 63 58%
Dryblingi / udane	17 / 11 65%	29 / 18 62%
Odbiory / udane	36 / 18 50%	29 / 18 62%
Straty / na własnej połowie	59 / 11	59 / 17
Odzyskane piłki / na połowie przeciwnika	40 / 9	42 / 7

Posiadanie piłki

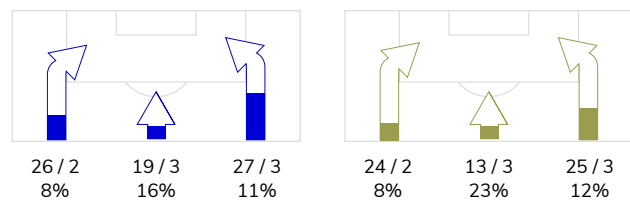
Statystyki drużyn

POSIADANIE PIŁKI	52%	48%
1. połowa	52%	48%
2. połowa	52%	48%

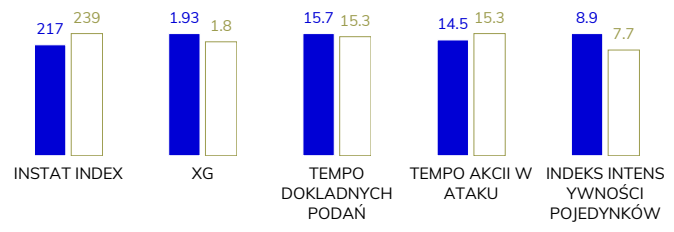


Ataki pozycyjne	61 / 7 11%	55 / 8 15%
Kontrataki	11 / 1 9%	7 / 0 0%
Ataki ze stałych fragmentów	9 / 5 56%	9 / 5 56%
Strzały z rzutów wolnych / celne	-	-
Warianty rzutów wolnych	2 / 1 50%	-
Rzuty różne	6 / 3 50%	9 / 5 56%
Rzuty karne / strzelone	-	-

STRONY ATAKU



Kluczowe indeksy występu



TOP-3 InStat Index

18 Sokołowski	252	26 Chodyna	287
22 Mokwa	245	17 Szysz	275
20 Konczkowski	237	23 Wójcicki	255

TOP-3 Strzały / celne

5 Huk	2 / 2 100%	17 Szysz	3 / 1 33%
10 Vida	2 / 1 50%	9 Daniel	2 / 1 50%
7 Mendes Alves	2 / 1 50%	3 Balic	1 / 1 100%

TOP-3 Podania

5 Huk	56 / 51 91%	74 Kruk	59 / 53 90%
20 Konczkowski	59 / 47 80%	18 Starzyński	62 / 50 81%
18 Sokołowski	53 / 47 89%	20 Zhigulev	41 / 39 95%

TOP-3 Podania kluczowe

92 Kądzior	3 / 2 67%	9 Daniel	4 / 2 50%
22 Mokwa	2 / 1 50%	17 Szysz	3 / 2 67%
10 Vida	2 / 1 50%	20 Zhigulev	2 / 2 100%

TOP-3 Pojedynki

6 Chrapek	22 / 10 45%	17 Szysz	24 / 11 46%
22 Mokwa	16 / 8 50%	20 Zhigulev	16 / 9 56%
18 Sokołowski	15 / 8 53%	77 Bartolewski	10 / 9 90%

TOP-3 Dryblingi

6 Chrapek	4 / 3 75%	9 Daniel	8 / 4 50%
10 Vida	2 / 2 100%	17 Szysz	8 / 4 50%
16 Steczyk	2 / 2 100%	77 Bartolewski	4 / 4 100%

PIAST GLIWICE 0-1 KGHM ZAGŁĘBIE LUBIN

Statystyki zawodników

Piast Gliwice

	INSTA T INDEX	Minuty na boisku	Bramki / asysty	xG	Strzały / celne	Faule	Faulow any	Spalon e	Podania / dokładne	Podanie kluczowe	Podania przyjęte	Pojedyunki / wygrane	Pojedyunki w powietrzu	Pojedyunki na ziemi	Dryblingi / udane	Odbiory / udane	Stracone piłki	Odzyska ne piłki
26 Plach	221	'101	-	-	-	-	-	-	27 / 23 85%	-	16	-	-	-	-	-	4	1
22 Mokwa	245	'101	-	-	-	1	-	-	51 / 41 80%	2 / 1 50%	28	16 / 8 50%	1 / 1 100%	15 / 7 47%	2 / 1 50%	3 / 3 100%	7	6
5 Huk	230	'101	-	0.60	2 / 2 100%	2	-	-	56 / 51 91%	1 / 0 0%	48	14 / 8 57%	7 / 6 86%	7 / 2 29%	-	1 / 0 0%	3	6
2 Mosor	227	'86	-	0.12	1 / 0 0%	3	2	-	48 / 44 92%	-	43	7 / 4 57%	3 / 2 67%	4 / 2 50%	-	-	3	4
20 Konczkowski	237	'101	-	0.08	1 / 0 0%	-	1	-	59 / 47 80%	1 / 0 0%	37	9 / 5 56%	1 / 1 100%	8 / 4 50%	1 / 0 0%	3 / 3 100%	4	6
6 Chrapek	194	'101	-	-	-	-	3	-	55 / 45 82%	-	45	22 / 10 45%	3 / 2 67%	19 / 8 42%	4 / 3 75%	8 / 3 38%	5	2
18 Sokołowski	252	'101	-	0.46	4 / 0 0%	-	-	-	53 / 47 89%	-	48	15 / 8 53%	4 / 4 100%	11 / 4 36%	2 / 1 50%	7 / 2 29%	3	6
10 Vida	221	'76	-	0.17	2 / 1 50%	1	-	-	26 / 19 73%	2 / 1 50%	26	16 / 7 44%	4 / 1 25%	12 / 6 50%	2 / 2 100%	3 / 0 0%	6	2
7 Mendes Alves	209	'60	-	0.04	2 / 1 50%	-	-	-	27 / 22 81%	-	29	4 / 1 25%	1 / 0 0%	3 / 1 33%	-	1 / 1 100%	3	1
92 Kądzior	218	'101	-	0.04	1 / 0 0%	1	3	1	40 / 34 85%	3 / 2 67%	32	11 / 4 36%	2 / 1 50%	9 / 3 33%	3 / 1 33%	5 / 2 40%	6	3
9 Toril Domingo	172	'86	-	-	-	1	2	-	11 / 7 64%	1 / 0 0%	22	18 / 3 17%	8 / 0 0%	10 / 3 30%	-	3 / 3 100%	11	2
77 Pyrka	203	'40	-	0.08	1 / 0 0%	-	-	-	14 / 11 79%	-	13	6 / 3 50%	-	6 / 3 50%	1 / 1 100%	1 / 1 100%	-	-
16 Steczyk	201	'24	-	-	-	1	-	-	5 / 3 60%	-	9	9 / 2 22%	6 / 0 0%	3 / 2 67%	2 / 2 100%	1 / 0 0%	3	-
23 Munoz Fernandez	211	'14	-	-	-	-	-	-	13 / 12 92%	-	8	2 / 2 100%	2 / 2 100%	-	-	-	-	1
17 Lipski	-	'14	-	0.34	1 / 1 100%	2	-	-	6 / 6 100%	1 / 1 100%	8	3 / 1 33%	2 / 1 50%	1 / 0 0%	-	-	1	-

KGHM Zagłębie Lubin

	INSTA T INDEX	Minuty na boisku	Bramki / asysty	xG	Strzały / celne	Faule	Faulow any	Spalon e	Podania / dokładne	Podanie kluczowe	Podania przyjęte	Pojedyunki / wygrane	Pojedyunki w powietrzu	Pojedyunki na ziemi	Dryblingi / udane	Odbiory / udane	Stracone piłki	Odzyska ne piłki
30 Hładun	250	'101	-	-	-	-	-	-	23 / 21 91%	-	7	-	-	-	-	-	1	6
77 Bartolewski	240	'76	-	0.40	2 / 0 0%	1	1	-	37 / 27 73%	-	25	10 / 9 90%	3 / 3 100%	7 / 6 86%	4 / 4 100%	1 / 1 100%	6	3
3 Balic	243	'83	-	0.05	1 / 1 100%	3	2	1	42 / 35 83%	-	33	10 / 7 70%	5 / 3 60%	5 / 4 80%	-	3 / 2 67%	5	5
74 Kruk	236	'101	-	0.01	1 / 0 0%	-	-	-	59 / 53 90%	-	48	7 / 7 100%	2 / 2 100%	5 / 5 100%	2 / 2 100%	-	3	7
23 Wójcicki	255	'55	-	0.16	1 / 0 0%	-	-	-	31 / 25 81%	-	20	8 / 6 75%	4 / 3 75%	4 / 3 75%	1 / 1 100%	1 / 1 100%	-	3
8 Poreba	201	'55	-	0.02	1 / 0 0%	-	-	-	25 / 20 80%	-	25	6 / 1 17%	1 / 1 100%	5 / 0 0%	1 / 0 0%	2 / 0 0%	4	-
9 Daniel	241	'101	-	0.13	2 / 1 50%	3	-	-	38 / 27 71%	4 / 2 50%	40	20 / 7 35%	1 / 0 0%	19 / 7 37%	8 / 4 50%	4 / 2 50%	9	2
18 Starzyński	240	'101	-	-	-	-	1	-	62 / 50 81%	-	45	8 / 6 75%	1 / 0 0%	7 / 6 86%	-	5 / 4 80%	4	3
20 Zhigulev	246	'83	-	0.01	1 / 0 0%	-	1	-	41 / 39 95%	2 / 2 100%	35	16 / 9 56%	4 / 1 25%	12 / 8 67%	1 / 0 0%	4 / 3 75%	6	3
17 Szysz	275	'101	0 / 1	0.16	3 / 1 33%	1	1	-	31 / 24 77%	3 / 2 67%	31	24 / 11 46%	3 / 2 67%	21 / 9 43%	8 / 4 50%	5 / 3 60%	9	3
11 Zajic	201	'101	-	0.64	1 / 1 100%	2	3	-	4 / 4 100%	-	19	16 / 6 38%	7 / 1 14%	9 / 5 56%	2 / 1 50%	-	7	1
26 Chodyna	287	'45	-	-	-	1	-	-	22 / 20 91%	1 / 1 100%	17	9 / 7 78%	4 / 3 75%	5 / 4 80%	2 / 2 100%	1 / 0 0%	2	3
31 Pakulski	203	'45	-	-	-	-	1	-	10 / 10 100%	-	9	9 / 4 44%	5 / 2 40%	4 / 2 50%	-	2 / 1 50%	-	2
32 Pino Soler	243	'24	-	-	-	1	1	-	12 / 8 67%	-	8	6 / 5 83%	2 / 2 100%	4 / 3 75%	-	-	2	1
4 Bashkirov	251	'17	1 / 0	0.22	1 / 1 100%	-	-	-	7 / 6 86%	-	7	2 / 1 50%	1 / 0 0%	1 / 1 100%	-	1 / 1 100%	1	-
16 Ratajczyk	219	'17	-	-	-	-	1	-	3 / 3 100%	-	3	1 / 0 0%	1 / 0 0%	-	-	-	-	-

Terminy

Atak

Posiadanie piłki przez jedną drużynę z przejściem na połowę przeciwnika.

Kontratak

Atak z gry, który rozwija się bezpośrednio po przejęciu piłki od przeciwnika. Kontratak trwa nie więcej niż 30 sekund. Prędkość ruchu do bramki przeciwnika przy tym ataku wynosi nie mniej niż 2,6 m/s.

Atak pozycyjny

Atak z gry lub ze stałych fragmentów (wyrzut z autu, rzut wolny). Pozycyjny atak trwa więcej niż 30 sekund lub prędkość ruchu drużyny do bramki przeciwnika jest mniejsza niż 2,6 m/s.

Atak po rzucie wolnym lub wyrzucie z autu

Atak po rozegraniu rzutu różnego, rzutu wolnego lub wyrzutu z autu, przy którym pierwszym lub drugim zagranieniem jest strzał na bramkę lub dośrodkowanie w pole karne.

Atak po rzucie różnym

Akcje drużyny po rozegraniu rzutu różnego aż do straty piłki lub oddalenia piłki przez drużynę przeciwnika do strefy centralnej.

Strzał

Skierowanie piłki do bramki przeciwnika mającej na celu strzelenie bramki. Rejestrowane są strzały celne (w światło bramki), niecelne (w tym strzały w słupek i w poprzeczkę), a także strzały zablokowane przez przeciwnika.

Podanie kluczowe

Podanie do partnera, który jest w sytuacji bramkowej (1 na 1, pusta bramka itd.); podanie do zawodnika, które stwarza realną szansę na zdobycie bramki; podanie które 'odcina' linię obrony w fazie ataku.

Pojedynki

Wszystkie rodzaje pojedynków na boisku. To sumaryczny wskaźnik, zawierający walkę o niekontrolowaną przez nikogo piłkę, pojedynki w powietrzu, dryblingi, odbiory oraz straty, spowodowane odbiorami przeciwnika.

Pojedynek w powietrzu

Walka o piłkę, która znajduje się powyżej poziomu ramion..

Dryblowanie

Aktywna akcja piłkarza, posiadającego piłkę próba ominięcia przeciwnika z pomocą dryblingu. Przy udanym dryblingu zawodnikowi drużyny przeciwnej rejestruje się nieudane odebranie piłki i na odwrót.

Odbiór

Aktywne działanie zawodnika, usiłującego odebrać piłkę zawodnikowi ją posiadającemu (przeciwnikowi w tej sytuacji zostaje zaliczona strata); przeciwdziałanie dryblowaniu przeciwnika również uznaje się za odbiór.

Drybling

Świadomy ruch zawodnika z piłką (przynajmniej trzy kontakty z piłką)

Nieudane przyjęcie piłki

Strata piłki bez starcia z przeciwnikiem, w wyniku nieudanej akcji..

Odzyskane piłki

Akcja piłkarza (przejęcie, przechwyt, wygrany pojedynek), która powoduje stratę piłki przez przeciwnika z dalszą możliwością prowadzenia szybkiego kontrataku.

Strata piłki

Akcja zawodnika (niedokładne podanie, przegrany pojedynek, itd.), która powoduje stratę piłki przez jego drużynę. Jeśli posiadanie piłki zakończy się faulem przeciwnika lub strzałem w światło bramki, to strata nie rejestruje się.

Tempo akcji w ataku

Liczba akcji konstruktywnych na minutę posiadania piłki.

Tempo dokładnych podań

Liczba dokładnych podań na minutę posiadania piłki

Indeks intensywności pojedynków

liczba pojedynków i przechwytych drużyny broniącej - na minutę posiadania piłki przez przeciwnika

xG

Oczekiwana liczba bramek zawodnika lub drużyny w meczu, nie licząc rzutów karnych. Liczbę expected goals oblicza się na podstawie rodzaju strzału i strefy, z której został wykonany.