



PKO Bank Polski
EKSTRAKLASA

KOLEJKA 16 26.11.21		
KONIEC MECZU		
PIAST GLIWICE	2 1	BRUK-BET TERMALICA NIECIECZA
CZERWIŃSKI 52' SOKOŁOWSKI 71'		MESANOVIC 45+3'

RAPORT STATYSTYCZNY

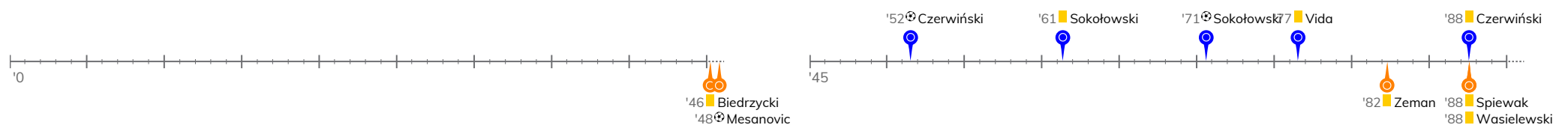


STATS

PIAST GLIWICE 2-1 BRUK-BET TERMALICA NIECIECZA

Informacje o meczu

Linia czasu



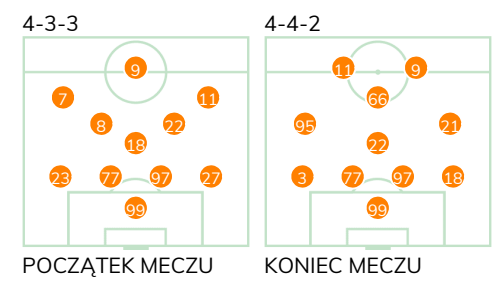
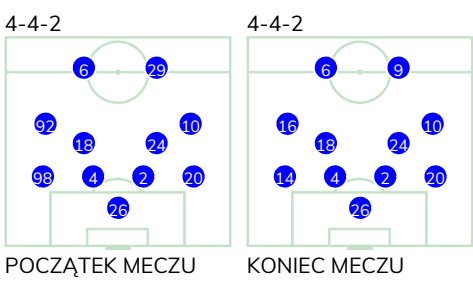
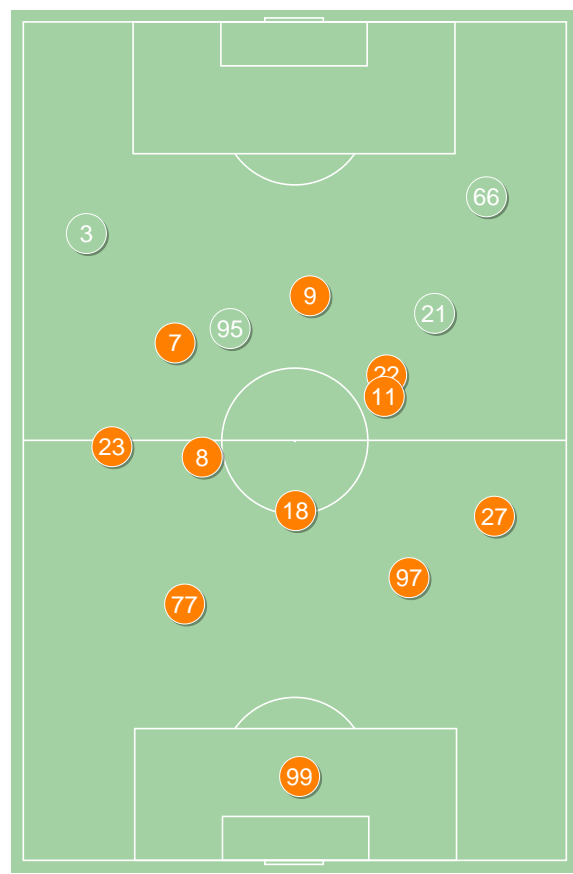
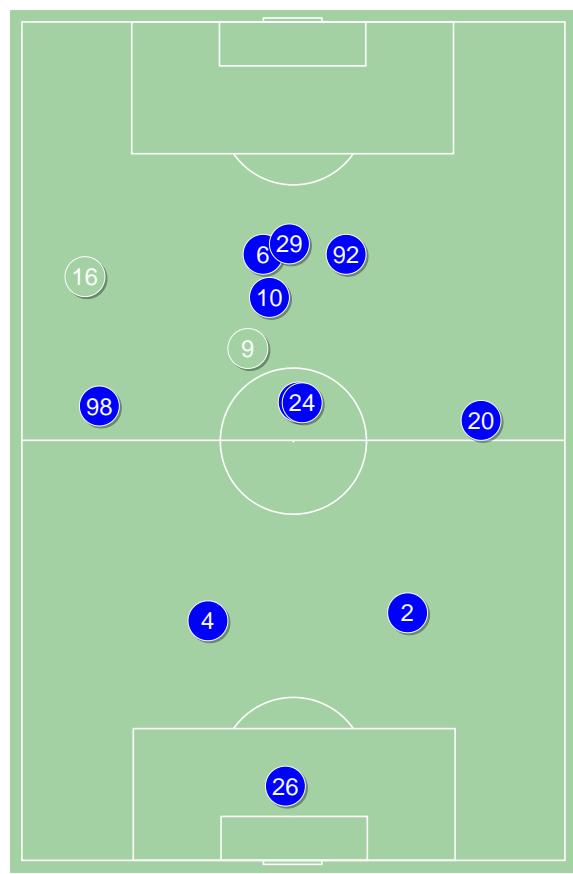
Średnie pozycje piłkarzy

Piast Gliwice

26	Plach	
98	Katranis	'90▼
4	Czerwiński	⊕■
2	Mosor	
20	Konczkowski	
18	Sokołowski	⊕■
24	Hateley	
92	Kądzior	'85▼
10	Vida	■
6	Chrapek	
29	Stojilkovic	'58▼
9	Toril Domingo	'58▲
16	Steczyk	'85▲
14	Holubek	'90▲

Bruk-Bet Termalica Nieciecza

99	Loska	
23	Wasielewski	■ '89▼
77	Putitvsev	
97	Biedrzycki	■
27	Kukulowicz	'79▼
18	Wlazło	
8	Stefanik	'79▼
22	Hubinek	
7	Gergel	'62▼
11	Mesanovic	⊕
9	Spiewak	■
66	Zeman	■ '62▲
3	Grabowski	'79▲
95	Bonecki	'79▲
21	Modelski	'89▲



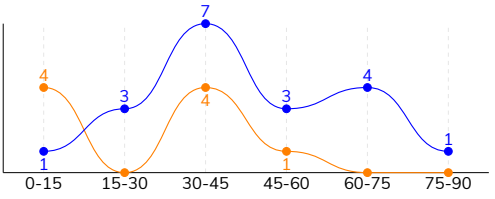
Piast Gliwice ↑

Bruk-Bet Termalica Nieciecza ↑

PIAST GLIWICE 2-1 BRUK-BET TERMALICA NIECIECZA

Główne statystyki

STRZAŁY / CELNE	19 / 7	9 / 1
1. połowa	11 / 3	8 / 1
2. połowa	8 / 4	1 / 0



Strzały niecelne	5	5
Strzały zablokowane	7	3
Strzały z pola karnego / celne	13 / 7	5 / 0
Średni dystans do bramki, m	16.3	18
Faule	10	18
Żółte / czerwone kartki	3 / 0	4 / 0
Spalone	2	-
Rzuty różne	7	2

Podania

PODANIA / DOKŁADNE	358 / 276 77%	420 / 322 77%
1. połowa	177 / 137 77%	225 / 186 83%
2. połowa	181 / 139 77%	195 / 136 70%
Podanie kluczowe	8 / 4 50%	5 / 1 20%

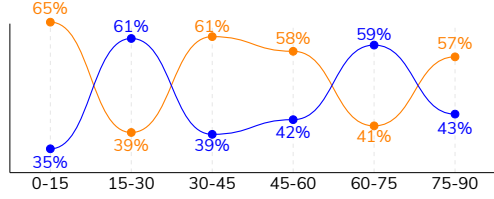
Pojedynki

POJEDYNKI	160 / 73 46%	160 / 87 54%
1. połowa	67 / 27 40%	67 / 40 60%
2. połowa	93 / 46 49%	93 / 47 51%
Pojedynki w powietrzu	40 / 17 43%	40 / 23 58%
Pojedynki na ziemi	120 / 56 47%	120 / 64 53%
Dryblingi / udane	20 / 13 65%	24 / 17 71%
Odbiory / udane	29 / 12 41%	28 / 15 54%
Straty / na własnej połowie	70 / 11	72 / 25
Odzyskane piłki / na połowie przeciwnika	52 / 16	54 / 9

Posiadanie piłki

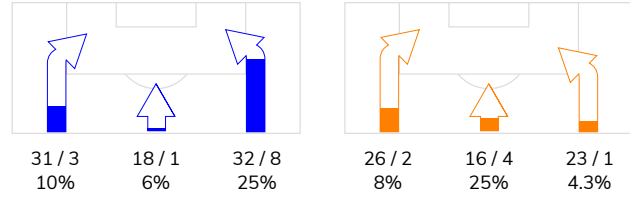
Statystyki drużyn

POSIADANIE PIŁKI	46%	54%
1. połowa	44%	56%
2. połowa	47%	53%

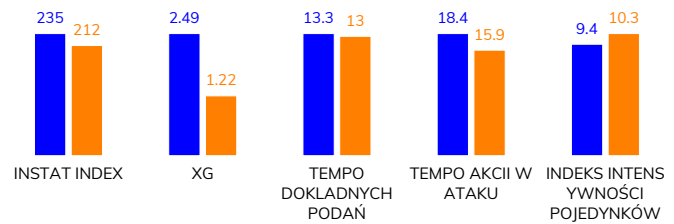


Ataki pozycyjne	61 / 7 11%	53 / 5 9%
Kontrataki	20 / 5 25%	12 / 2 17%
Ataki ze stałych fragmentów	17 / 4 24%	3 / 2 67%
Strzały z rzutów wolnych / celne	1 / 0 0%	-
Warianty rzutów wolnych	8 / 2 25%	-
Rzuty różne	7 / 1 14%	2 / 1 50%
Rzuty karne / strzelone	-	1

STRONY ATAKU



Kluczowe indeksy występu



TOP-3 InStat Index

20 Konczkowski	284	11 Mesanovic	266
92 Kądzior	275	77 Putivtsev	255
18 Sokółowski	269	99 Loska	234

TOP-3 Strzały / celne

92 Kądzior	5 / 2 40%	11 Mesanovic	3 / 1 33%
18 Sokółowski	4 / 1 25%	23 Wasielewski	2 / 0 0%
10 Vida	2 / 1 50%	97 Biedrzycki	1 / 0 0%

TOP-3 Podania

20 Konczkowski	43 / 36 84%	97 Biedrzycki	55 / 45 82%
24 Hateley	43 / 35 81%	77 Putivtsev	53 / 39 74%
98 Katranis	47 / 31 66%	8 Stefanik	42 / 38 90%

TOP-3 Podania kluczowe

92 Kądzior	4 / 2 50%	77 Putivtsev	1 / 1 100%
98 Katranis	1 / 1 100%	8 Stefanik	1 / 0 0%
20 Konczkowski	1 / 1 100%	7 Gergel	1 / 0 0%

TOP-3 Pojedynki

18 Sokółowski	19 / 10 53%	97 Biedrzycki	19 / 14 74%
4 Czerwiński	15 / 10 67%	11 Mesanovic	24 / 12 50%
2 Mosor	15 / 10 67%	77 Putivtsev	18 / 12 67%

TOP-3 Dryblingi

10 Vida	5 / 5 100%	11 Mesanovic	8 / 6 75%
9 Toril Domingo	5 / 3 60%	18 Wlazło	5 / 3 60%
6 Chrapek	2 / 2 100%	27 Kukulowicz	2 / 2 100%

PIAST GLIWICE 2-1 BRUK-BET TERMALICA NIECIECZA

Statystyki zawodników

Piast Gliwice

	INSTA T INDEX	Minuty na boisku	Bramki / asysty	xG	Strzały / celne	Faule	Faulow any	Spalony	Podania / dokładne	Podanie kluczowe	Podania przyjęte	Pojedynki / wygrane	Pojedynki w powietrzu	Pojedynki na ziemi	Dryblingi / udane	Odbiory / udane	Stracone piłki	Odzyska ne piłki
26 Plach	209	'100	-	-	-	-	-	-	25 / 22 88%	-	10	-	-	-	-	-	1	3
98 Katranis	213	'93	-	-	-	-	2	-	47 / 31 66%	1 / 1 100%	20	14 / 6 43%	3 / 1 33%	11 / 5 45%	1 / 0 0%	3 / 2 67%	8	8
4 Czerwiński	264	'100	1 / 0	0.22	1 / 1 100%	1	-	-	28 / 21 75%	1 / 0 0%	14	15 / 10 67%	3 / 1 33%	12 / 9 75%	1 / 1 100%	3 / 2 67%	6	7
2 Mosor	237	'100	-	-	-	2	2	-	26 / 23 88%	-	19	15 / 10 67%	4 / 2 50%	11 / 8 73%	-	1 / 1 100%	3	10
20 Konczkowski	284	'100	-	0.02	1 / 0 0%	-	1	-	43 / 36 84%	1 / 1 100%	24	9 / 6 67%	3 / 3 100%	6 / 3 50%	-	-	3	6
18 Sokołowski	269	'100	1 / 0	0.65	4 / 1 25%	2	-	-	35 / 27 77%	-	31	19 / 10 53%	5 / 3 60%	14 / 7 50%	2 / 1 50%	6 / 2 33%	6	6
24 Hateley	208	'100	-	-	-	-	-	-	43 / 35 81%	-	23	10 / 2 20%	2 / 1 50%	8 / 1 13%	1 / 0 0%	5 / 0 0%	5	6
92 Kądzior	275	'88	0 / 1	0.34	5 / 2 40%	1	2	1	41 / 27 66%	4 / 2 50%	36	9 / 3 33%	3 / 1 33%	6 / 2 33%	2 / 1 50%	2 / 1 50%	11	1
10 Vida	236	'100	-	0.25	2 / 1 50%	3	2	-	25 / 22 88%	-	27	22 / 9 41%	3 / 1 33%	19 / 8 42%	5 / 5 100%	3 / 1 33%	7	4
6 Chrapek	217	'100	-	0.15	3 / 0 0%	-	5	-	33 / 25 76%	1 / 0 0%	40	15 / 5 33%	2 / 0 0%	13 / 5 38%	2 / 2 100%	4 / 2 50%	11	-
29 Stojilkovic	192	'61	-	0.76	2 / 1 50%	1	-	-	2 / 0 0%	-	12	13 / 2 15%	8 / 1 13%	5 / 1 20%	-	1 / 1 100%	5	-
9 Toril Domingo	217	'38	-	0.10	1 / 1 100%	-	3	1	7 / 5 71%	-	18	17 / 9 53%	4 / 3 75%	13 / 6 46%	5 / 3 60%	1 / 0 0%	4	-
16 Steczyk	-	'11	-	-	-	-	-	-	3 / 2 67%	-	2	2 / 1 50%	-	2 / 1 50%	1 / 0 0%	-	-	1
14 Holubek	-	'6	-	-	-	-	-	-	-	-	-	-	-	-	-	-	-	-

Bruk-Bet Termalica Nieciecza

	INSTA T INDEX	Minuty na boisku	Bramki / asysty	xG	Strzały / celne	Faule	Faulow any	Spalony	Podania / dokładne	Podanie kluczowe	Podania przyjęte	Pojedynki / wygrane	Pojedynki w powietrzu	Pojedynki na ziemi	Dryblingi / udane	Odbiory / udane	Stracone piłki	Odzyska ne piłki
99 Loska	234	'100	-	-	-	-	-	-	24 / 21 88%	-	8	-	-	-	-	-	1	4
23 Wasielewski	214	'93	-	0.09	2 / 0 0%	-	1	-	43 / 34 79%	-	28	7 / 3 43%	3 / 2 67%	4 / 1 25%	-	2 / 1 50%	3	10
77 Putvtsev	255	'100	0 / 1	-	-	3	-	-	53 / 39 74%	1 / 1 100%	37	18 / 12 67%	10 / 8 80%	8 / 4 50%	1 / 1 100%	1 / 1 100%	5	6
97 Biedrzycki	228	'100	-	0.10	1 / 0 0%	3	2	-	55 / 45 82%	-	41	19 / 14 74%	4 / 3 75%	15 / 11 73%	1 / 1 100%	4 / 2 50%	6	6
27 Kukulowicz	199	'83	-	-	-	2	1	-	42 / 30 71%	-	22	14 / 10 71%	6 / 5 83%	8 / 5 63%	2 / 2 100%	5 / 2 40%	10	11
18 Wlazło	204	'100	-	-	-	1	1	-	42 / 31 74%	-	30	18 / 12 67%	5 / 3 60%	13 / 9 69%	5 / 3 60%	5 / 3 60%	11	5
8 Stefanik	223	'83	-	-	-	-	-	-	42 / 38 90%	1 / 0 0%	29	10 / 5 50%	1 / 0 0%	9 / 5 56%	2 / 2 100%	2 / 1 50%	3	5
22 Hubinek	194	'100	-	0.02	1 / 0 0%	3	-	-	35 / 27 77%	-	30	14 / 4 29%	4 / 1 25%	10 / 3 30%	1 / 0 0%	4 / 2 50%	5	2
7 Gergel	205	'65	-	0.75	1 / 0 0%	2	1	-	13 / 10 77%	1 / 0 0%	15	7 / 4 57%	1 / 0 0%	6 / 4 67%	1 / 1 100%	-	3	2
11 Mesanovic	266	'100	1 / 0	0.15	3 / 1 33%	-	2	-	20 / 16 80%	-	36	24 / 12 50%	1 / 0 0%	23 / 12 52%	8 / 6 75%	3 / 1 33%	7	1
9 Spiewak	170	'100	-	0.11	1 / 0 0%	3	1	-	14 / 8 57%	-	23	18 / 5 28%	4 / 1 25%	14 / 4 29%	-	-	9	-
66 Zeman	189	'34	-	-	-	-	-	-	15 / 8 53%	-	11	3 / 0 0%	1 / 0 0%	2 / 0 0%	1 / 0 0%	-	5	-
3 Grabowski	202	'16	-	-	-	1	-	-	8 / 7 88%	-	3	2 / 2 100%	-	2 / 2 100%	-	1 / 1 100%	1	-
95 Bonecki	194	'16	-	-	-	-	1	-	9 / 4 44%	1 / 0 0%	6	3 / 2 67%	-	3 / 2 67%	1 / 0 0%	1 / 1 100%	2	1
21 Modelski	201	'7	-	-	-	-	-	-	5 / 4 80%	1 / 0 0%	3	3 / 2 67%	-	3 / 2 67%	1 / 1 100%	-	1	1

PIAST GLIWICE 2-1 BRUK-BET TERMALICA NIECIECZA

Terminy

Atak

Posiadanie piłki przez jedną drużynę z przejściem na połowę przeciwnika.

Kontratak

Atak z gry, który rozwija się bezpośrednio po przejęciu piłki od przeciwnika. Kontratak trwa nie więcej niż 30 sekund. Prędkość ruchu do bramki przeciwnika przy tym ataku wynosi nie mniej niż 2,6 m/s.

Atak pozycyjny

Atak z gry lub ze stałych fragmentów (wyrzut z autu, rzut wolny). Pozycyjny atak trwa więcej niż 30 sekund lub prędkość ruchu drużyny do bramki przeciwnika jest mniejsza niż 2,6 m/s.

Atak po rzucie wolnym lub wyrzucie z autu

Atak po rozegraniu rzutu różnego, rzutu wolnego lub wyrzutu z autu, przy którym pierwszym lub drugim zagranieniem jest strzał na bramkę lub dośrodkowanie w pole karne.

Atak po rzucie różnym

Akcje drużyny po rozegraniu rzutu różnego aż do straty piłki lub oddalenia piłki przez drużynę przeciwnika do strefy centralnej.

Strzał

Skierowanie piłki do bramki przeciwnika mającej na celu strzelenie bramki. Rejestrowane są strzały celne (w światło bramki), niecelne (w tym strzały w słupek i w poprzeczkę), a także strzały zablokowane przez przeciwnika.

Podanie kluczowe

Podanie do partnera, który jest w sytuacji bramkowej (1 na 1, pusta bramka itd.); podanie do zawodnika, które stwarza realną szansę na zdobycie bramki; podanie które 'odcina' linię obrony w fazie ataku.

Pojedynek

Wszystkie rodzaje pojedynków na boisku. To sumaryczny wskaźnik, zawierający walkę o niekontrolowaną przez nikogo piłkę, pojedynki w powietrzu, dryblingi, odbiory oraz straty, spowodowane odbiorami przeciwnika.

Pojedynek w powietrzu

Walka o piłkę, która znajduje się powyżej poziomu ramion..

Dryblowanie

Aktywna akcja piłkarza, posiadającego piłkę próba ominięcia przeciwnika z pomocą dryblingu. Przy udanym dryblingu zawodnikowi drużyny przeciwnej rejestruje się nieudane odebranie piłki i na odwrót.

Odbiór

Aktywne działanie zawodnika, usiłującego odebrać piłkę zawodnikowi ją posiadającemu (przeciwnikowi w tej sytuacji zostaje zaliczona strata); przeciwdziałanie dryblowaniu przeciwnika również uznaje się za odbiór.

Drybling

Świadomy ruch zawodnika z piłką (przynajmniej trzy kontakty z piłką)

Nieudane przyjęcie piłki

Strata piłki bez starcia z przeciwnikiem, w wyniku nieudanej akcji..

Odzyskane piłki

Akcja piłkarza (przejęcie, przechwyt, wygrany pojedynek), która powoduje stratę piłki przez przeciwnika z dalszą możliwością prowadzenia szybkiego kontrataku.

Strata piłki

Akcja zawodnika (niedokładne podanie, przegrany pojedynek, itd.), która powoduje stratę piłki przez jego drużynę. Jeśli posiadanie piłki zakończy się faulem przeciwnika lub strzałem w światło bramki, to strata nie rejestruje się.

Tempo akcji w ataku

Liczba akcji konstruktywnych na minutę posiadania piłki.

Tempo dokładnych podań

Liczba dokładnych podań na minutę posiadania piłki

Indeks intensywności pojedynków

liczba pojedynków i przechwytych drużyny broniącej - na minutę posiadania piłki przez przeciwnika

xG

Oczekiwana liczba bramek zawodnika lub drużyny w meczu, nie licząc rzutów karnych. Liczbę expected goals oblicza się na podstawie rodzaju strzału i strefy, z której został wykonany.