



PKO Bank Polski  
EKSTRAKLASA

KOLEJKA 12   24.10.21		
	KONIEC MECZU	
<b>PIAST GLIWICE</b>	<b>4</b> <b>1</b>	<b>LEGIA WARSZAWA</b>
TORIL DOMINGO 10' 15' 59' STOJILJKOVIC 86'		MUCI 21'

## RAPORT STATYSTYCZNY

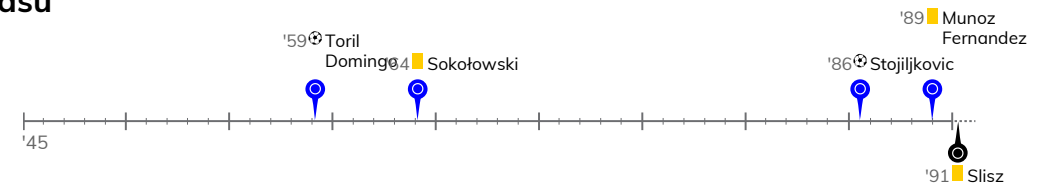
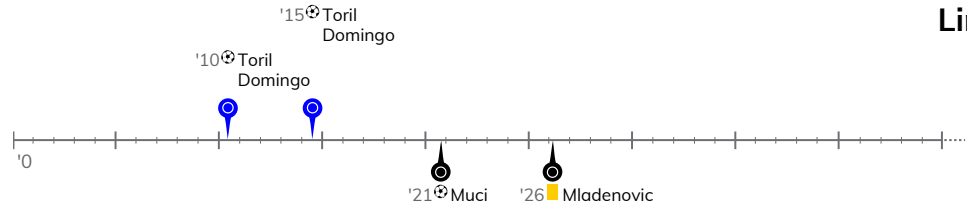


STATS

PIAST GLIWICE 4-1 LEGIA WARSZAWA

Informacje o meczu

Linia czasu



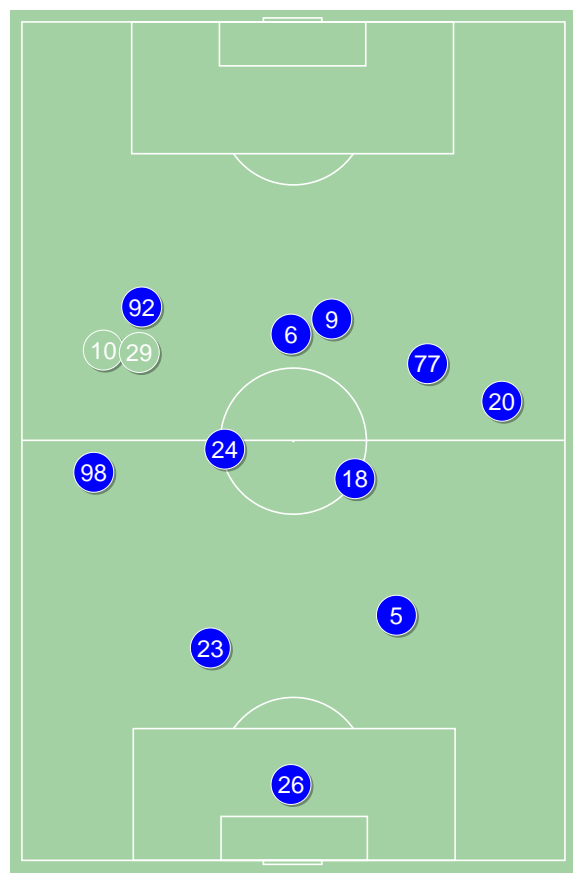
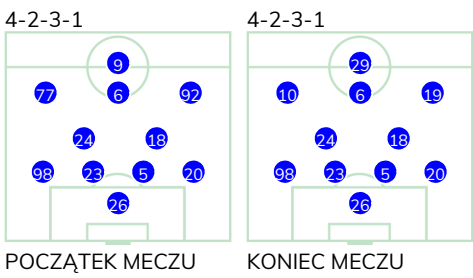
Średnie pozycje piłkarzy

Piast Gliwice

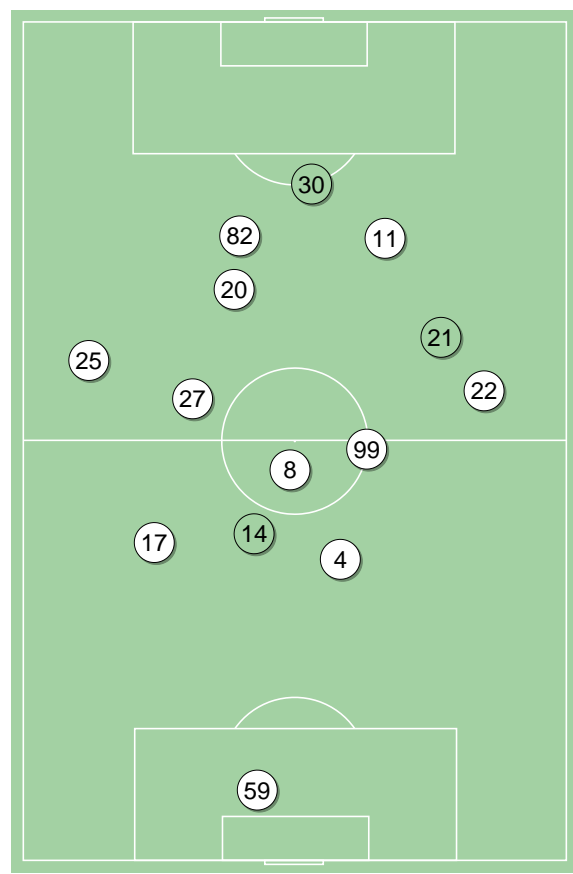
26	Plach	
98	Katranis	
23	Munoz Fernandez	■
5	Huk	
20	Konczkowski	
24	Hateley	
18	Sokołowski	■
77	Pyрка	'76▼
6	Chrapek	
92	Kądzior	'76▼
9	Toril Domingo	⊕⊕⊕ '84▼
10	Vida	'76▲
19	Ameyaw	'76▲
29	Stojiljkovic	⊕ '84▲

Legia Warszawa

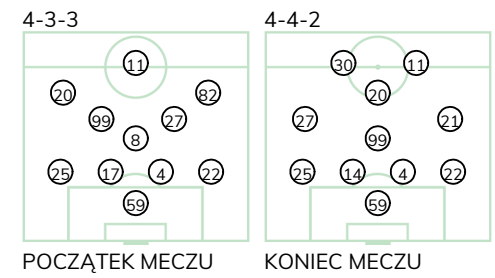
59	Tobiasz	
25	Mladenovic	■
17	Nawrocki	'26▼
4	Wieteska	
22	Skibicki	
8	Andre Martins	'63▼
99	Slisz	■
27	Josue Soares	
20	Muci	⊕
82	Lima Linhares	'63▼
11	Emreli	
14	Kharatin	'26▲
21	Rafael Lopes	'63▲
30	Kostorz	'63▲



Piast Gliwice ↑



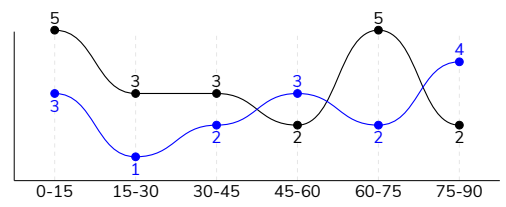
Legia Warszawa ↑



PIAST GLIWICE 4-1 LEGIA WARSZAWA

Główne statystyki

STRZAŁY / CELNE	15 / 7	20 / 5
1. połowa	6 / 4	11 / 4
2. połowa	9 / 3	9 / 1



Strzały niecelne	4	5
Strzały zablokowane	3	7
Strzały z pola karnego / celne	10 / 4	6 / 1
Średni dystans do bramki, m	18	20.1
Faule	17	17
Żółte / czerwone kartki	2 / 0	2 / 0
Spalone	2	1
Rzuty różne	1	14

Podania

PODANIA / DOKŁADNE	369 / 293 79%	571 / 475 83%
1. połowa	178 / 140 79%	306 / 248 81%
2. połowa	191 / 153 80%	265 / 227 86%
Podanie kluczowe	13 / 7 54%	10 / 4 40%

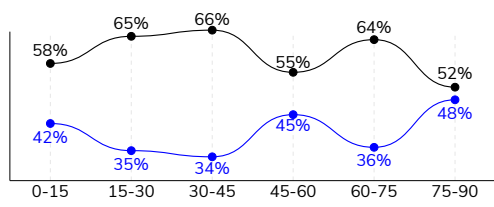
Pojedynki

POJEDYNKI	164 / 83 51%	164 / 81 49%
1. połowa	80 / 42 53%	80 / 38 48%
2. połowa	84 / 41 49%	84 / 43 51%
Pojedynki w powietrzu	32 / 19 59%	32 / 13 41%
Pojedynki na ziemi	132 / 64 48%	132 / 68 52%
Dryblingi / udane	18 / 8 44%	34 / 18 53%
Odbiory / udane	45 / 27 60%	21 / 13 62%
Straty / na własnej połowie	69 / 20	73 / 14
Odzyskane piłki / na połowie przeciwnika	61 / 8	47 / 11

Posiadanie piłki

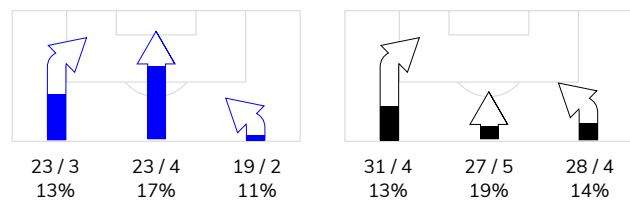
Statystyki drużyn

POSIADANIE PIŁKI	40%	60%
1. połowa	37%	63%
2. połowa	43%	57%

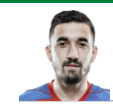
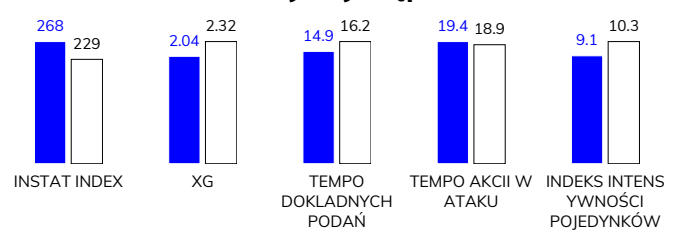


Ataki pozycyjne	49 / 5 10%	76 / 11 14%
Kontrataki	16 / 4 25%	10 / 2 20%
Ataki ze stałych fragmentów	9 / 5 56%	17 / 5 29%
Strzały z rzutów wolnych / celne	2 / 2 100%	2 / 0 0%
Warianty rzutów wolnych	6 / 3 50%	1 / 1 100%
Rzuty różne	1 / 0 0%	14 / 2 14%
Rzuty karne / strzelone	-	-

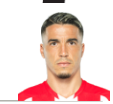
STRONY ATAKU



Kluczowe indeksy występu



TOP-3 InStat Index



20 Konczkowski	337	27 Josue Soares	265
9 Toril Domingo	321	20 Muci	258
18 Sokółowski	316	22 Skibicki	251



TOP-3 Strzały / celne



9 Toril Domingo	6 / 3 50%	11 Emreli	6 / 2 33%
92 Kądzior	3 / 2 67%	20 Muci	5 / 1 20%
6 Chrapek	1 / 1 100%	27 Josue Soares	4 / 1 25%



TOP-3 Podania



6 Chrapek	42 / 37 88%	27 Josue Soares	106 / 89 84%
20 Konczkowski	41 / 35 85%	8 Andre Martins	56 / 51 91%
98 Katranis	44 / 34 77%	25 Mladenovic	63 / 50 79%



TOP-3 Podania kluczowe



18 Sokółowski	3 / 2 67%	22 Skibicki	3 / 1 33%
6 Chrapek	2 / 2 100%	11 Emreli	2 / 1 50%
92 Kądzior	3 / 1 33%	82 Lima Linhares	1 / 1 100%



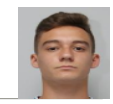
TOP-3 Pojedynki



9 Toril Domingo	30 / 12 40%	22 Skibicki	20 / 13 65%
18 Sokółowski	21 / 11 52%	4 Wieteska	18 / 11 61%
5 Huk	12 / 10 83%	14 Kharatin	12 / 10 83%



TOP-3 Dryblingi



20 Konczkowski	4 / 2 50%	20 Muci	9 / 3 33%
6 Chrapek	3 / 2 67%	82 Lima Linhares	7 / 3 43%
77 Pyrka	3 / 1 33%	11 Emreli	5 / 3 60%

# PIAST GLIWICE 4-1 LEGIA WARSZAWA

## Statystyki zawodników

### Piast Gliwice

	INSTA T INDEX	Minuty na boisku	Bramki / asysty	xG	Strzały / celne	Faule	Faulow any	Spalony	Podania / dokładne	Podanie kluczowe	Podania przyjęte	Pojedyunki / wygrane	Pojedyunki w powietrzu	Pojedyunki na ziemi	Dryblingi / udane	Odbiory / udane	Stracone piłki	Odzyska ne piłki
26 Plach	249	'96	-	-	-	-	-	-	28 / 24 86%	-	11	-	-	-	-	-	2	7
98 Katranis	256	'96	-	-	-	1	2	-	44 / 34 77%	-	26	14 / 8 57%	1 / 1 100%	13 / 7 54%	2 / 1 50%	8 / 6 75%	5	8
23 Munoz Fernandez	253	'96	-	-	-	2	-	-	27 / 23 85%	-	13	9 / 7 78%	3 / 3 100%	6 / 4 67%	-	2 / 2 100%	1	8
5 Huk	283	'96	-	-	-	-	1	-	29 / 23 79%	-	15	12 / 10 83%	3 / 3 100%	9 / 7 78%	-	5 / 4 80%	1	13
20 Konczkowski	337	'96	-	0.10	1 / 0 0%	1	1	-	41 / 35 85%	2 / 0 0%	30	13 / 9 69%	3 / 3 100%	10 / 6 60%	4 / 2 50%	2 / 2 100%	5	5
24 Hateley	231	'96	-	-	-	-	2	-	35 / 27 77%	-	14	14 / 9 64%	1 / 0 0%	13 / 9 69%	1 / 1 100%	6 / 3 50%	3	4
18 Sokołowski	316	'96	-	0.20	2 / 0 0%	4	-	-	39 / 31 79%	3 / 2 67%	28	21 / 11 52%	2 / 0 0%	19 / 11 58%	2 / 0 0%	7 / 4 57%	8	9
77 Pyrak	263	'79	0 / 1	-	-	3	1	-	16 / 11 69%	1 / 1 100%	18	12 / 4 33%	2 / 2 100%	10 / 2 20%	3 / 1 33%	3 / 1 33%	7	-
6 Chrapek	277	'96	0 / 1	0.05	1 / 1 100%	2	5	-	42 / 37 88%	2 / 2 100%	48	22 / 8 36%	3 / 1 33%	19 / 7 37%	3 / 2 67%	5 / 2 40%	9	1
92 Kądzior	261	'79	0 / 1	0.09	3 / 2 67%	2	-	1	31 / 22 71%	3 / 1 33%	33	9 / 2 22%	1 / 0 0%	8 / 2 25%	1 / 0 0%	-	13	2
9 Toril Domingo	321	'87	3 / 0	0.88	6 / 3 50%	2	3	1	25 / 16 64%	1 / 0 0%	44	30 / 12 40%	12 / 5 42%	18 / 7 39%	2 / 1 50%	4 / 3 75%	15	4
10 Vida	219	'17	-	0.02	1 / 0 0%	-	1	-	8 / 6 75%	-	8	5 / 1 20%	1 / 1 100%	4 / 0 0%	-	3 / 0 0%	-	-
19 Ameyaw	227	'17	-	-	-	-	-	-	2 / 2 100%	1 / 1 100%	2	-	-	-	-	-	-	-
29 Stojilkovic	252	'9	1 / 0	0.70	1 / 1 100%	-	1	-	2 / 2 100%	-	3	3 / 2 67%	-	3 / 2 67%	-	-	-	-

### Legia Warszawa

	INSTA T INDEX	Minuty na boisku	Bramki / asysty	xG	Strzały / celne	Faule	Faulow any	Spalony	Podania / dokładne	Podanie kluczowe	Podania przyjęte	Pojedyunki / wygrane	Pojedyunki w powietrzu	Pojedyunki na ziemi	Dryblingi / udane	Odbiory / udane	Stracone piłki	Odzyska ne piłki
59 Tobiasz	188	'96	-	-	-	-	-	-	25 / 23 92%	-	15	-	-	-	-	-	2	4
25 Mladenovic	224	'96	-	0.01	1 / 1 100%	1	-	-	63 / 50 79%	-	49	12 / 4 33%	3 / 0 0%	9 / 4 44%	1 / 1 100%	4 / 1 25%	4	7
17 Nawrocki	220	'25	-	-	-	1	-	-	17 / 16 94%	-	11	2 / 2 100%	1 / 1 100%	1 / 1 100%	-	-	1	2
4 Wieteska	221	'96	-	-	-	3	1	-	57 / 48 84%	-	41	18 / 11 61%	9 / 6 67%	9 / 5 56%	2 / 1 50%	4 / 2 50%	5	8
22 Skibicki	251	'96	-	-	-	2	2	-	51 / 35 69%	3 / 1 33%	36	20 / 13 65%	1 / 0 0%	19 / 13 68%	3 / 2 67%	2 / 2 100%	13	6
8 Andre Martins	236	'66	-	0.04	1 / 0 0%	1	3	-	56 / 51 91%	-	48	9 / 5 56%	2 / 1 50%	7 / 4 57%	1 / 1 100%	1 / 1 100%	1	1
99 Slisz	193	'96	-	0.04	1 / 0 0%	2	2	-	56 / 47 84%	-	47	18 / 6 33%	3 / 2 67%	15 / 4 27%	2 / 1 50%	5 / 2 40%	6	4
27 Josue Soares	265	'96	-	0.29	4 / 1 25%	2	2	-	106 / 89 84%	2 / 0 0%	85	12 / 9 75%	2 / 1 50%	10 / 8 80%	-	2 / 2 100%	7	5
20 Muci	258	'96	1 / 0	0.40	5 / 1 20%	1	1	-	34 / 24 71%	-	36	19 / 4 21%	2 / 0 0%	17 / 4 24%	9 / 3 33%	1 / 1 100%	17	-
82 Lima Linhares	247	'66	0 / 1	0.02	1 / 0 0%	-	2	-	24 / 18 75%	1 / 1 100%	31	14 / 6 43%	-	14 / 6 43%	7 / 3 43%	1 / 1 100%	8	-
11 Emreli	248	'96	-	1.44	6 / 2 33%	1	1	-	26 / 23 88%	2 / 1 50%	33	16 / 6 38%	4 / 0 0%	12 / 6 50%	5 / 3 60%	-	6	-
14 Kharatin	251	'71	-	-	-	1	1	-	39 / 37 95%	-	27	12 / 10 83%	4 / 2 50%	8 / 8 100%	-	1 / 1 100%	-	8
21 Rafael Lopes	222	'30	-	-	-	2	-	-	15 / 13 87%	1 / 1 100%	11	8 / 3 38%	1 / 0 0%	7 / 3 43%	3 / 2 67%	-	-	1
30 Kostorz	177	'30	-	0.08	1 / 0 0%	-	1	1	2 / 1 50%	1 / 0 0%	5	4 / 2 50%	-	4 / 2 50%	1 / 1 100%	-	3	1

## PIAST GLIWICE 4-1 LEGIA WARSZAWA

## Terminy

**Atak**

Posiadanie piłki przez jedną drużynę z przejściem na połowę przeciwnika.

**Kontratak**

Atak z gry, który rozwija się bezpośrednio po przejęciu piłki od przeciwnika. Kontratak trwa nie więcej niż 30 sekund. Prędkość ruchu do bramki przeciwnika przy tym ataku wynosi nie mniej niż 2,6 m/s.

**Atak pozycyjny**

Atak z gry lub ze stałych fragmentów (wyrzut z autu, rzut wolny). Pozycyjny atak trwa więcej niż 30 sekund lub prędkość ruchu drużyny do bramki przeciwnika jest mniejsza niż 2,6 m/s.

**Atak po rzucie wolnym lub wyrzucie z autu**

Atak po rozegraniu rzutu różnego, rzutu wolnego lub wyrzutu z autu, przy którym pierwszym lub drugim zagranieniem jest strzał na bramkę lub dośrodkowanie w pole karne.

**Atak po rzucie różnym**

Akcje drużyny po rozegraniu rzutu różnego aż do straty piłki lub oddalenia piłki przez drużynę przeciwnika do strefy centralnej.

**Strzał**

Skierowanie piłki do bramki przeciwnika mającej na celu strzelenie bramki. Rejestrowane są strzały celne (w światło bramki), niecelne (w tym strzały w słupek i w poprzeczkę), a także strzały zablokowane przez przeciwnika.

**Podanie kluczowe**

Podanie do partnera, który jest w sytuacji bramkowej (1 na 1, pusta bramka itd.); podanie do zawodnika, które stwarza realną szansę na zdobycie bramki; podanie które 'odcina' linię obrony w fazie ataku.

**Pojedynek**

Wszystkie rodzaje pojedynków na boisku. To sumaryczny wskaźnik, zawierający walkę o niekontrolowaną przez nikogo piłkę, pojedynki w powietrzu, dryblingi, odbiory oraz straty, spowodowane odbiorami przeciwnika.

**Pojedynek w powietrzu**

Walka o piłkę, która znajduje się powyżej poziomu ramion..

**Dryblowanie**

Aktywna akcja piłkarza, posiadającego piłkę próba ominięcia przeciwnika z pomocą dryblingu. Przy udanym dryblingu zawodnikowi drużyny przeciwnej rejestruje się nieudane odebranie piłki i na odwrót.

**Odbiór**

Aktywne działanie zawodnika, usiłującego odebrać piłkę zawodnikowi ją posiadającemu (przeciwnikowi w tej sytuacji zostaje zaliczona strata); przeciwdziałanie dryblowaniu przeciwnika również uznaje się za odbiór.

**Drybling**

Świadomy ruch zawodnika z piłką (przynajmniej trzy kontakty z piłką)

**Nieudane przyjęcie piłki**

Strata piłki bez starcia z przeciwnikiem, w wyniku nieudanej akcji..

**Odzyskane piłki**

Akcja piłkarza (przejęcie, przechwyt, wygrany pojedynek), która powoduje stratę piłki przez przeciwnika z dalszą możliwością prowadzenia szybkiego kontrataku.

**Strata piłki**

Akcja zawodnika (niedokładne podanie, przegrany pojedynek, itd.), która powoduje stratę piłki przez jego drużynę. Jeśli posiadanie piłki zakończy się faulem przeciwnika lub strzałem w światło bramki, to strata nie rejestruje się.

**Tempo akcji w ataku**

Liczba akcji konstruktywnych na minutę posiadania piłki.

**Tempo dokładnych podań**

Liczba dokładnych podań na minutę posiadania piłki

**Indeks intensywności pojedynków**

liczba pojedynków i przechwytych drużyny broniącej - na minutę posiadania piłki przez przeciwnika

**xG**

Oczekiwana liczba bramek zawodnika lub drużyny w meczu, nie licząc rzutów karnych. Liczbę expected goals oblicza się na podstawie rodzaju strzału i strefy, z której został wykonany.