



PKO Bank Polski  
EKSTRAKLASA

KOLEJKA 2   31.07.21		
KONIEC MECZU		
STAL MIELEC	0 2	PIAST GLIWICE
		VIDA 18' PYRKA 45+1'

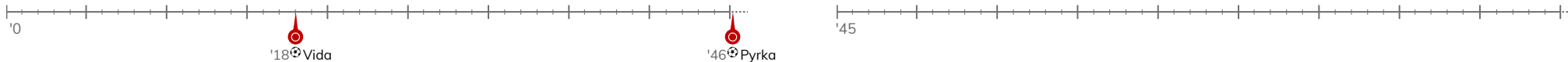
## RAPORT STATYSTYCZNY



STATS

**STAL MIELEC 0-2 PIAST GLIWICE**

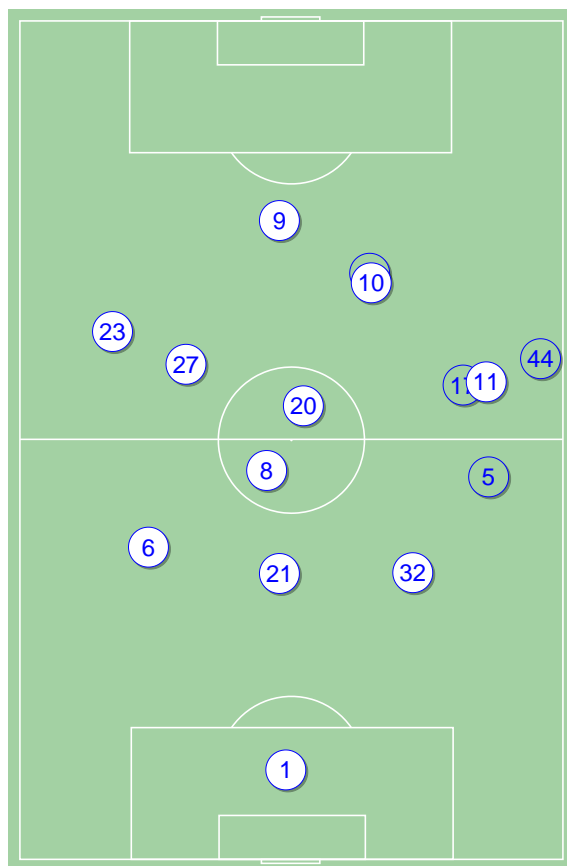
Informacje o meczu

**Linia czasu**

**Średnie pozycje piłkarzy**
**Stal Mielec**

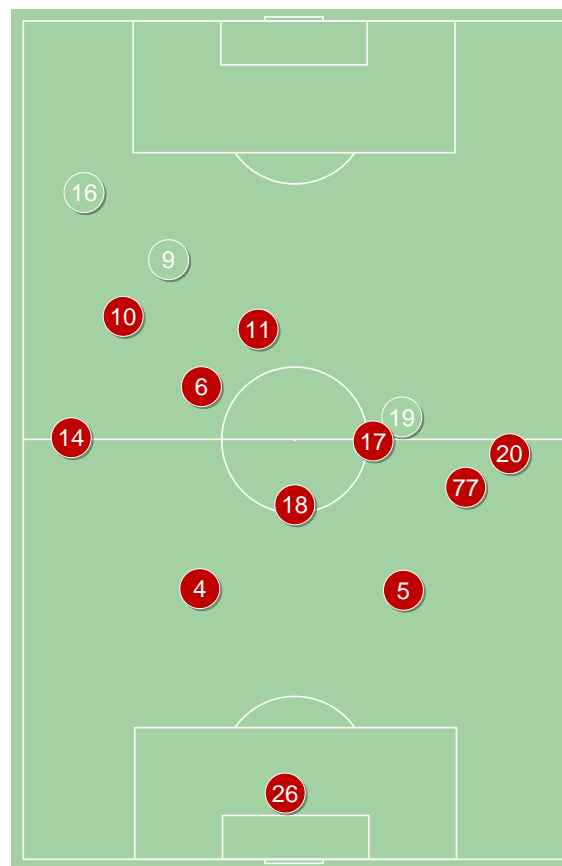
1	Gliwa	
6	Flis	
21	Matras	
32	De Amo	'67 ▼
23	Getinger	
20	Tomasiewicz	
8	Urbańczyk	'67 ▼
11	Sitek	'80 ▼
27	Budziński	'67 ▼
10	Mak	'76 ▼
9	Jankowski	
5	Żyro	'67 ▲
17	Klos	'67 ▲
92	Kolev	'67 ▲
44	Wyjadłowski	'76 ▲
19	Sadlocha	'80 ▲

**Piast Gliwice**

26	Plach	
14	Holubek	
4	Czerwiński	
5	Huk	
20	Konczkowski	
18	Sokołowski	
10	Vida	⊕ '87 ▼
6	Chrapek	
17	Lipski	
77	Pyrka	⊕ '77 ▼
11	Żyro	'68 ▼
9	Toril Domingo	'68 ▲
19	Ameyaw	'77 ▲
16	Steczyk	'87 ▲



Stal Mielec ↑



Piast Gliwice ↑

**3-4-3**


POCZĄTEK MECZU

**3-5-2**


KONIEC MECZU

**4-1-4-1**

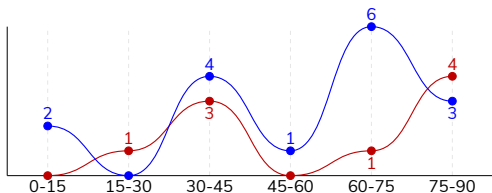

POCZĄTEK MECZU

**4-1-4-1**


KONIEC MECZU

**STAL MIELEC 0-2 PIAST GLIWICE**
**Główne statystyki**

STRZAŁY / CELNE	16 / 6	9 / 3
1. połowa	6 / 4	4 / 3
2. połowa	10 / 2	5 / 0



Strzały niecelne	7	5
Strzały zablokowane	3	-
Strzały z pola karnego / celne	13 / 5	7 / 3
Średni dystans do bramki, m	13.6	13.6
Faule	10	18
Żółte / czerwone kartki	-	-
Spalone	2	3
Rzuty różne	9	2

**Podania**

PODANIA / DOKŁADNE	527 / 450 85%	436 / 372 85%
1. połowa	280 / 244 87%	240 / 209 87%
2. połowa	247 / 206 83%	196 / 163 83%
Podanie kluczowe	10 / 7 70%	12 / 5 42%

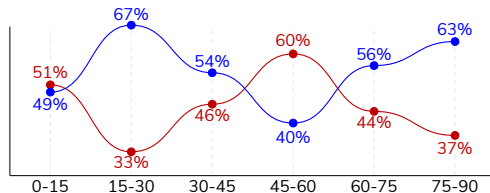
**Pojedynki**

POJEDYNKI	144 / 69 48%	144 / 75 52%
1. połowa	68 / 35 51%	68 / 33 49%
2. połowa	76 / 34 45%	76 / 42 55%
Pojedynki w powietrzu	47 / 18 38%	47 / 29 62%
Pojedynki na ziemi	97 / 51 53%	97 / 46 47%
Dryblingi / udane	19 / 10 53%	18 / 9 50%
Odbiory / udane	23 / 14 61%	26 / 16 62%
Straty / na własnej połowie	53 / 9	56 / 12
Odzyskane piłki / na połowie przeciwnika	37 / 5	39 / 7

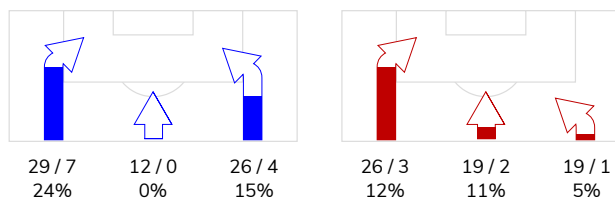
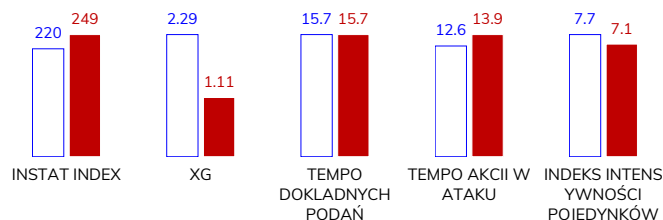
**Posiadanie piłki**

Statystyki drużyn

POSIADANIE PIŁKI	55%	45%
1. połowa	56%	44%
2. połowa	54%	46%



Ataki pozycyjne	62 / 9 15%	53 / 2 3.8%
Kontrataki	5 / 2 40%	11 / 4 36%
Ataki ze stałych fragmentów	13 / 4 31%	5 / 3 60%
Strzały z rzutów wolnych / celne	-	-
Warianty rzutów wolnych	2 / 1 50%	3 / 1 33%
Rzuty różne	9 / 3 33%	2 / 2 100%
Rzuty karne / strzelone	-	-

**STRONY ATAKU**

**Kluczowe indeksy występu**

**TOP-3 InStat Index**


21 Matras	270
6 Flis	249
10 Mak	240



26 Plach	290
10 Vida	290
17 Lipski	287

**TOP-3 Strzały / celne**


10 Mak	2 / 2 100%
9 Jankowski	5 / 1 20%
21 Matras	3 / 1 33%



10 Vida	2 / 1 50%
18 Sokółowski	1 / 1 100%
77 Pyrka	1 / 1 100%

**TOP-3 Podania**


6 Flis	91 / 80 88%
21 Matras	78 / 76 97%
32 De Amo	58 / 56 97%



5 Huk	51 / 50 98%
17 Lipski	55 / 48 87%
20 Konczkowski	54 / 48 89%

**TOP-3 Podania kluczowe**


10 Mak	3 / 3 100%
23 Getinger	3 / 2 67%
11 Sitek	1 / 1 100%



17 Lipski	4 / 3 75%
6 Chrapek	4 / 1 25%
14 Holubek	2 / 1 50%

**TOP-3 Pojedynki**


21 Matras	13 / 12 92%
6 Flis	15 / 10 67%
9 Jankowski	20 / 7 35%



10 Vida	19 / 12 63%
6 Chrapek	20 / 9 45%
14 Holubek	12 / 8 67%

**TOP-3 Dryblingi**


23 Getinger	6 / 4 67%
20 Tomaszewicz	2 / 2 100%
17 Klos	2 / 1 50%



6 Chrapek	6 / 4 67%
10 Vida	3 / 2 67%
18 Sokółowski	3 / 2 67%

## STAL MIELEC 0-2 PIAST GLIWICE

## Statystyki zawodników

## Stal Mielec

	INSTA T INDEX	Minuty na boisku	Bramki / asysty	xG	Strzały / celne	Faule	Faulow any	Spalony	Podania / dokładne	Podanie kluczowe	Podania przyjęte	Pojedynki / wygrane	Pojedynki w powietrzu	Pojedynki na ziemi	Dryblingi / udane	Odbiory / udane	Stracone piłki	Odzyska ne piłki
1 Gliwa	215	'99	-	-	-	-	-	-	35 / 34 97%	-	16	-	-	-	-	-	1	6
6 Flis	249	'99	-	0.36	1 / 0 0%	1	1	-	91 / 80 88%	-	73	15 / 10 67%	8 / 4 50%	7 / 6 86%	-	2 / 2 100%	5	11
21 Matras	270	'99	-	0.48	3 / 1 33%	1	4	-	78 / 76 97%	-	71	13 / 12 92%	5 / 5 100%	8 / 7 88%	1 / 1 100%	-	1	5
32 De Amo	218	'71	-	-	-	1	-	-	58 / 56 97%	-	53	10 / 4 40%	3 / 1 33%	7 / 3 43%	-	1 / 1 100%	3	1
23 Getinger	235	'99	-	0.06	2 / 1 50%	1	-	-	63 / 45 71%	3 / 2 67%	45	15 / 6 40%	3 / 0 0%	12 / 6 50%	6 / 4 67%	-	12	4
20 Tomaszewicz	207	'99	-	0.09	1 / 0 0%	-	2	1	31 / 25 81%	1 / 0 0%	24	4 / 3 75%	1 / 0 0%	3 / 3 100%	2 / 2 100%	-	6	-
8 Urbańczyk	205	'71	-	-	-	-	1	-	25 / 22 88%	-	18	3 / 2 67%	-	3 / 2 67%	-	1 / 0 0%	-	2
11 Sitek	216	'84	-	-	-	-	5	-	36 / 30 83%	1 / 1 100%	35	19 / 7 37%	3 / 1 33%	16 / 6 38%	3 / 0 0%	10 / 5 50%	3	2
27 Budziński	214	'71	-	0.11	1 / 1 100%	1	2	1	27 / 20 74%	1 / 1 100%	24	16 / 6 38%	2 / 0 0%	14 / 6 43%	2 / 0 0%	2 / 1 50%	6	3
10 Mak	240	'80	-	0.18	2 / 2 100%	2	-	-	21 / 16 76%	3 / 3 100%	22	9 / 4 44%	3 / 1 33%	6 / 3 50%	1 / 1 100%	1 / 1 100%	5	1
9 Jankowski	199	'99	-	0.99	5 / 1 20%	-	1	-	13 / 10 77%	-	26	20 / 7 35%	13 / 3 23%	7 / 4 57%	1 / 1 100%	1 / 1 100%	5	-
5 Żyro	227	'27	-	-	-	1	-	-	26 / 21 81%	-	24	2 / 1 50%	1 / 0 0%	1 / 1 100%	-	1 / 1 100%	3	2
17 Klos	219	'27	-	-	-	1	1	-	8 / 5 63%	1 / 0 0%	7	10 / 4 40%	2 / 1 50%	8 / 3 38%	2 / 1 50%	2 / 2 100%	-	-
92 Kolev	175	'27	-	0.02	1 / 0 0%	-	-	-	7 / 4 57%	-	7	4 / 3 75%	2 / 2 100%	2 / 1 50%	-	-	2	-
44 Wyjadłowski	205	'18	-	-	-	1	-	-	5 / 3 60%	-	3	4 / 0 0%	1 / 0 0%	3 / 0 0%	1 / 0 0%	2 / 0 0%	1	-
19 Sadlocha	-	'14	-	-	-	-	-	-	3 / 3 100%	-	2	-	-	-	-	-	-	-

## Piast Gliwice

	INSTA T INDEX	Minuty na boisku	Bramki / asysty	xG	Strzały / celne	Faule	Faulow any	Spalony	Podania / dokładne	Podanie kluczowe	Podania przyjęte	Pojedynki / wygrane	Pojedynki w powietrzu	Pojedynki na ziemi	Dryblingi / udane	Odbiory / udane	Stracone piłki	Odzyska ne piłki
26 Plach	290	'99	-	-	-	-	-	-	40 / 35 88%	-	19	-	-	-	-	-	2	7
14 Holubek	275	'99	-	-	-	1	-	-	45 / 36 80%	2 / 1 50%	28	12 / 8 67%	1 / 1 100%	11 / 7 64%	2 / 0 0%	3 / 2 67%	5	3
4 Czerwiński	237	'99	-	-	-	-	-	-	45 / 40 89%	-	36	11 / 6 55%	9 / 5 56%	2 / 1 50%	-	-	1	5
5 Huk	230	'99	-	0.10	1 / 0 0%	-	-	-	51 / 50 98%	-	47	11 / 6 55%	6 / 4 67%	5 / 2 40%	1 / 0 0%	-	1	3
20 Konczkowski	270	'99	-	-	-	-	-	-	54 / 48 89%	1 / 0 0%	39	7 / 5 71%	2 / 2 100%	5 / 3 60%	-	3 / 3 100%	5	7
18 Sokółowski	258	'99	-	0.23	1 / 1 100%	-	1	-	48 / 42 88%	-	41	11 / 6 55%	3 / 1 33%	8 / 5 63%	3 / 2 67%	2 / 2 100%	2	4
10 Vida	290	'90	1 / 0	0.23	2 / 1 50%	5	1	-	23 / 19 83%	1 / 0 0%	24	19 / 12 63%	6 / 3 50%	13 / 9 69%	3 / 2 67%	4 / 3 75%	5	3
6 Chrapek	278	'99	-	0.04	1 / 0 0%	5	3	-	37 / 31 84%	4 / 1 25%	37	20 / 9 45%	-	20 / 9 45%	6 / 4 67%	5 / 2 40%	7	3
17 Lipski	287	'99	0 / 2	-	-	1	-	-	55 / 48 87%	4 / 3 75%	42	7 / 5 71%	3 / 2 67%	4 / 3 75%	1 / 1 100%	1 / 1 100%	6	1
77 Pyrka	234	'80	1 / 0	0.14	1 / 1 100%	1	1	1	15 / 9 60%	-	15	12 / 5 42%	2 / 2 100%	10 / 3 30%	2 / 0 0%	6 / 2 33%	3	1
11 Żyro	185	'71	-	-	-	3	1	2	10 / 6 60%	-	20	19 / 6 32%	9 / 4 44%	10 / 2 20%	-	-	13	2
9 Toril Domingo	195	'27	-	0.04	1 / 0 0%	2	1	-	9 / 4 44%	-	13	11 / 6 55%	6 / 5 83%	5 / 1 20%	-	1 / 0 0%	3	-
19 Ameyaw	206	'18	-	-	-	-	1	-	2 / 2 100%	-	6	3 / 0 0%	-	3 / 0 0%	-	-	3	-
16 Steczyk	-	'8	-	0.33	2 / 0 0%	-	1	-	2 / 2 100%	-	5	1 / 1 100%	-	1 / 1 100%	-	1 / 1 100%	-	-

## STAL MIELEC 0-2 PIAST GLIWICE

## Terminy

**Atak**

Posiadanie piłki przez jedną drużynę z przejściem na połowę przeciwnika.

**Kontratak**

Atak z gry, który rozwija się bezpośrednio po przejęciu piłki od przeciwnika. Kontratak trwa nie więcej niż 30 sekund. Prędkość ruchu do bramki przeciwnika przy tym ataku wynosi nie mniej niż 2,6 m/s.

**Atak pozycyjny**

Atak z gry lub ze stałych fragmentów (wyrzut z autu, rzut wolny). Pozycyjny atak trwa więcej niż 30 sekund lub prędkość ruchu drużyny do bramki przeciwnika jest mniejsza niż 2,6 m/s.

**Atak po rzucie wolnym lub wyrzucie z autu**

Atak po rozegraniu rzutu różnego, rzutu wolnego lub wyrzutu z autu, przy którym pierwszym lub drugim zagranieniem jest strzał na bramkę lub dośrodkowanie w pole karne.

**Atak po rzucie różnym**

Akcje drużyny po rozegraniu rzutu różnego aż do straty piłki lub oddalenia piłki przez drużynę przeciwnika do strefy centralnej.

**Strzał**

Skierowanie piłki do bramki przeciwnika mającej na celu strzelenie bramki. Rejestrowane są strzały celne (w światło bramki), niecelne (w tym strzały w słupek i w poprzeczkę), a także strzały zablokowane przez przeciwnika.

**Podanie kluczowe**

Podanie do partnera, który jest w sytuacji bramkowej (1 na 1, pusta bramka itd.); podanie do zawodnika, które stwarza realną szansę na zdobycie bramki; podanie które 'odcina' linię obrony w fazie ataku.

**Pojedyunki**

Wszystkie rodzaje pojedynków na boisku. To sumaryczny wskaźnik, zawierający walkę o niekontrolowaną przez nikogo piłkę, pojedynki w powietrzu, dryblingi, odbiory oraz straty, spowodowane odbiorami przeciwnika.

**Pojedynek w powietrzu**

Walka o piłkę, która znajduje się powyżej poziomu ramion..

**Dryblowanie**

Aktywna akcja piłkarza, posiadającego piłkę próba ominięcia przeciwnika z pomocą dryblingu. Przy udanym dryblingu zawodnikowi drużyny przeciwnej rejestruje się nieudane odebranie piłki i na odwrót.

**Odbiór**

Aktywne działanie zawodnika, usiłującego odebrać piłkę zawodnikowi ją posiadającemu (przeciwnikowi w tej sytuacji zostaje zaliczona strata); przeciwdziałanie dryblowaniu przeciwnika również uznaje się za odbiór.

**Drybling**

Świadomy ruch zawodnika z piłką (przynajmniej trzy kontakty z piłką)

**Nieudane przyjęcie piłki**

Strata piłki bez starcia z przeciwnikiem, w wyniku nieudanej akcji..

**Odzyskane piłki**

Akcja piłkarza (przejęcie, przechwyt, wygrany pojedynek), która powoduje stratę piłki przez przeciwnika z dalszą możliwością prowadzenia szybkiego kontrataku.

**Strata piłki**

Akcja zawodnika (niedokładne podanie, przegrany pojedynek, itd.), która powoduje stratę piłki przez jego drużynę. Jeśli posiadanie piłki zakończy się faulem przeciwnika lub strzałem w światło bramki, to strata nie rejestruje się.

**Tempo akcji w ataku**

Liczba akcji konstruktywnych na minutę posiadania piłki.

**Tempo dokładnych podań**

Liczba dokładnych podań na minutę posiadania piłki

**Indeks intensywności pojedynków**

liczba pojedynków i przechwytych drużyny broniącej - na minutę posiadania piłki przez przeciwnika

**xG**

Oczekiwana liczba bramek zawodnika lub drużyny w meczu, nie licząc rzutów karnych. Liczbę expected goals oblicza się na podstawie rodzaju strzału i strefy, z której został wykonany.