



PKO Bank Polski
EKSTRAKLASA

KOLEJKA 19 18.12.21		
KONIEC MECZU		
PIAST GLIWICE	1 1	STAL MIELEC
CHRAPEK 43'		HINOKIO 56'

RAPORT STATYSTYCZNY



STATS

PIAST GLIWICE 1-1 STAL MIELEC

Informacje o meczu

Linia czasu



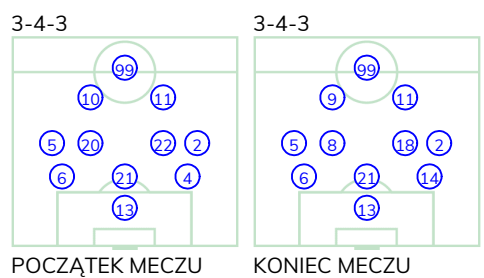
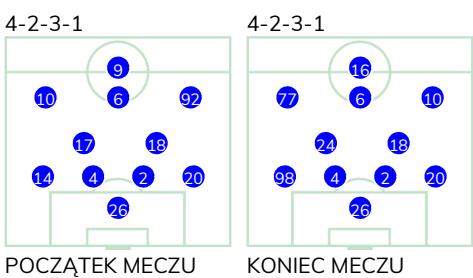
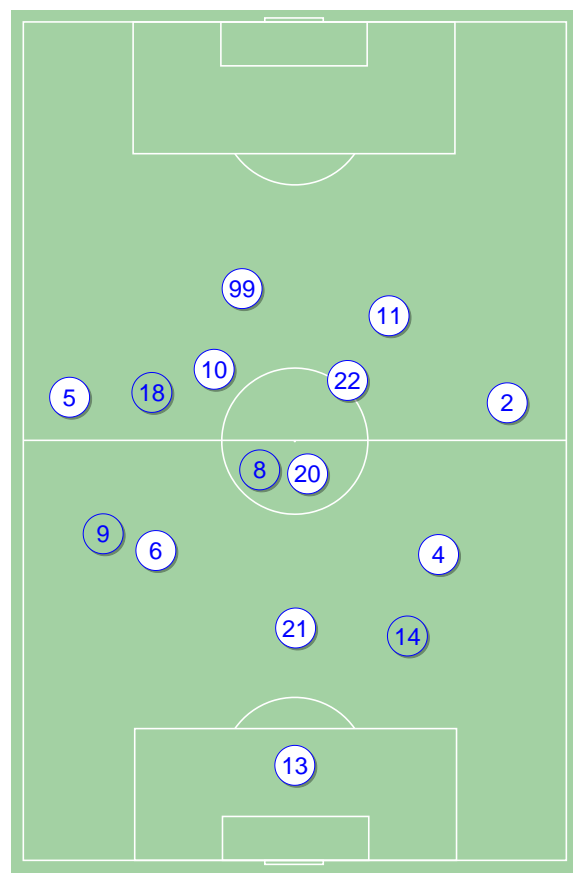
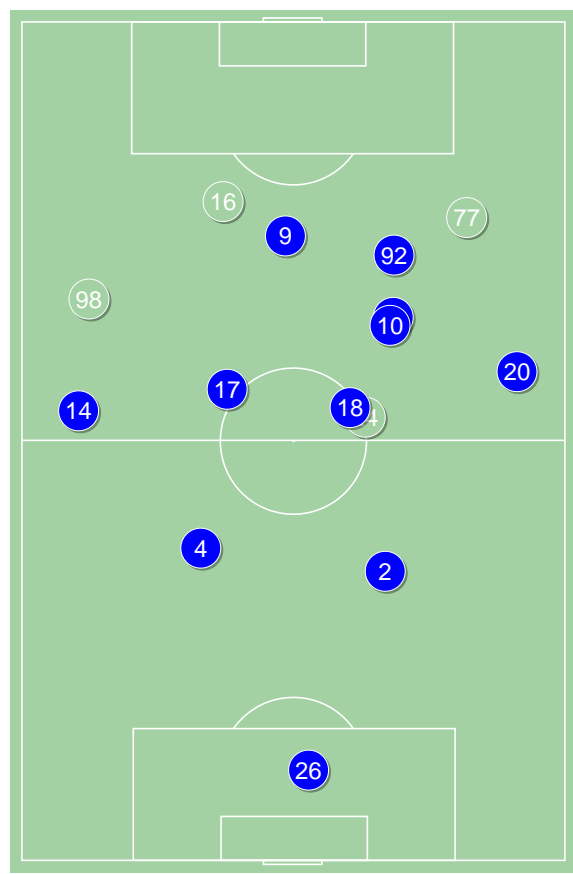
Średnie pozycje piłkarzy

Piast Gliwice

26	Plach		
14	Holubek	■	'75▼
4	Czerwiński		
2	Mosor		
20	Konczkowski		
17	Lipski	■	'46▼
18	Sokołowski		
10	Vida	■	
6	Chrapek	⊕■	
92	Kądzior		'85▼
9	Toril Domingo		'75▼
24	Hateley	■	'46▲
98	Katranis		'75▲
16	Steczyk		'75▲
77	Pyrka		'85▲

Stal Mielec

13	Straczek		
6	Flis		
21	Matras	■	
4	Brankov Czorbadzyski		'77▼
5	Żyro		
20	Tomasiewicz		'88▼
22	Hinokio	⊕	'77▼
2	Granlund		
10	Mak		'74▼
11	Sitek		
99	Piasecki		
8	Urbańczyk		'74▲
14	Kościelny	■	'77▲
18	Kort		'77▲
9	Jankowski		'88▲



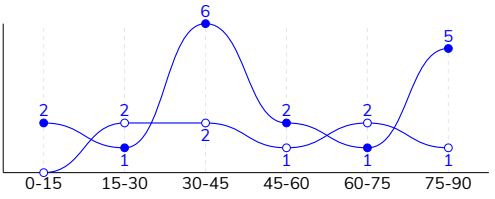
Piast Gliwice ↑

Stal Mielec ↑

PIAST GLIWICE 1-1 STAL MIELEC

Główne statystyki

STRZAŁY / CELNE	17 / 6	8 / 4
1. połowa	9 / 4	4 / 3
2. połowa	8 / 2	4 / 1



Strzały niecelne	5	2
Strzały zablokowane	6	2
Strzały z pola karnego / celne	10 / 3	6 / 4
Średni dystans do bramki, m	16.4	15.8
Faule	20	16
Żółte / czerwone kartki	5 / 0	4 / 0
Spalone	1	1
Rzuty różne	5	2

Podania

PODANIA / DOKŁADNE	543 / 469 86%	444 / 369 83%
1. połowa	290 / 255 88%	220 / 186 85%
2. połowa	253 / 214 85%	224 / 183 82%
Podanie kluczowe	16 / 7 44%	4 / 3 75%

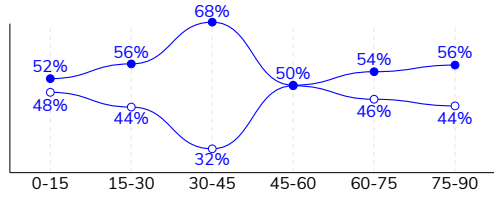
Pojedynki

POJEDYNKI	163 / 73 45%	163 / 90 55%
1. połowa	76 / 37 49%	76 / 39 51%
2. połowa	87 / 36 41%	87 / 51 59%
Pojedynki w powietrzu	42 / 20 48%	42 / 22 52%
Pojedynki na ziemi	121 / 53 44%	121 / 68 56%
Dryblingi / udane	16 / 13 81%	30 / 21 70%
Odbiory / udane	38 / 17 45%	25 / 12 48%
Straty / na własnej połowie	58 / 10	62 / 15
Odzyskane piłki / na połowie przeciwnika	48 / 9	42 / 4

Posiadanie piłki

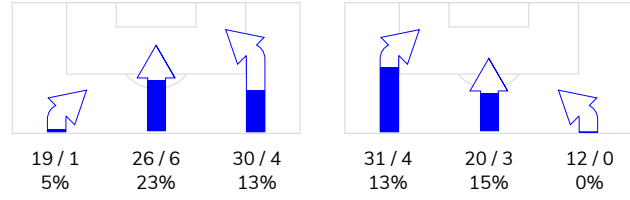
Statystyki drużyn

POSIADANIE PIŁKI	56%	44%
1. połowa	58%	42%
2. połowa	53%	47%

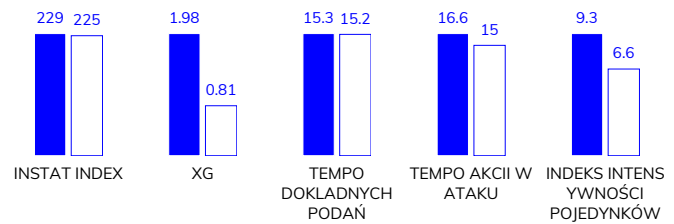


Ataki pozycyjne	61 / 10 16%	49 / 4 8%
Kontrataki	14 / 2 14%	14 / 3 21%
Ataki ze stałych fragmentów	11 / 5 45%	11 / 1 9%
Strzały z rzutów wolnych / celne	1 / 1 100%	-
Warianty rzutów wolnych	5 / 4 80%	7 / 0 0%
Rzuty różne	5 / 0 0%	2 / 1 50%
Rzuty karne / strzelone	-	-

STRONY ATAKU



Kluczowe indeksy występu



TOP-3 InStat Index

6 Chrapek	286	99 Piasecki	263
92 Kądzior	265	5 Żyro	258
18 Sokółowski	258	6 Flis	255

TOP-3 Strzały / celne

6 Chrapek	2 / 2 100%	11 Sitek	2 / 2 100%
18 Sokółowski	4 / 1 25%	99 Piasecki	3 / 1 33%
92 Kądzior	3 / 1 33%	22 Hinokio	1 / 1 100%

TOP-3 Podania

18 Sokółowski	83 / 75 90%	6 Flis	80 / 63 79%
20 Konczkowski	76 / 71 93%	21 Matras	56 / 51 91%
17 Lipski	53 / 48 91%	4 Brankov Czorbadzjski	43 / 39 91%

TOP-3 Podania kluczowe

6 Chrapek	2 / 2 100%	99 Piasecki	2 / 2 100%
14 Holubek	2 / 1 50%	5 Żyro	1 / 1 100%
10 Vida	2 / 1 50%	18 Kort	1 / 0 0%

TOP-3 Pojedynki

6 Chrapek	29 / 11 38%	99 Piasecki	35 / 17 49%
18 Sokółowski	18 / 10 56%	6 Flis	17 / 13 76%
2 Mosor	16 / 10 63%	11 Sitek	20 / 11 55%

TOP-3 Dryblingi

6 Chrapek	4 / 2 50%	99 Piasecki	10 / 6 60%
18 Sokółowski	2 / 2 100%	11 Sitek	8 / 6 75%
92 Kądzior	2 / 2 100%	22 Hinokio	5 / 3 60%

PIAST GLIWICE 1-1 STAL MIELEC

Statystyki zawodników

Piast Gliwice

	INSTA T INDEX	Minuty na boisku	Bramki / asysty	xG	Strzały / celne	Faule	Faulow any	Spalony	Podania / dokładne	Podanie kluczowe	Podania przyjęte	Pojedyunki / wygrane	Pojedyunki w powietrzu	Pojedyunki na ziemi	Dryblingi / udane	Odbiory / udane	Stracone piłki	Odzyska ne piłki
26 Plach	228	'97	-	-	-	-	2	-	12 / 10 83%	-	3	1 / 1 100%	1 / 1 100%	-	-	-	3	5
14 Holubek	240	'76	-	0.02	1 / 0 0%	2	1	-	45 / 35 78%	2 / 1 50%	36	12 / 6 50%	2 / 1 50%	10 / 5 50%	1 / 1 100%	7 / 4 57%	4	3
4 Czerwiński	219	'97	-	0.21	1 / 0 0%	1	1	-	50 / 43 86%	1 / 0 0%	39	10 / 3 30%	3 / 1 33%	7 / 2 29%	-	5 / 2 40%	3	5
2 Mosor	227	'97	-	0.11	1 / 1 100%	2	-	-	41 / 38 93%	-	27	16 / 10 63%	5 / 2 40%	11 / 8 73%	1 / 1 100%	2 / 1 50%	-	10
20 Konczkowski	231	'97	-	-	-	1	-	-	76 / 71 93%	1 / 1 100%	51	9 / 5 56%	5 / 2 40%	4 / 3 75%	-	-	2	7
17 Lipski	215	'47	-	-	-	2	-	-	53 / 48 91%	1 / 0 0%	44	5 / 2 40%	1 / 0 0%	4 / 2 50%	-	3 / 1 33%	4	2
18 Sokołowski	258	'97	-	0.45	4 / 1 25%	1	-	-	83 / 75 90%	3 / 0 0%	73	18 / 10 56%	3 / 3 100%	15 / 7 47%	2 / 2 100%	8 / 3 38%	5	3
10 Vida	230	'97	-	0.03	1 / 0 0%	2	-	-	33 / 26 79%	2 / 1 50%	35	12 / 4 33%	5 / 3 60%	7 / 1 14%	2 / 1 50%	1 / 0 0%	2	1
6 Chrapek	286	'97	1 / 0	0.15	2 / 2 100%	1	3	-	40 / 36 90%	2 / 2 100%	47	29 / 11 38%	3 / 1 33%	26 / 10 38%	4 / 2 50%	6 / 3 50%	8	5
92 Kądzior	265	'86	0 / 1	0.32	3 / 1 33%	4	1	1	35 / 27 77%	2 / 1 50%	32	13 / 5 38%	-	13 / 5 38%	2 / 2 100%	3 / 1 33%	13	3
9 Toril Domingo	196	'76	-	0.67	3 / 1 33%	1	3	-	11 / 9 82%	-	22	17 / 5 29%	7 / 3 43%	10 / 2 20%	-	1 / 0 0%	6	2
24 Hateley	233	'50	-	0.02	1 / 0 0%	1	1	-	40 / 32 80%	1 / 1 100%	28	5 / 4 80%	1 / 1 100%	4 / 3 75%	1 / 1 100%	1 / 1 100%	2	2
98 Katranis	230	'20	-	-	-	-	-	-	14 / 10 71%	1 / 0 0%	12	3 / 2 67%	-	3 / 2 67%	2 / 2 100%	-	1	-
16 Steczyk	183	'20	-	-	-	1	2	-	2 / 2 100%	-	10	9 / 4 44%	3 / 1 33%	6 / 3 50%	1 / 1 100%	1 / 1 100%	4	-
77 Pyrka	199	'11	-	-	-	1	1	-	8 / 7 88%	-	10	4 / 1 25%	3 / 1 33%	1 / 0 0%	-	-	1	-

Stal Mielec

	INSTA T INDEX	Minuty na boisku	Bramki / asysty	xG	Strzały / celne	Faule	Faulow any	Spalony	Podania / dokładne	Podanie kluczowe	Podania przyjęte	Pojedyunki / wygrane	Pojedyunki w powietrzu	Pojedyunki na ziemi	Dryblingi / udane	Odbiory / udane	Stracone piłki	Odzyska ne piłki
13 Straczek	221	'97	-	-	-	-	1	-	32 / 29 91%	-	10	-	-	-	-	-	1	11
6 Flis	255	'97	-	-	-	3	-	-	80 / 63 79%	-	60	17 / 13 76%	7 / 6 86%	10 / 7 70%	-	3 / 2 67%	8	5
21 Matras	242	'97	-	-	-	1	1	-	56 / 51 91%	-	45	14 / 11 79%	3 / 2 67%	11 / 9 82%	-	1 / 1 100%	2	6
4 Brankov Czorbadi	206	'79	-	-	-	3	2	-	43 / 39 91%	-	31	9 / 5 56%	3 / 2 67%	6 / 3 50%	1 / 1 100%	1 / 0 0%	1	3
5 Żyro	258	'97	-	0.17	2 / 0 0%	-	2	-	45 / 37 82%	1 / 1 100%	34	11 / 7 64%	3 / 2 67%	8 / 5 63%	2 / 2 100%	2 / 0 0%	5	3
20 Tomaszewicz	213	'90	-	-	-	-	1	-	41 / 30 73%	-	29	8 / 5 63%	3 / 0 0%	5 / 5 100%	2 / 2 100%	2 / 2 100%	7	3
22 Hinokio	241	'79	1 / 0	0.26	1 / 1 100%	1	2	-	21 / 20 95%	-	25	16 / 7 44%	1 / 1 100%	15 / 6 40%	5 / 3 60%	5 / 3 60%	4	-
2 Granlund	211	'97	-	-	-	-	-	-	37 / 32 86%	-	21	12 / 6 50%	5 / 1 20%	7 / 5 71%	-	3 / 2 67%	3	2
10 Mak	197	'75	-	-	-	1	2	1	17 / 15 88%	-	22	13 / 6 46%	3 / 0 0%	10 / 6 60%	2 / 1 50%	3 / 2 67%	4	1
11 Sitek	248	'97	-	0.14	2 / 2 100%	-	4	-	19 / 15 79%	-	23	20 / 11 55%	2 / 2 100%	18 / 9 50%	8 / 6 75%	1 / 0 0%	9	4
99 Piasecki	263	'97	0 / 1	0.24	3 / 1 33%	4	4	-	23 / 15 65%	2 / 2 100%	42	35 / 17 49%	9 / 5 56%	26 / 12 46%	10 / 6 60%	3 / 0 0%	14	1
8 Urbańczyk	190	'21	-	-	-	1	-	-	7 / 5 71%	-	6	-	-	-	-	-	2	1
14 Kościelny	203	'18	-	-	-	2	-	-	8 / 7 88%	-	6	3 / 1 33%	-	3 / 1 33%	-	1 / 0 0%	-	1
18 Kort	207	'18	-	-	-	-	-	-	14 / 10 71%	1 / 0 0%	13	2 / 0 0%	1 / 0 0%	1 / 0 0%	-	-	1	1
9 Jankowski	-	'7	-	-	-	-	-	-	1 / 1 100%	-	2	3 / 1 33%	2 / 1 50%	1 / 0 0%	-	-	1	-

PIAST GLIWICE 1-1 STAL MIELEC

Terminy

Atak

Posiadanie piłki przez jedną drużynę z przejściem na połowę przeciwnika.

Kontratak

Atak z gry, który rozwija się bezpośrednio po przejęciu piłki od przeciwnika. Kontratak trwa nie więcej niż 30 sekund. Prędkość ruchu do bramki przeciwnika przy tym ataku wynosi nie mniej niż 2,6 m/s.

Atak pozycyjny

Atak z gry lub ze stałych fragmentów (wyrzut z autu, rzut wolny). Pozycyjny atak trwa więcej niż 30 sekund lub prędkość ruchu drużyny do bramki przeciwnika jest mniejsza niż 2,6 m/s.

Atak po rzucie wolnym lub wyrzucie z autu

Atak po rozegraniu rzutu różnego, rzutu wolnego lub wyrzutu z autu, przy którym pierwszym lub drugim zagranieniem jest strzał na bramkę lub dośrodkowanie w pole karne.

Atak po rzucie różnym

Akcje drużyny po rozegraniu rzutu różnego aż do straty piłki lub oddalenia piłki przez drużynę przeciwnika do strefy centralnej.

Strzał

Skierowanie piłki do bramki przeciwnika mającej na celu strzelenie bramki. Rejestrowane są strzały celne (w światło bramki), niecelne (w tym strzały w słupek i w poprzeczkę), a także strzały zablokowane przez przeciwnika.

Podanie kluczowe

Podanie do partnera, który jest w sytuacji bramkowej (1 na 1, pusta bramka itd.); podanie do zawodnika, które stwarza realną szansę na zdobycie bramki; podanie które 'odcina' linię obrony w fazie ataku.

Pojedyunki

Wszystkie rodzaje pojedynków na boisku. To sumaryczny wskaźnik, zawierający walkę o niekontrolowaną przez nikogo piłkę, pojedynki w powietrzu, dryblingi, odbiory oraz straty, spowodowane odbiorami przeciwnika.

Pojedynek w powietrzu

Walka o piłkę, która znajduje się powyżej poziomu ramion..

Dryblowanie

Aktywna akcja piłkarza, posiadającego piłkę próba ominięcia przeciwnika z pomocą dryblingu. Przy udanym dryblingu zawodnikowi drużyny przeciwnej rejestruje się nieudane odebranie piłki i na odwrót.

Odbiór

Aktywne działanie zawodnika, usiłującego odebrać piłkę zawodnikowi ją posiadającemu (przeciwnikowi w tej sytuacji zostaje zaliczona strata); przeciwdziałanie dryblowaniu przeciwnika również uznaje się za odbiór.

Drybling

Świadomy ruch zawodnika z piłką (przynajmniej trzy kontakty z piłką)

Nieudane przyjęcie piłki

Strata piłki bez starcia z przeciwnikiem, w wyniku nieudanej akcji..

Odzyskane piłki

Akcja piłkarza (przejęcie, przechwyt, wygrany pojedynek), która powoduje stratę piłki przez przeciwnika z dalszą możliwością prowadzenia szybkiego kontrataku.

Strata piłki

Akcja zawodnika (niedokładne podanie, przegrany pojedynek, itd.), która powoduje stratę piłki przez jego drużynę. Jeśli posiadanie piłki zakończy się faulem przeciwnika lub strzałem w światło bramki, to strata nie rejestruje się.

Tempo akcji w ataku

Liczba akcji konstruktywnych na minutę posiadania piłki.

Tempo dokładnych podań

Liczba dokładnych podań na minutę posiadania piłki

Indeks intensywności pojedynków

liczba pojedynków i przechwytyw drużyny broniącej - na minutę posiadania piłki przez przeciwnika

xG

Oczekiwana liczba bramek zawodnika lub drużyny w meczu, nie licząc rzutów karnych. Liczbę expected goals oblicza się na podstawie rodzaju strzału i strefy, z której został wykonany.