



PKO Bank Polski  
EKSTRAKLASA

KOLEJKA 21   13.02.22		
KONIEC MECZU		
WISŁA PŁOCK	0 2	PIAST GLIWICE
		KONCZKOWSKI 63' WILCZEK 68'

## RAPORT STATYSTYCZNY

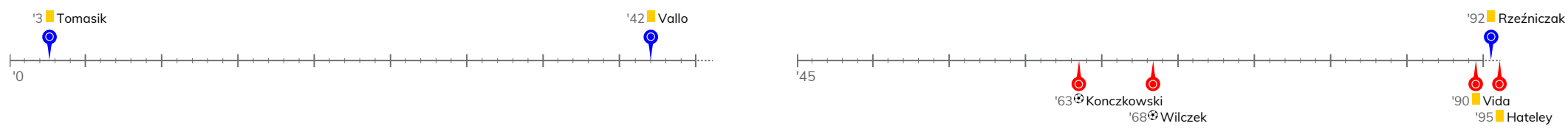


STATS

WISŁA PŁOCK 0-2 PIAST GLIWICE

Informacje o meczu

Linia czasu



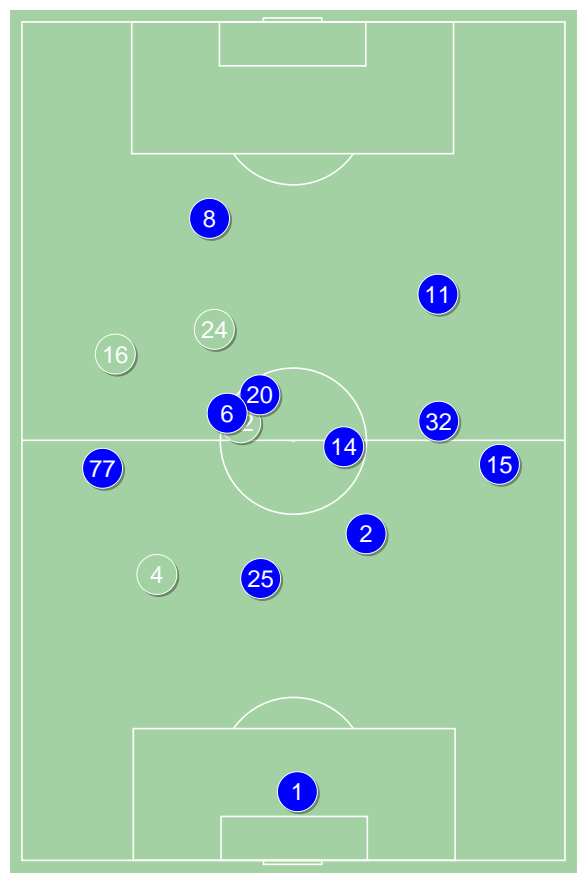
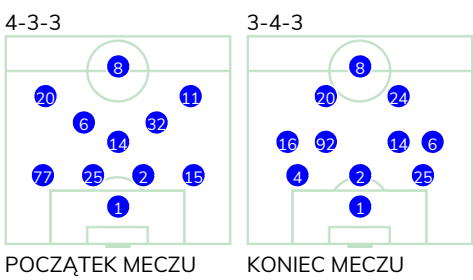
Średnie pozycje piłkarzy

Wisła Płock

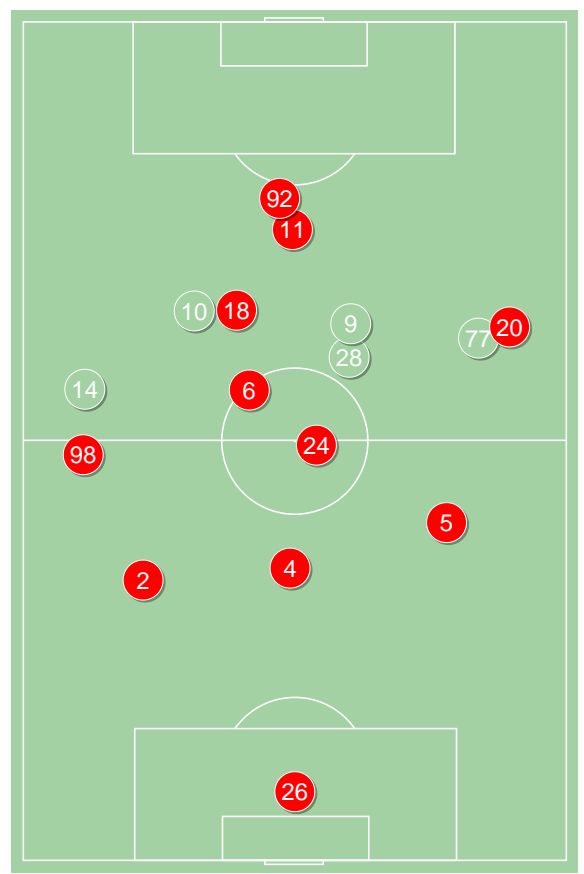
1	Kamiński		
77	Tomasik	■	'82 ▼
25	Rzeźniczak	■	
2	Michalski		
15	Vallo	■	'73 ▼
14	Szwoch		
6	Rasak		
32	Gerbowski		'82 ▼
20	Sekułski		
11	Jorge Intima		'62 ▼
8	Tuszyński		
24	Kolar		'62 ▲
92	Furman		'73 ▲
4	Chrzanowski		'82 ▲
16	Zynek		'82 ▲

Piast Gliwice

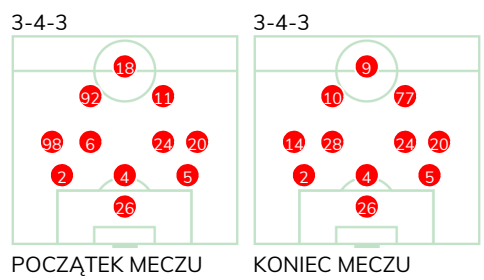
26	Plach		
2	Mosor		
4	Czerwiński		
5	Huk		
98	Katranis		'46 ▼
6	Chrapek		'75 ▼
24	Hateley	■	
20	Konczkowski	⊕	
92	Kądzior		'60 ▼
11	Sappinen		'60 ▼
18	Wilczek	⊕	'89 ▼
14	Holubek		'46 ▲
10	Vida	■	'60 ▲
77	Pyrka		'60 ▲
28	Kaput		'75 ▲
9	Toril Domingo		'89 ▲



Wisła Płock ↑



Piast Gliwice ↑



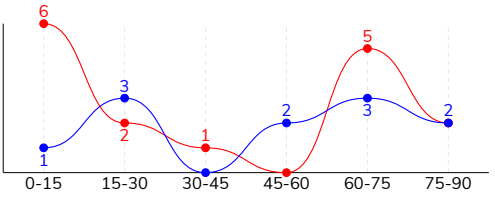
POCZĄTEK MECZU

KONIEC MECZU

WISŁA PŁOCK 0-2 PIAST GLIWICE

Główne statystyki

STRZAŁY / CELNE	11 / 5	16 / 9
1. połowa	4 / 2	9 / 5
2. połowa	7 / 3	7 / 4



Strzały niecelne	4	3
Strzały zablokowane	2	4
Strzały z pola karnego / celne	5 / 2	10 / 6
Średni dystans do bramki, m	18.7	17.9
Faule	14	19
Żółte / czerwone kartki	3 / 0	2 / 0
Spalone	1	-
Rzuty różne	7	6

Podania

PODANIA / DOKŁADNE	394 / 300 76%	408 / 322 79%
1. połowa	181 / 131 72%	239 / 196 82%
2. połowa	213 / 169 79%	169 / 126 75%
Podanie kluczowe	6 / 3 50%	6 / 6 100%

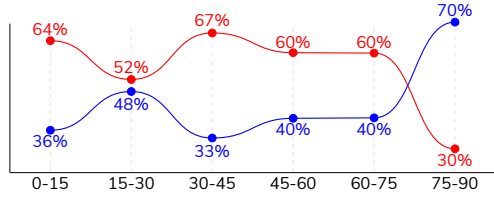
Pojedynki

POJEDYNKI	163 / 76 47%	163 / 87 53%
1. połowa	81 / 42 52%	81 / 39 48%
2. połowa	82 / 34 41%	82 / 48 59%
Pojedynki w powietrzu	51 / 24 47%	51 / 27 53%
Pojedynki na ziemi	112 / 52 46%	112 / 60 54%
Dryblingi / udane	19 / 11 58%	29 / 12 41%
Odbiory / udane	34 / 22 65%	29 / 18 62%
Straty / na własnej połowie	69 / 15	67 / 19
Odzyskane piłki / na połowie przeciwnika	48 / 9	54 / 12

Posiadanie piłki

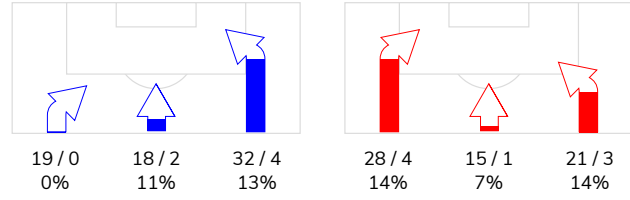
Statystyki drużyn

POSIADANIE PIŁKI	44%	56%
1. połowa	38%	62%
2. połowa	51%	49%

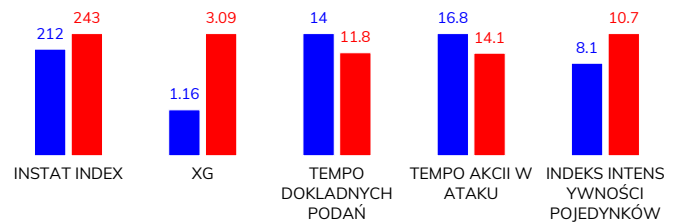


Ataki pozycyjne	55 / 5 9%	54 / 4 7%
Kontrataki	14 / 1 7%	10 / 4 40%
Ataki ze stałych fragmentów	16 / 4 25%	14 / 6 43%
Strzały z rzutów wolnych / celne	1 / 1 100%	2 / 1 50%
Warianty rzutów wolnych	7 / 0 0%	4 / 1 25%
Rzuty różne	7 / 3 43%	6 / 2 33%
Rzuty karne / strzelone	-	1

STRONY ATAKU



Kluczowe indeksy występu



TOP-3 InStat Index

1 Kamiński	264	20 Konczkowski	282
2 Michalski	230	26 Plach	262
14 Szwoch	227	2 Mosor	262

TOP-3 Strzały / celne

14 Szwoch	3 / 1 33%	18 Wilczek	3 / 3 100%
24 Kolar	2 / 1 50%	6 Chrapek	2 / 2 100%
25 Rzeźniczak	1 / 1 100%	92 Kądzior	3 / 1 33%

TOP-3 Podania

14 Szwoch	68 / 42 62%	24 Hateley	49 / 38 78%
2 Michalski	43 / 35 81%	20 Konczkowski	43 / 35 81%
25 Rzeźniczak	36 / 32 89%	6 Chrapek	39 / 33 85%

TOP-3 Podania kluczowe

20 Sekulski	2 / 2 100%	20 Konczkowski	2 / 2 100%
14 Szwoch	3 / 1 33%	2 Mosor	1 / 1 100%
8 Tuszyński	1 / 0 0%	4 Czerwiński	1 / 1 100%

TOP-3 Pojedynki

14 Szwoch	19 / 9 47%	24 Hateley	21 / 13 62%
8 Tuszyński	24 / 8 33%	18 Wilczek	21 / 10 48%
6 Rasak	13 / 8 62%	2 Mosor	12 / 9 75%

TOP-3 Dryblingi

32 Gerbowski	5 / 3 60%	92 Kądzior	4 / 3 75%
6 Rasak	3 / 3 100%	98 Katranis	4 / 2 50%
14 Szwoch	2 / 2 100%	6 Chrapek	4 / 2 50%

WISŁA PŁOCK 0-2 PIAST GLIWICE

Statystyki zawodników

Wisła Płock

	INSTA T INDEX	Minuty na boisku	Bramki / asysty	xG	Strzały / celne	Faule	Faulow any	Spalony	Podania / dokładne	Podanie kluczowe	Podania przyjęte	Pojedyunki / wygrane	Pojedyunki w powietrzu	Pojedyunki na ziemi	Dryblingi / udane	Odbiory / udane	Stracone piłki	Odzyska ne piłki
1 Kamiński	264	'99	-	-	-	-	1	-	25 / 21 84%	-	9	2 / 2 100%	2 / 2 100%	-	-	-	3	5
77 Tomasiak	224	'84	-	-	-	1	1	-	33 / 29 88%	-	22	8 / 6 75%	3 / 2 67%	5 / 4 80%	-	4 / 3 75%	3	7
25 Rzeźniczak	205	'99	-	0.15	1 / 1 100%	2	1	-	36 / 32 89%	-	25	10 / 5 50%	6 / 2 33%	4 / 3 75%	-	2 / 2 100%	1	3
2 Michalski	230	'99	-	0.30	1 / 1 100%	1	1	1	43 / 35 81%	-	32	14 / 6 43%	7 / 3 43%	7 / 3 43%	-	2 / 1 50%	6	8
15 Vallo	188	'75	-	-	-	1	-	-	32 / 24 75%	-	23	19 / 7 37%	3 / 0 0%	16 / 7 44%	3 / 0 0%	4 / 4 100%	6	5
14 Szwoch	227	'99	-	0.19	3 / 1 33%	4	2	-	68 / 42 62%	3 / 1 33%	38	19 / 9 47%	5 / 2 40%	14 / 7 50%	2 / 2 100%	6 / 3 50%	12	5
6 Rasak	215	'99	-	0.02	1 / 1 100%	-	3	-	37 / 30 81%	-	29	13 / 8 62%	5 / 3 60%	8 / 5 63%	3 / 3 100%	2 / 1 50%	5	7
32 Gerbowski	214	'84	-	-	-	1	3	-	25 / 16 64%	-	20	12 / 6 50%	-	12 / 6 50%	5 / 3 60%	4 / 1 25%	5	-
20 Sekulski	218	'99	-	-	-	1	2	-	19 / 16 84%	2 / 2 100%	14	13 / 7 54%	5 / 3 60%	8 / 4 50%	1 / 1 100%	3 / 1 33%	3	2
11 Jorge Intima	203	'64	-	0.15	1 / 0 0%	-	1	-	9 / 8 89%	-	16	12 / 2 17%	-	12 / 2 17%	3 / 1 33%	1 / 1 100%	5	1
8 Tuszyński	179	'99	-	0.19	1 / 0 0%	2	2	-	22 / 14 64%	1 / 0 0%	38	24 / 8 33%	9 / 4 44%	15 / 4 27%	2 / 1 50%	1 / 1 100%	12	-
24 Kolar	215	'34	-	0.06	2 / 1 50%	1	1	-	9 / 6 67%	-	11	8 / 5 63%	3 / 1 33%	5 / 4 80%	-	3 / 2 67%	3	2
92 Furman	194	'23	-	0.10	1 / 0 0%	-	-	-	15 / 11 73%	-	7	1 / 0 0%	1 / 0 0%	-	-	-	3	-
4 Chrzanowski	209	'14	-	-	-	-	-	-	17 / 13 76%	-	10	4 / 4 100%	2 / 2 100%	2 / 2 100%	-	1 / 1 100%	1	2
16 Zynek	199	'14	-	-	-	-	-	-	4 / 3 75%	-	6	4 / 1 25%	-	4 / 1 25%	-	1 / 1 100%	1	1

Piast Gliwice

	INSTA T INDEX	Minuty na boisku	Bramki / asysty	xG	Strzały / celne	Faule	Faulow any	Spalony	Podania / dokładne	Podanie kluczowe	Podania przyjęte	Pojedyunki / wygrane	Pojedyunki w powietrzu	Pojedyunki na ziemi	Dryblingi / udane	Odbiory / udane	Stracone piłki	Odzyska ne piłki
26 Plach	262	'99	-	0.01	1 / 1 100%	-	-	-	34 / 27 79%	-	11	-	-	-	-	-	3	11
2 Mosor	262	'99	-	-	-	1	1	-	36 / 28 78%	1 / 1 100%	22	12 / 9 75%	4 / 2 50%	8 / 7 88%	-	3 / 3 100%	4	8
4 Czerwiński	226	'99	-	-	-	2	2	-	36 / 32 89%	1 / 1 100%	27	14 / 8 57%	8 / 3 38%	6 / 5 83%	-	-	4	4
5 Huk	235	'99	-	-	-	-	1	-	34 / 28 82%	-	28	12 / 9 75%	4 / 2 50%	8 / 7 88%	-	3 / 2 67%	4	5
98 Katranis	256	'48	-	0.08	1 / 0 0%	2	1	-	34 / 20 59%	1 / 1 100%	21	13 / 7 54%	1 / 1 100%	12 / 6 50%	4 / 2 50%	4 / 3 75%	8	4
6 Chrapek	247	'78	0 / 1	0.31	2 / 2 100%	2	1	-	39 / 33 85%	-	32	15 / 5 33%	3 / 0 0%	12 / 5 42%	4 / 2 50%	4 / 2 50%	7	6
24 Hateley	255	'99	-	0.13	1 / 0 0%	3	-	-	49 / 38 78%	-	33	21 / 13 62%	7 / 7 100%	14 / 6 43%	3 / 0 0%	6 / 3 50%	6	2
20 Konczkowski	282	'99	1 / 0	0.26	1 / 1 100%	2	-	-	43 / 35 81%	2 / 2 100%	35	6 / 1 17%	1 / 0 0%	5 / 1 20%	1 / 0 0%	-	8	3
92 Kądzior	246	'63	-	0.90	3 / 1 33%	-	3	-	28 / 24 86%	-	25	11 / 7 64%	1 / 1 100%	10 / 6 60%	4 / 3 75%	3 / 1 33%	2	-
11 Sappinen	249	'63	-	0.30	2 / 1 50%	2	1	-	18 / 16 89%	1 / 1 100%	21	10 / 5 50%	4 / 2 50%	6 / 3 50%	1 / 1 100%	-	3	2
18 Wilczek	239	'91	1 / 0	0.97	3 / 3 100%	1	1	-	17 / 11 65%	-	31	21 / 10 48%	10 / 5 50%	11 / 5 45%	3 / 1 33%	1 / 1 100%	6	1
14 Holubek	230	'50	-	-	-	1	-	-	19 / 16 84%	-	10	5 / 3 60%	1 / 1 100%	4 / 2 50%	1 / 0 0%	2 / 1 50%	2	4
10 Vida	244	'36	-	0.06	1 / 0 0%	1	1	-	9 / 9 100%	-	10	9 / 4 44%	2 / 1 50%	7 / 3 43%	3 / 2 67%	2 / 1 50%	4	2
77 Pyrka	202	'36	-	-	-	-	-	-	3 / 1 33%	-	7	5 / 1 20%	2 / 0 0%	3 / 1 33%	2 / 0 0%	-	2	-
28 Kaput	205	'21	-	0.07	1 / 0 0%	1	-	-	6 / 2 33%	-	2	4 / 3 75%	2 / 2 100%	2 / 1 50%	1 / 0 0%	1 / 1 100%	3	1
9 Toril Domingo	-	'7	-	-	-	1	-	-	3 / 2 67%	-	7	5 / 2 40%	1 / 0 0%	4 / 2 50%	2 / 1 50%	-	1	1

## Terminy

**Atak**

Posiadanie piłki przez jedną drużynę z przejściem na połowę przeciwnika.

**Kontratak**

Atak z gry, który rozwija się bezpośrednio po przejęciu piłki od przeciwnika. Kontratak trwa nie więcej niż 30 sekund. Prędkość ruchu do bramki przeciwnika przy tym ataku wynosi nie mniej niż 2,6 m/s.

**Atak pozycyjny**

Atak z gry lub ze stałych fragmentów (wyrzut z autu, rzut wolny). Pozycyjny atak trwa więcej niż 30 sekund lub prędkość ruchu drużyny do bramki przeciwnika jest mniejsza niż 2,6 m/s.

**Atak po rzucie wolnym lub wyrzucie z autu**

Atak po rozegraniu rzutu różnego, rzutu wolnego lub wyrzutu z autu, przy którym pierwszym lub drugim zagranieniem jest strzał na bramkę lub dośrodkowanie w pole karne.

**Atak po rzucie różnym**

Akcje drużyny po rozegraniu rzutu różnego aż do straty piłki lub oddalenia piłki przez drużynę przeciwnika do strefy centralnej.

**Strzał**

Skierowanie piłki do bramki przeciwnika mającej na celu strzelenie bramki. Rejestrowane są strzały celne (w światło bramki), niecelne (w tym strzały w słupek i w poprzeczkę), a także strzały zablokowane przez przeciwnika.

**Podanie kluczowe**

Podanie do partnera, który jest w sytuacji bramkowej (1 na 1, pusta bramka itd.); podanie do zawodnika, które stwarza realną szansę na zdobycie bramki; podanie które 'odcina' linię obrony w fazie ataku.

**Pojedyunki**

Wszystkie rodzaje pojedynków na boisku. To sumaryczny wskaźnik, zawierający walkę o niekontrolowaną przez nikogo piłkę, pojedynki w powietrzu, dryblingi, odbiory oraz straty, spowodowane odbiorami przeciwnika.

**Pojedynek w powietrzu**

Walka o piłkę, która znajduje się powyżej poziomu ramion..

**Dryblowanie**

Aktywna akcja piłkarza, posiadającego piłkę próba ominięcia przeciwnika z pomocą dryblingu. Przy udanym dryblingu zawodnikowi drużyny przeciwnej rejestruje się nieudane odebranie piłki i na odwrót.

**Odbiór**

Aktywne działanie zawodnika, usiłującego odebrać piłkę zawodnikowi ją posiadającemu (przeciwnikowi w tej sytuacji zostaje zaliczona strata); przeciwdziałanie dryblowaniu przeciwnika również uznaje się za odbiór.

**Drybling**

Świadomy ruch zawodnika z piłką (przynajmniej trzy kontakty z piłką)

**Nieudane przyjęcie piłki**

Strata piłki bez starcia z przeciwnikiem, w wyniku nieudanej akcji..

**Odzyskane piłki**

Akcja piłkarza (przejęcie, przechwyt, wygrany pojedynek), która powoduje stratę piłki przez przeciwnika z dalszą możliwością prowadzenia szybkiego kontrataku.

**Strata piłki**

Akcja zawodnika (niedokładne podanie, przegrany pojedynek, itd.), która powoduje stratę piłki przez jego drużynę. Jeśli posiadanie piłki zakończy się faulem przeciwnika lub strzałem w światło bramki, to strata nie rejestruje się.

**Tempo akcji w ataku**

Liczba akcji konstruktywnych na minutę posiadania piłki.

**Tempo dokładnych podań**

Liczba dokładnych podań na minutę posiadania piłki

**Indeks intensywności pojedynków**

liczba pojedynków i przechwytych drużyny broniącej - na minutę posiadania piłki przez przeciwnika

**xG**

Oczekiwana liczba bramek zawodnika lub drużyny w meczu, nie licząc rzutów karnych. Liczbę expected goals oblicza się na podstawie rodzaju strzału i strefy, z której został wykonany.