



PKO Bank Polski  
EKSTRAKLASA

KOLEJKA 20   21.12.19		
KONIEC MECZU		
<b>WISŁA PŁOCK</b>	<b>2 1</b>	<b>PIAST GLIWICE</b>
MEREBASHVILI 16' 57'		GERARD BADIA 35'

## RAPORT STATYSTYCZNY

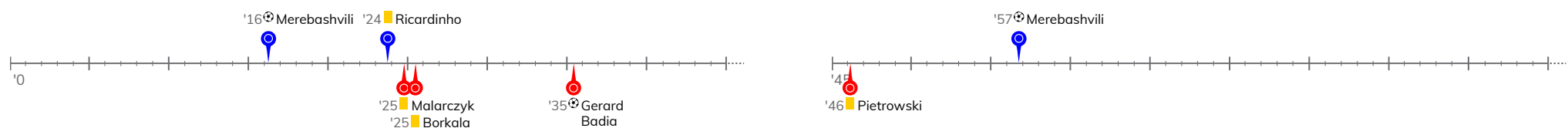


# STATS

WISŁA PŁOCK 2-1 PIAST GLIWICE

Informacje o meczu

Linia czasu



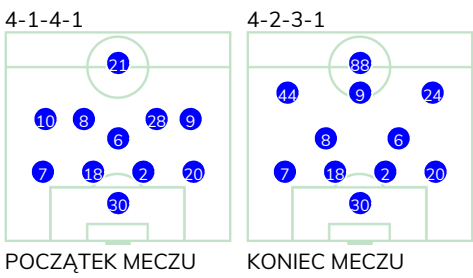
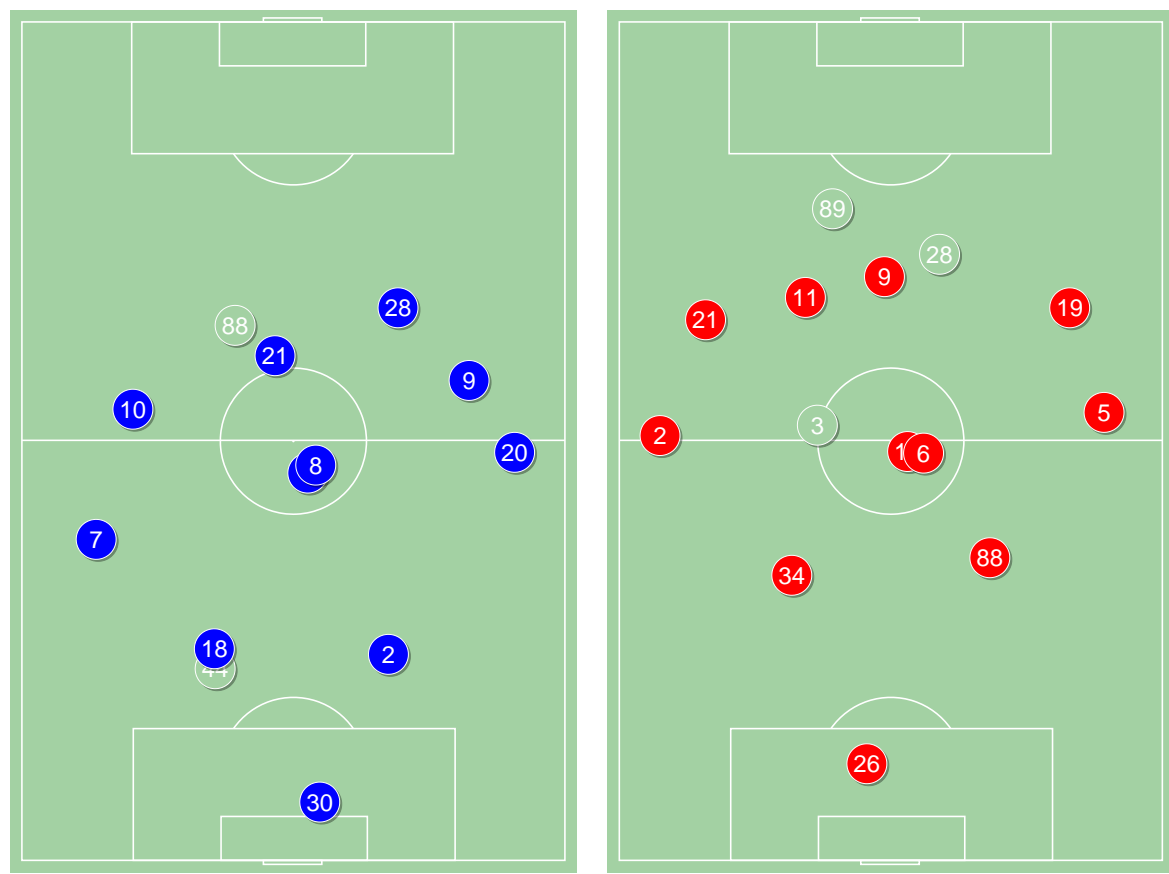
Średnie pozycje piłkarzy

Wisła Płock

30	Dahne		
7	Tomasik		
18	Uryga		
2	Michalski		
20	Stefańczyk		
6	Rasak		
10	Merebashvili	⊕⊕	'92 ▼
8	Furman		
28	Ambrosiewicz		'85 ▼
9	Szwoch		
21	Ricardinho	■	'79 ▼
88	Nowak		'79 ▲
24	Angel		'85 ▲
44	Sahiti		'92 ▲

Piast Gliwice

26	Plach		
2	Kirkeskov		
34	Malarczyk	■	
88	Korun		
5	Pietrowski	■	
6	Hateley		
18	Sokołowski		'61 ▼
21	Gerard Badia	⊕	'81 ▼
19	Milewski		
11	Jorge Felix		
9	Parzyszek		'73 ▼
3	Jodłowiec		'61 ▲
89	Tuszyński		'73 ▲
28	Rymaniak		'81 ▲



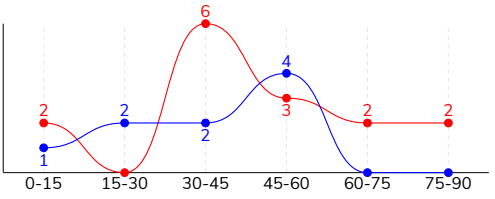
Wisła Płock ↑

Piast Gliwice ↑

WISŁA PŁOCK 2-1 PIAST GLIWICE

Główne statystyki

STRZAŁY / CELNE	9 / 6	15 / 5
1 połowa	5 / 3	8 / 3
2 połowa	4 / 3	7 / 2



Strzały niecelne	2	9
Strzały przejęte	1	1
Strzały z pola karnego / celne	4 / 3	8 / 3
Średni dystans do bramki, m	17.8	18.1
Faule	22	14
Żółte / czerwone kartki	1 / 0	3 / 0
Spalone	-	2
Rzuty różne	3	2

Podania

PODANIA / DOKŁADNE	392 / 313 80%	495 / 411 83%
1 połowa	229 / 194 85%	236 / 199 84%
2 połowa	163 / 119 73%	259 / 212 82%
Podanie kluczowe	2 / 0 0%	6 / 2 33%

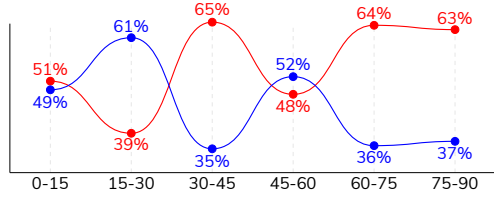
Pojedynki

POJEDYNKI	159 / 86 54%	159 / 73 46%
1 połowa	66 / 38 58%	66 / 28 42%
2 połowa	93 / 48 52%	93 / 45 48%
Pojedynki w powietrzu	59 / 30 51%	59 / 29 49%
Pojedynki na ziemi	100 / 56 56%	100 / 44 44%
Zwody / udane	32 / 18 56%	10 / 6 60%
Odbiory / udane	19 / 13 68%	35 / 17 49%
Straty / na własnej połowie	71 / 22	68 / 11
Nabycie piłki / na połowie przeciwnika	58 / 10	50 / 12

Posiadanie piłki

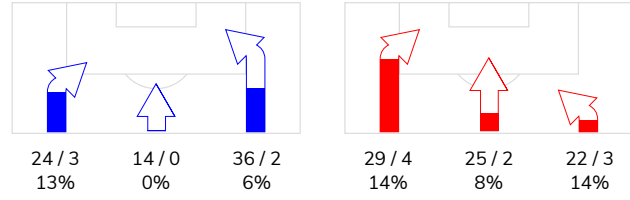
Statystyki drużyn

POSIADANIE PIŁKI	44%	56%
1 połowa	47%	53%
2 połowa	41%	59%

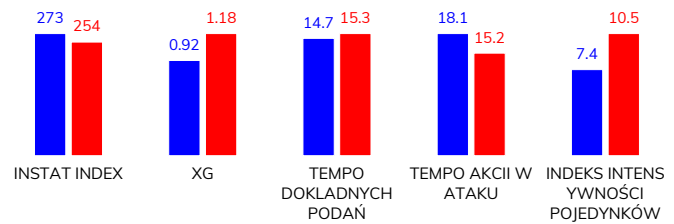


Ataki pozycyjne	62 / 4 6%	67 / 9 13%
Kontrataki	12 / 1 8%	9 / 0 0%
Stały fragment w ataku	9 / 4 44%	14 / 4 29%
Strzał z rzutu wolnego / celne	1 / 0 0%	1 / 1 100%
Warianty stałych fragmentów gry	5 / 2 40%	7 / 1 14%
Kombinacyjne rzuty różne	3 / 1 33%	2 / 2 100%
Rzuty karne / strzelone	-	-

STRONY ATAKU



Kluczowe indeksy występu



TOP-3 InStat Index

10 Merebashvili	376	2 Kirkeskov	291
6 Rasak	297	34 Malarczyk	290
7 Tomasik	289	21 Gerard Badia	283

TOP-3 Strzały / celne

10 Merebashvili	4 / 4 100%	9 Parzyszek	3 / 3 100%
18 Uryga	1 / 1 100%	21 Gerard Badia	4 / 2 50%
21 Ricardinho	1 / 1 100%	11 Jorge Felix	4 / 0 0%

TOP-3 Podania

20 Stefańczyk	58 / 44 76%	2 Kirkeskov	72 / 63 88%
6 Rasak	47 / 40 85%	88 Korun	58 / 57 98%
8 Furman	50 / 39 78%	6 Hateley	72 / 52 72%

TOP-3 Podania kluczowe

28 Ambrosiewicz	2 / 0 0%	2 Kirkeskov	1 / 1 100%
30 Dahne	-	11 Jorge Felix	1 / 1 100%
7 Tomasik	-	6 Hateley	2 / 0 0%

TOP-3 Pojedynki

9 Szwoch	34 / 16 47%	2 Kirkeskov	28 / 17 61%
10 Merebashvili	16 / 12 75%	6 Hateley	18 / 11 61%
8 Furman	13 / 10 77%	3 Jodłowiec	12 / 9 75%

TOP-3 Zwody

10 Merebashvili	10 / 8 80%	11 Jorge Felix	4 / 2 50%
9 Szwoch	13 / 5 38%	19 Milewski	2 / 2 100%
24 Angel	3 / 2 67%	6 Hateley	1 / 1 100%

**WISŁA PŁOCK 2-1 PIAST GLIWICE**

## Statystyka zawodników

**Wisła Płock**

	INSTA T INDEX	Minuty na boisku	Bramki / asysty	xG	Strzały / celne	Faule	Faulow any	Spalony	Podania / dokładne	Podanie kluczowe	Podania przyjęte	Pojedyunki / wygrane	Pojedyunki w powietrzu	Pojedyunki na ziemi	Zwody / udane	Odbiory / udane	Strata piłki	Nabycie piłki
30 Dahne	259	'97	-	-	-	-	-	-	25 / 19 76%	-	8	-	-	-	-	-	3	2
7 Tomasiak	289	'97	-	-	-	2	1	-	34 / 28 82%	-	20	10 / 7 70%	6 / 5 83%	4 / 2 50%	-	1 / 1 100%	3	7
18 Uryga	284	'97	-	0.29	1 / 1 100%	1	1	-	28 / 26 93%	-	17	7 / 6 86%	6 / 5 83%	1 / 1 100%	-	-	2	7
2 Michalski	261	'97	-	0.28	1 / 0 0%	-	-	-	37 / 27 73%	-	21	11 / 8 73%	9 / 6 67%	2 / 2 100%	-	1 / 1 100%	3	9
20 Stefańczyk	277	'97	-	-	-	1	1	-	58 / 44 76%	-	40	6 / 5 83%	2 / 2 100%	4 / 3 75%	1 / 1 100%	2 / 2 100%	4	5
6 Rasak	297	'97	-	0.04	1 / 0 0%	3	2	-	47 / 40 85%	-	25	14 / 7 50%	4 / 3 75%	10 / 4 40%	2 / 1 50%	3 / 2 67%	2	8
10 Merebashvili	376	'93	2 / 0	0.17	4 / 4 100%	3	4	-	17 / 12 71%	-	22	16 / 12 75%	1 / 0 0%	15 / 12 80%	10 / 8 80%	-	6	2
8 Furman	276	'97	-	0.11	1 / 0 0%	2	-	-	50 / 39 78%	-	29	13 / 10 77%	3 / 3 100%	10 / 7 70%	1 / 1 100%	4 / 1 25%	5	4
28 Ambrosiewicz	242	'86	-	-	-	-	-	-	32 / 28 88%	2 / 0 0%	35	9 / 4 44%	1 / 0 0%	8 / 4 50%	-	1 / 1 100%	9	1
9 Szwoch	258	'97	-	-	-	3	2	-	32 / 24 75%	-	45	34 / 16 47%	5 / 1 20%	29 / 15 52%	13 / 5 38%	6 / 5 83%	14	5
21 Ricardinho	267	'80	0 / 1	0.03	1 / 1 100%	5	3	-	23 / 19 83%	-	35	23 / 7 30%	16 / 4 25%	7 / 3 43%	1 / 0 0%	1 / 0 0%	11	5
88 Nowak	217	'16	-	-	-	2	-	-	2 / 2 100%	-	9	9 / 1 11%	6 / 1 17%	3 / 0 0%	-	-	5	1
24 Angel	249	'11	-	-	-	-	-	-	3 / 1 33%	-	5	6 / 3 50%	-	6 / 3 50%	3 / 2 67%	-	3	-
44 Sahiti	-	'4	-	-	-	-	-	-	4 / 4 100%	-	2	1 / 0 0%	-	1 / 0 0%	1 / 0 0%	-	1	2

**Piast Gliwice**

	INSTA T INDEX	Minuty na boisku	Bramki / asysty	xG	Strzały / celne	Faule	Faulow any	Spalony	Podania / dokładne	Podanie kluczowe	Podania przyjęte	Pojedyunki / wygrane	Pojedyunki w powietrzu	Pojedyunki na ziemi	Zwody / udane	Odbiory / udane	Strata piłki	Nabycie piłki
26 Plach	249	'97	-	-	-	-	-	-	31 / 28 90%	-	19	-	-	-	-	-	-	5
2 Kirkeskov	291	'97	-	-	-	2	3	-	72 / 63 88%	1 / 1 100%	46	28 / 17 61%	6 / 5 83%	22 / 12 55%	1 / 0 0%	13 / 9 69%	7	8
34 Malarczyk	290	'97	-	-	-	1	1	1	59 / 50 85%	-	44	6 / 5 83%	5 / 4 80%	1 / 1 100%	-	-	3	6
88 Korun	254	'97	-	-	-	2	1	-	58 / 57 98%	-	41	8 / 6 75%	2 / 1 50%	6 / 5 83%	-	2 / 1 50%	-	10
5 Pietrowski	254	'97	0 / 1	-	-	2	-	-	53 / 43 81%	-	35	6 / 2 33%	2 / 1 50%	4 / 1 25%	-	2 / 0 0%	7	7
6 Hateley	247	'97	-	0.02	1 / 0 0%	1	2	-	72 / 52 72%	2 / 0 0%	49	18 / 11 61%	9 / 6 67%	9 / 5 56%	1 / 1 100%	5 / 3 60%	10	5
18 Sokołowski	231	'62	-	0.06	2 / 0 0%	1	1	-	23 / 16 70%	1 / 0 0%	19	11 / 3 27%	1 / 1 100%	10 / 2 20%	1 / 0 0%	1 / 0 0%	5	3
21 Gerard Badia	283	'82	1 / 0	0.33	4 / 2 50%	-	-	-	39 / 28 72%	1 / 0 0%	33	10 / 4 40%	1 / 1 100%	9 / 3 33%	-	2 / 1 50%	5	3
19 Milewski	255	'97	-	0.15	1 / 0 0%	4	5	1	18 / 15 83%	-	21	14 / 5 36%	3 / 1 33%	11 / 4 36%	2 / 2 100%	4 / 1 25%	3	1
11 Jorge Felix	255	'97	-	0.21	4 / 0 0%	-	5	-	28 / 26 93%	1 / 1 100%	41	18 / 5 28%	6 / 1 17%	12 / 4 33%	4 / 2 50%	1 / 0 0%	8	-
9 Parzyszek	227	'74	-	0.41	3 / 3 100%	-	1	-	12 / 10 83%	-	29	17 / 3 18%	13 / 2 15%	4 / 1 25%	-	1 / 0 0%	11	-
3 Jodłowiec	281	'34	-	-	-	-	2	-	19 / 15 79%	-	15	12 / 9 75%	4 / 4 100%	8 / 5 63%	1 / 1 100%	3 / 2 67%	2	2
89 Tuszyński	206	'22	-	-	-	-	-	-	5 / 5 100%	-	11	6 / 1 17%	5 / 1 20%	1 / 0 0%	-	1 / 0 0%	4	-
28 Rymaniak	227	'15	-	-	-	1	1	-	6 / 3 50%	-	8	5 / 2 40%	2 / 1 50%	3 / 1 33%	-	-	3	-

## Terminy

**Atak**

To posiadanie piłki przez jedną drużynę z przejściem na połowę przeciwnika.

**Szybki atak (kontratak)**

atak z gry, który rozwija się bezpośrednio po przejęciu piłki od przeciwnika. Szybki atak trwa nie więcej niż 30 sekund. Prędkość ruchu do bramki przeciwnika przy tym ataku wynosi nie mniej niż 2,6 m/s.

**Atak pozycyjny**

Atak z gry lub stałych fragmentów (aut, rzut wolny). Pozycyjny atak trwa więcej niż 30s lub prędkość ruchu drużyny do bramki przeciwnika jest mniejsza niż 2,6 m/s.

**Atak z rzutu wolnego lub autu.**

Atak po rozegraniu rzutu wolnego lub autu, przy którym pierwszym lub drugim działaniem jest strzał na bramkę, lub podanie w pole karne przeciwnika.

**Atak z rzutu różnego.**

Akcje drużyny po rozegraniu rzutu różnego aż do końca posiadania piłki lub oddalenia piłki przez drużynę przeciwnika do strefy centralnej.

**Strzał**

Skierowanie piłki do bramki przeciwnika mającej na względzie strzelenie bramki. Rejestrowane są strzały celne (w światło bramki), niecelne (w tym strzały w słupek i w poprzeczkę), a także strzały przejęte przez przeciwnika.

**Podanie kluczowe**

Podanie do partnera, który jest w sytuacji bramkowej (1 na 1, pusta bramka itd.); podanie do zawodnika, które stwarza realną szansę na zdobycie bramki; podanie które 'odcina' linię obrony w fazie ataku.

**Pojedynki**

Wszystkie rodzaje walki o piłkę piłkarzy na boisku. Pojedynki nie są rejestrowane dodatkowo, jest to sumaryczny wskaźnik, zawiera walkę o piłkę w neutralnym położeniu zarówno na ziemi jak i w powietrzu, dryblingi, odebrania piłki oraz utraty piłki przy odbiorach przeciwnika

**Pojedynki w powietrzu**

Walka o piłkę, która znajduje się powyżej poziomu ramion.

**Dryblowanie**

Aktywna akcja piłkarza, posiadającego piłkę próba ominięcia przeciwnika z pomocą dryblingu. Przy udanym dryblingu zawodnikowi drużyny przeciwnej rejestruje się nieudane odebranie piłki i na odwrót.

**Odebranie piłki przeciwnikowi i strata piłki w walce**

Aktywne działania zawodnika, usiłującego odebrać piłkę zawodnikowi posiadającemu ją (przeciwnikowi rejestruje się strata piłki poprzez odebranie); odebranie to także przeszkadzanie w dryblowaniu przeciwnikowi.

**Posiadanie piłki**

Ruch zawodnika z piłką (mniej niż 3 dotknięcia piłki).

**Nieudane przyjęcie piłki (nieudana kontrola nad piłką)**

Strata piłki bez jakiegokolwiek walki z przeciwnikiem, spowodowana przez techniczne błędy rywala.

**Nabycie piłki**

Akcja piłkarza (przejęcie, przechwyt, wygrany pojedynek), która powoduje stratę piłki przez przeciwnika z dalszą możliwością prowadzenia szybkiego ataku.

**Strata piłki**

Akcja zawodnika (niedokładne podanie, przegrany pojedynek, itd.), która powoduje stratę piłki przez jego drużynę. Jeśli posiadanie piłki zakończy się faulem przeciwnika lub strzałem w światło bramki, to strata nie rejestruje się.

**Tempo akcji w ataku**

Liczba akcji skierowanych na atak w momencie posiadania piłki.

**Tempo dokładnych podań**

Liczba dokładnych podań w momencie posiadania piłki

**Indeks intensywności pojedynków**

liczba pojedynków i przechwytych drużyny broniącej- na minutę -w czasie posiadania piłki przez przeciwnika

**xG**

System do oceny jakości strzałów wykonanych przez gracza lub drużynę. Liczbę expected goals oblicza się na podstawie rodzaju strzału i strefy, z której został wykonany.